

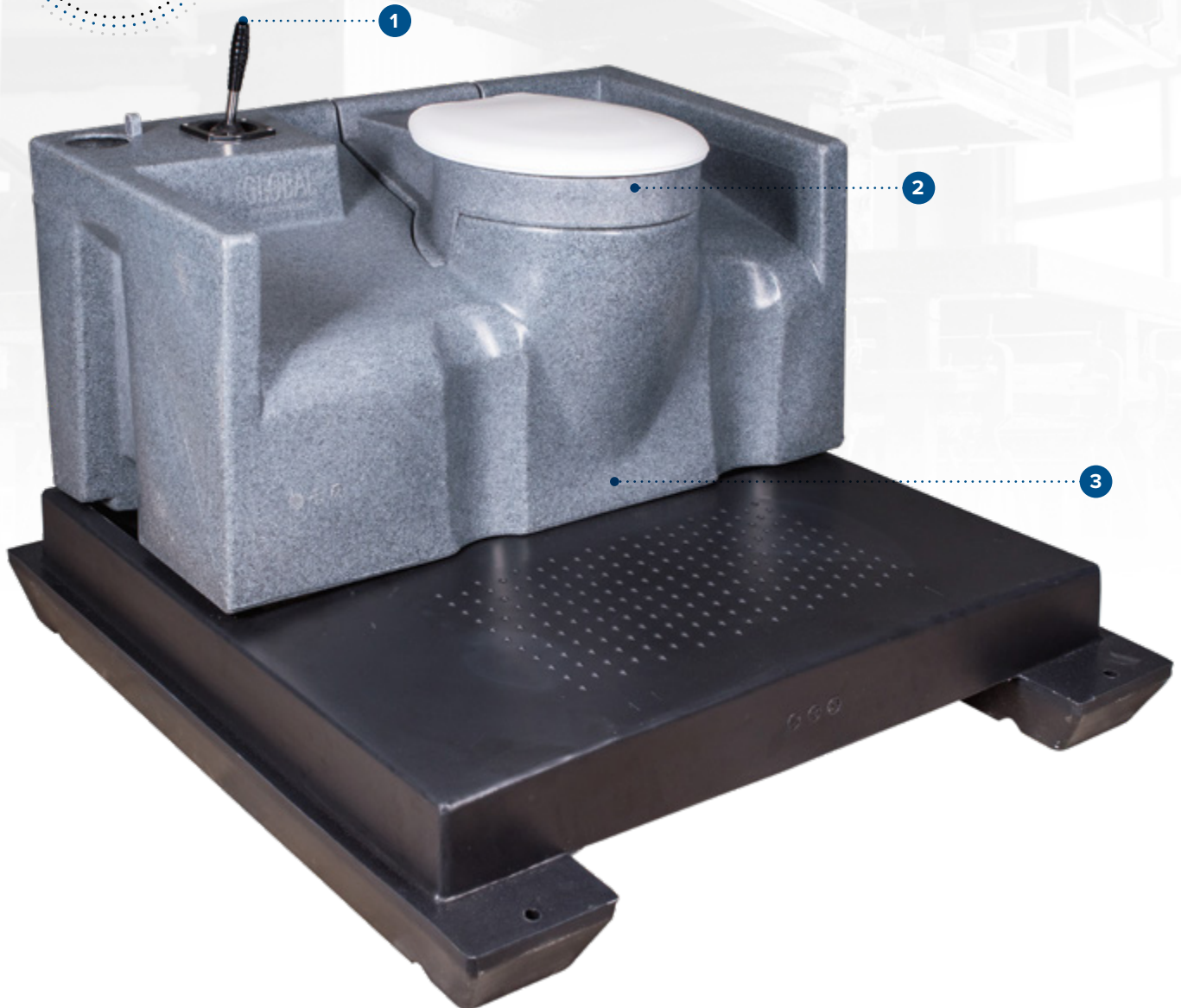


TOILET TANK :: RÉSERVOIR

GLOBAL FLUSHER F/H

Made in Germany 

GLOBAL
für'S... Geschäft



1

Sturdy hand pump (or foot pump)
Robuste pompe à main (ou pompe
à pied)

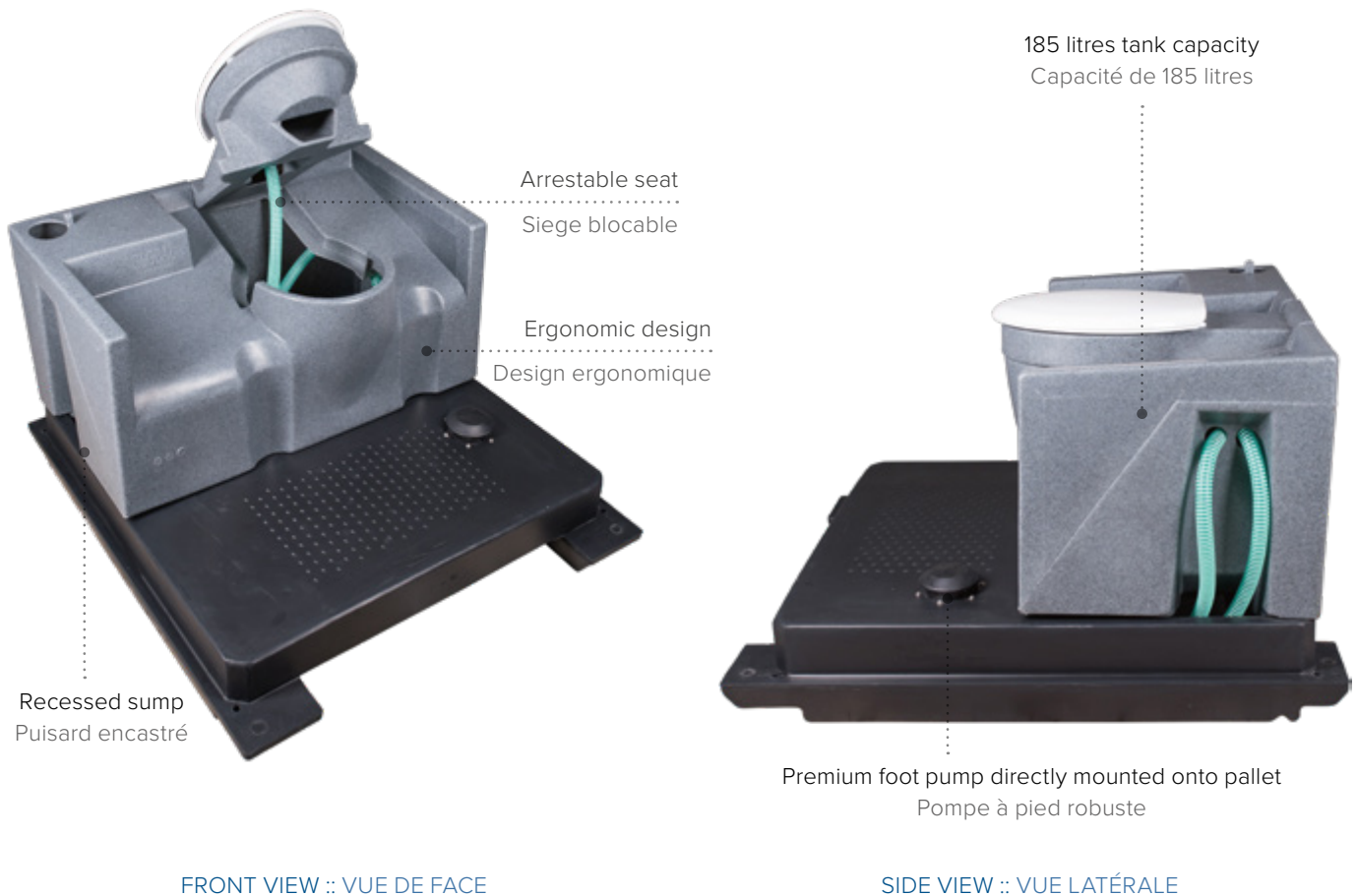
2

Waste concealed from view
Occultation des déchets

3

Recessed sump
Puisard encastré

FIGURES: GLOBAL FLUSHER F



Recirculating flush tank with hand or foot pump

The GLOBAL Flusher F/H features a recirculating flush system operated by the sturdy, industry-standard hand or foot pump. The bowl comes with a chute to hide tank contents from sight.

The GLOBAL Flusher F/H is rotationally moulded from polyethylene and meets all requirements of the toilet standard DIN EN 16194.

Réservoir de recirculation avec pompe à main ou pied

Le réservoir GLOBAL F/H est équipé d'un système de recirculation d'eau actionné par une robuste pompe à main ou pied. La cuvette dispose d'un mécanisme qui cache la vue de l'intérieur du réservoir.

Le réservoir GLOBAL F/H est fabriqué en polyéthylène et par roto moulage. Sa construction répond à toutes les exigences de la norme Européenne DIN EN 16194.

CHARACTERISTICS

- Available in grey and granite
- Recessed sump
- Hand or foot pump

CARACTÉRISTIQUES

- Disponible en gris et granite
- Puisard encastré
- Pompe à main ou pied

SPECIFICATIONS :: SPÉCIFICATIONS

Height	::	Hauteur	615 mm
Width	::	Largeur	1030 mm
Depth	::	Profondeur	640 mm
Weight	::	Poids	14 kg
Material	::	Matériel	UV-resistant Polyethylene Polyéthylène résistant aux UV
Capacity	::	Capacité	185 litres