



TOILET TANK :: RÉSERVOIR

# GLOBAL FLUSHER FW

Made in Germany 



1

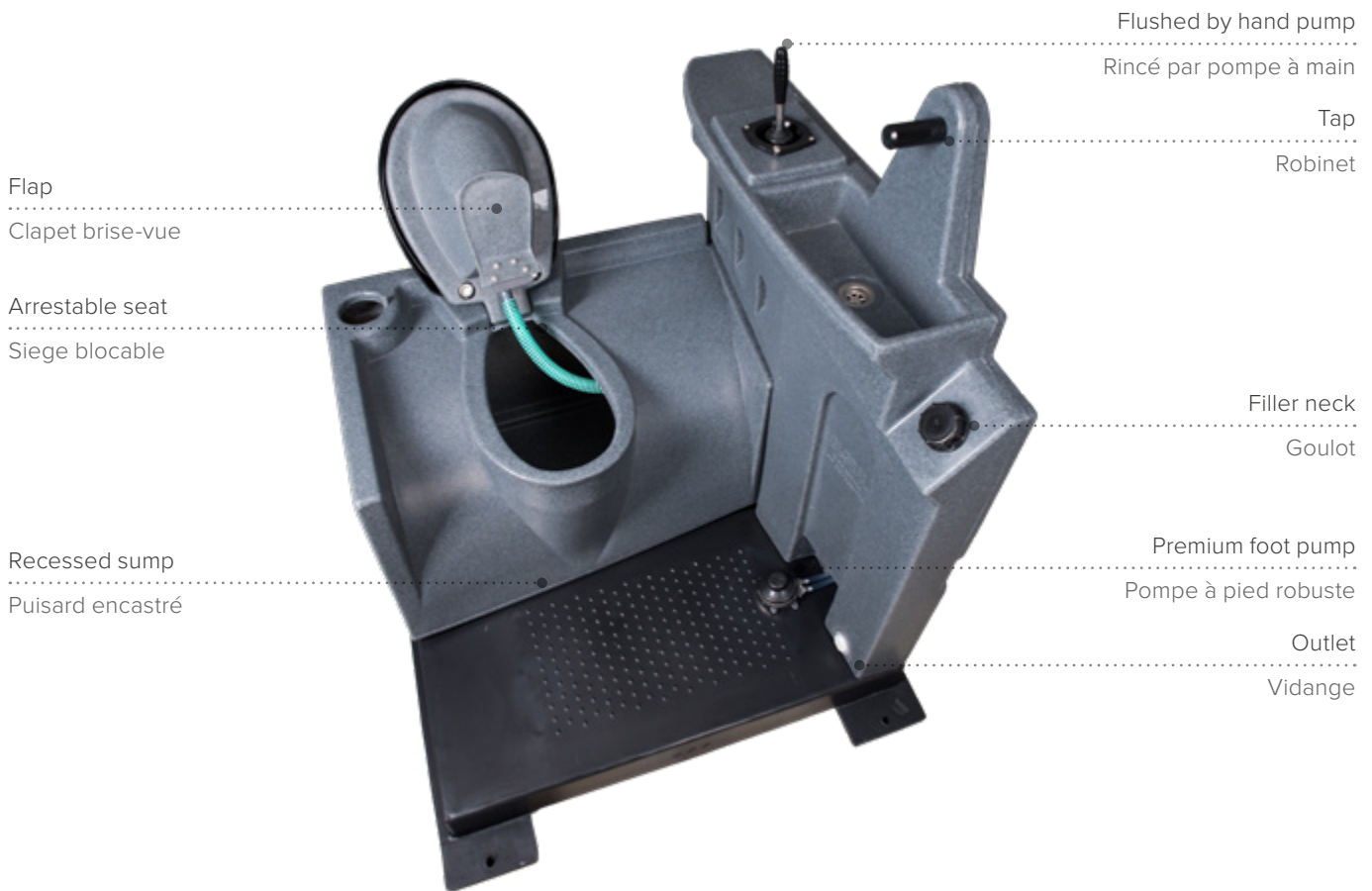
Fresh water flush  
Décharge d'eau propre

2

Flushing toilet bowl with flap  
Cuvette de chasse avec rabat

3

Integrated with hand wash basin  
Intégré avec lave-mains



FRONT VIEW :: VUE DE FACE

### Comfortable 2 in 1 toilet tank & basin

The GLOBAL Flusher FW combines a fresh water flush tank system and hand wash station in one compact unit with 110 litres of fresh water and 165 litres of waste capacity. The bowl is flushed with fresh water using the sturdy, industry-standard hand pump.

The GLOBAL Flusher FW is rotationally moulded from polyethylene and meets all requirements of the toilet standard DIN EN 16194.

### Confortable 2 en 1, réservoir et lave-mains

Le réservoir GLOBAL FW combine un système de décharge d'eau propre et un lave-mains dans une unité compacte, doté d'une capacité de 110 litres d'eau propre et de 165 litres de capacité d'eaux noires. La cuvette est rincé à par l'eau propre qui arrive par le mouvement de la robuste pompe manuelle.

Le réservoir GLOBAL Flusher FW est fabriqué en polyéthylène et par roto moulage. Sa construction répond à toutes les exigences de la norme Européenne DIN EN 16194.

#### CHARACTERISTICS

- Premium foot pump
- Recessed sump
- Waste concealed from view

#### CARACTÉRISTIQUES

- Pompe à pied robuste
- Puisard encastré
- Occultations des déchets

#### SPECIFICATIONS :: SPÉCIFICATIONS

Height	::	Hauteur	1200 mm
Width	::	Largeur	1040 mm
Depth	::	Profondeur	1000 mm
Weight	::	Poids	22 kg
Material	::	Matériel	UV-resistant Polyethylene Polyéthylène résistant aux UV
Capacity	::	Capacité	110 litres / 165 litres