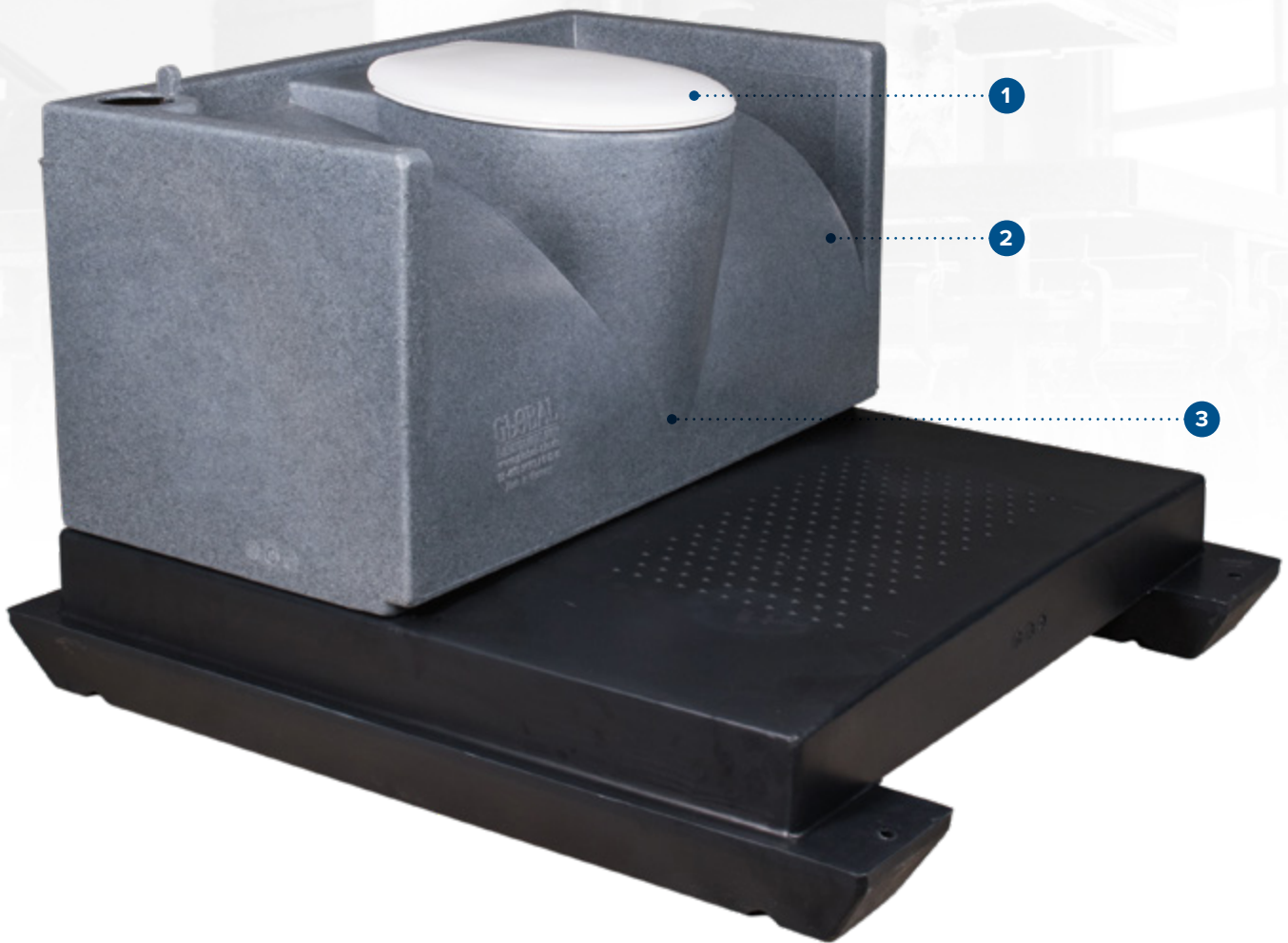




TOILET TANK :: RÉSERVOIR

GLOBAL 250L

Made in Germany



1

250 litres capacity
Capacité de 250 litres

2

Smooth surfaces
Surfaces lisses

3

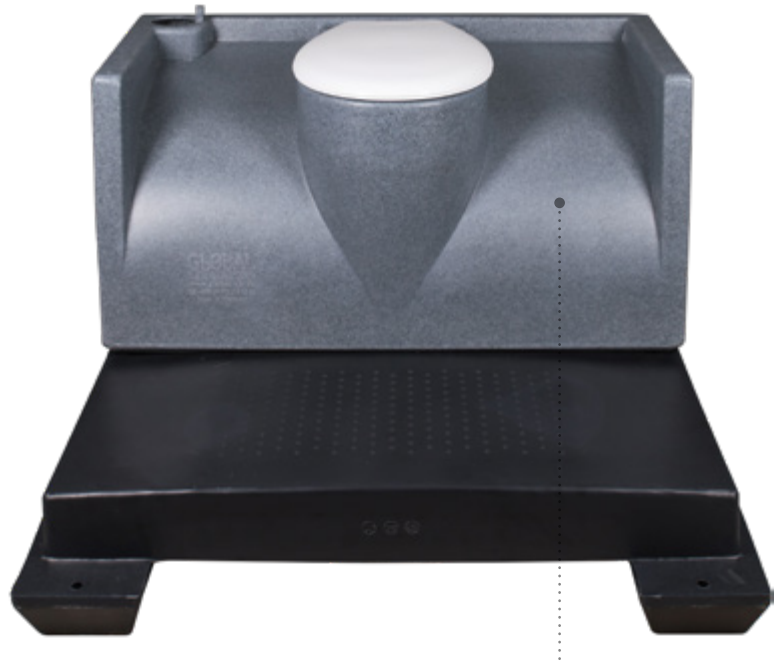
Recessed sump
Puisard encastré



Recessed sump
Puisard encastré

BACK/BOTTOM VIEW :: VUE ARRIÈRE/DESSOUS

Also available with 320 litres tank capacity
Aussi disponible avec une capacité de 320 litres



Easy-to-clean design
Design facile nettoyage

FRONT VIEW :: VUE DE FACE

Our standard toilet tank with a 250 litres tank capacity

The GLOBAL 250L is part of the standard equipment of any portable restroom made by GLOBAL. It features a smooth, ridge-free interior where no solids can settle and a recessed sump/suction point for complete draining.

The GLOBAL 250L is rotationally moulded from polyethylene and meets all requirements of the toilet standard DIN EN 16194.

Réservoir de toilettes standard avec une capacité de 250 litres

Le réservoir GLOBAL 250L fait partie de l'équipement standard de toutes les toilettes portables fabriquées par GLOBAL. Son intérieur lisse et sans arêtes ne permet aucun dépôt de quelconque solide et dispose d'un puisard encastré/point d'aspiration pour un drainage complet.

Le réservoir GLOBAL 250L est fabriqué en polyéthylène et par roto moulage. Sa construction répond à toutes les exigences de la norme Européenne DIN EN 16194.

CHARACTERISTICS

- Available in grey and granite
- Recessed sump
- Easy-cleaned

CARACTÉRISTIQUES

- Disponible en gris et granite
- Puisard encastré
- Nettoyage facile

SPECIFICATIONS :: SPÉCIFICATIONS

Height	::	Hauteur	520 mm
Width	::	Largeur	1040 mm
Depth	::	Profondeur	600 mm
Weight	::	Poids	14 kg
Material	::	Matériel	UV-resistant Polyethylene Polyéthylène résistant aux UV
Capacity	::	Capacité	250 litres