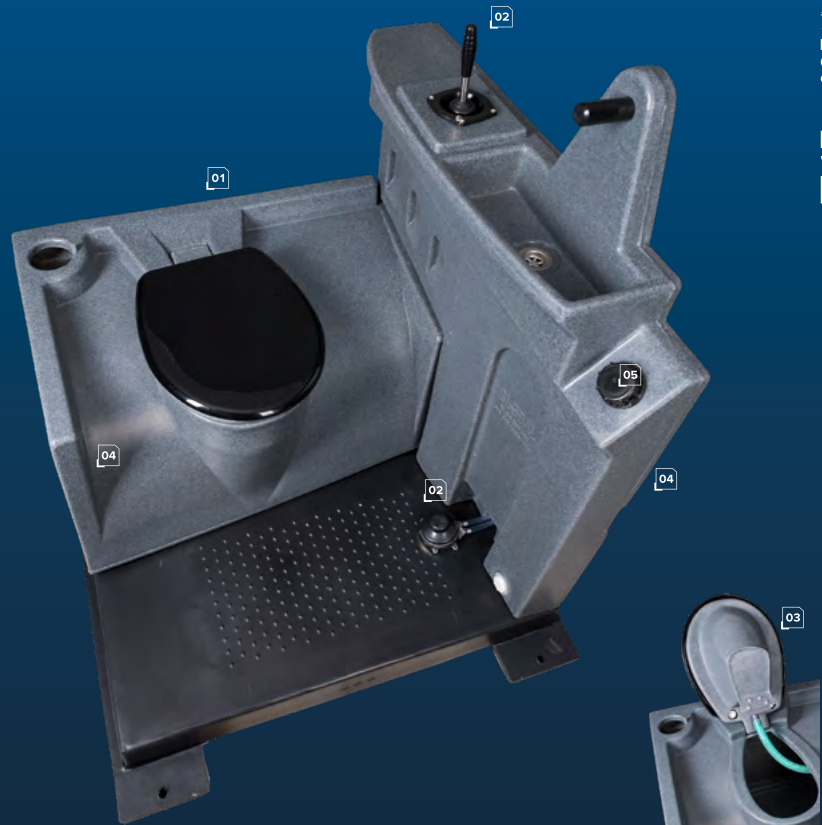


EINBAUTANKS

# GLOBAL FLUSHER FRESH



- 01 2 IN 1 KOMBINATION**  
aus Frischwasserspültank und Handwaschstand
- 02 FRISCHWASSERSPÜLUNG**  
über hochwertige Hand- und Fußpumpen
- 03 NICHT EINSEHBARER TANK**  
durch Sichtschutz im Toilettensitz
- 04 AUSREICHEND KAPAZITÄT**  
von 80 Litern Frischwasser und 100 Litern Abwasser
- 05 EINFACHE BEFÜLLUNG**  
über oben positioniertem Einfüllstutzen in den Frischwassertank



**MADE IN  
COSWIG  
GERMANY**

**LIGHT  
WEIGHT  
PE.:**

Technische Änderungen möglich.  
Abbildungen können Sonderausstattungen enthalten.



## GLOBAL 250L

Standardeinbautank

- 250 Liter Fassungsvermögen
- Vertiefter Saugpunkt
- Leicht abwaschbar
- Kantenloser Innenraum



## GLOBAL 320L

Einbautank groß

- 320 Liter Fassungsvermögen
- Längere Reinigungsintervalle
- Vertiefter Saugpunkt
- Leicht abwaschbar
- Kantenloser Innenraum



## GLOBAL MULTI

Tank zur Hock- und Sitzbenutzung

- 160 Liter Fassungsvermögen
- Rutschfeste Trittpläche
- Vertiefter Saugpunkt
- Leicht abwaschbar
- Kantenloser Innenraum

EINBAUTANKS

# GLOBAL COMPOST



LIGHT  
WEIGHT  
**PE.**

- 01 TANK MIT KOMPOSTEINSATZ**  
zur ökologischen Kompostierung des Inhalts
- 02 GERUCHSFREIER  
VERROTUNGSPROZESS**
- 03 AUTOMATISCHE TRENNUNG**  
Feststoffe werden im Einsatz aufgefangen,  
Flüssigkeiten werden in den Tank geleitet
- 04 KLAPPBARER SITZ**  
zur einfachen Entnahme des Behälters
- 05 AUSREICHEND KAPAZITÄT**  
für 160 Liter Abwasser



Technische Änderungen möglich.  
Abbildungen können Sonderausstattungen enthalten.



## GLOBAL FLUSHER F

Rezirkulationstank mit Fußpumpe

- 185 Liter Fassungsvermögen
- Hochwertige Fußpumpe
- Sichtschutz verhindert Tankeinblick
- Vertiefter Saugpunkt
- Leicht abwaschbar
- Kantenloser Innenraum



## GLOBAL FLUSHER H

Rezirkulationstank mit Handpumpe

- 185 Liter Fassungsvermögen
- Hochwertige Handpumpe
- Sichtschutz verhindert Tankeinblick
- Vertiefter Saugpunkt
- Leicht abwaschbar
- Kantenloser Innenraum



## GLOBAL ORIENTAL

Tank zur Hockbenutzung

- 160 Liter Fassungsvermögen
- Vertiefter Saugpunkt
- Rutschfeste Oberfläche
- Kantenloser Innenraum