

SANITÄRANHÄNGER

GL2400 BADMOBIL



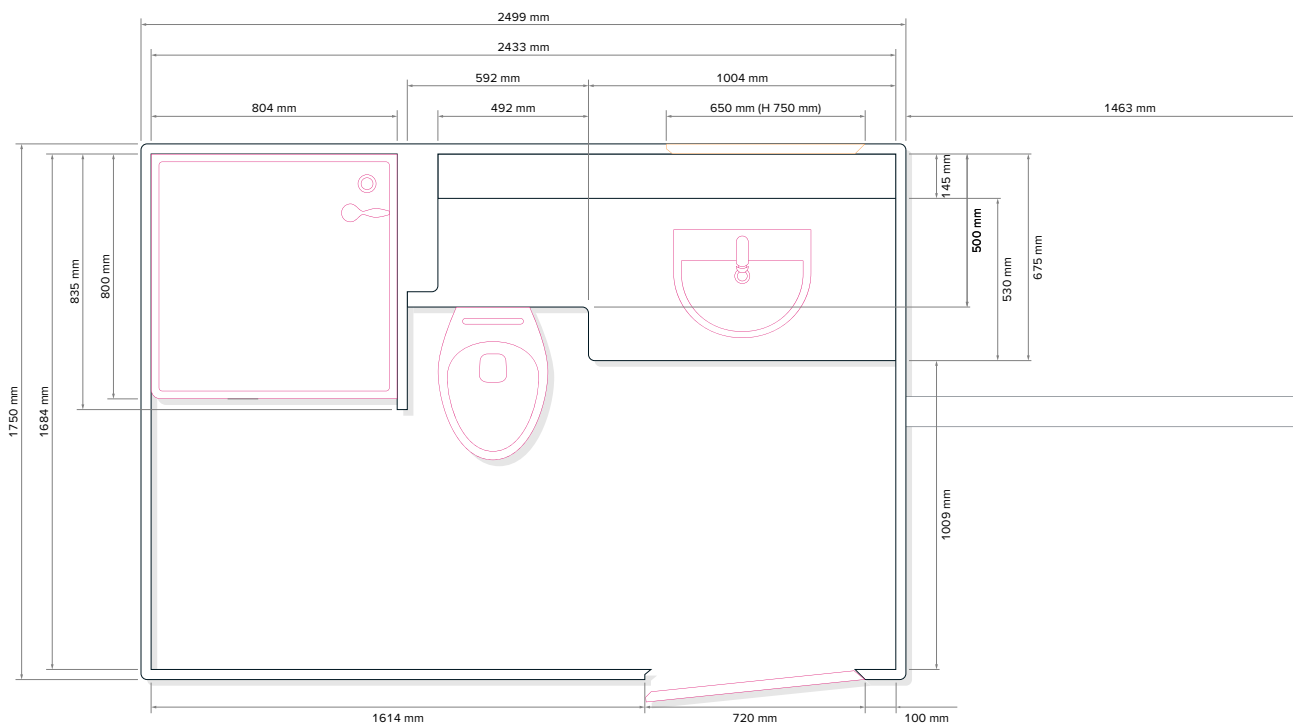
MOBILES BADEZIMMER MIT DUSCHE,
WASCHBECKEN UND TOILETTE

TECHNISCHE DATEN

Anzahl Achsen	1
Höhe innen	2150 mm
Höhe gesamt	2950 mm
Breite innen	1684 mm
Breite außen	1750 mm
Breite gesamt (inkl. Kotflügel)	2400 mm
Länge innen	2433 mm
Länge gesamt mit Deichsel	3610 mm
Zulässiges Gesamtgewicht	750 kg
Wandstärke	33 mm
Stromanschluss	230 V, 16 A
Frischwasseranschluss	GEKA
Abwasseranschluss	DN110



GRUNDRISS STANDARD



Technische Änderungen möglich.
Abbildungen können Sonderausstattungen enthalten.