



**SISTEMAS SANITARIOS MÓVILES**



# CONTENIDO

## SISTEMAS SANITARIOS MÓVILES DE COSWIG (ANHALT) 3

## PRODUCCIÓN MODERNA MEDIANTE TERMOFORMADO 4

<b>BAÑOS PORTÁTILES</b>	<b>5</b>
GLOBAL FOCUS	6
GLOBAL MTM	8
GLOBAL POLAR BASIC	9
GLOBAL POLAR BALTIC	10
GLOBAL POLAR FRESH	11

<b>URINARIOS Y LAVAMANOS</b>	<b>12</b>
GLO:PEE	14
LAPEE	15
GLOBAL DUO	16
KIT HIGIENE DUO	17

<b>TANQUES DE INSTALACIÓN Y LAVAMANOS</b>	<b>18</b>
GLOBAL EKKO	20
GLOBAL KOMBO	21
GLOBAL FRESH FLUSH	22
GLOBAL 250L	22
GLOBAL 320L	22
GLOBAL REZI F	22
GLOBAL FLEXITANK	23
GLOBAL MULTI	23

<b>DESODORIZANTE, LIMPIADORES, HIGIENE Y AMBIENTADORES</b>	<b>24</b>
GLO:BLUE	26
GLO:EVENT/GLO:WINTER	26
GLO:PACK	27
GLO:PACK EVENT/GLO:PACK WINTER	27
GLO:PACK BIO	27
GLO:GRAFFITI-EX	28
GLO:MAGIC SPONGE	28
GLO:KALK-EX	28
GLO:CLEANY	28
GLO:FRESH	29
DESINFECCIÓN DE MANOS Y JABÓN (ESPUMOSO)	29

<b>GLOBAL EQUIPO COMERCIAL</b>	<b>30</b>
--------------------------------	-----------





# SISTEMAS SANITARIOS MÓVILES DE COSWIG (ANHALT)

BAÑOS PORTÁTILES	5
URINARIOS Y LAVAMANOS	12
TANQUES DE INSTALACIÓN Y LAVAMANOS	18

DESODORIZANTE, LIMPIADORES, HIGIENE Y AMBIENTADORES	24
---	----





# PRODUCCIÓN MODERNA MEDIANTE TERMOFORMADO

## TECNOLOGÍA DE VANGUARDIA

En nuestras líneas de producción de termoformado utilizamos equipos de última generación de Geiss y COMI. Esto significa producción rentable de piezas de plástico de gran superficie, alta calidad y mayor rendimiento, de modo que los picos de producción también pueden absorberse mejor.

## MATERIAL LIGERO

Como materia prima para la producción utilizamos HDPE (polietileno de alta densidad). Debido a sus propiedades como alta estabilidad y resistencia al desgarro, el HDPE nos permite realizar espesores de pared muy delgados, lo que conduce al ahorro de peso y, por ejemplo, menores costos de transporte.

## ALTA DURABILIDAD

Los componentes de HDPE producidos para nuestros baños portátiles son extremadamente resistentes a ácidos, álcalis y otros productos químicos como agentes de limpieza, lo que hace que la limpieza de las superficies sea muy sencilla.

## SOSTENIBILIDAD

Con nuestro gran sistema solar en la nave de producción producimos nuestra propia electricidad y reciclamos el 100 por ciento de todos los residuos de producción limpios en nuestra nueva planta trituradora para convertirlos en nueva materia prima.



LÍNEA TOTALMENTE AUTOMÁTICA GEISS SINGLE SHEET

▪ Año: 2021, uso en producción: paneles laterales y techos de baños portátiles



# BAÑOS PORTÁTILES

GLOBAL FOCUS	6
GLOBAL MTM	8
GLOBAL POLAR BASIC	9

GLOBAL POLAR BALTIC	10
GLOBAL POLAR FRESH	11



FOCUS



MTM



POLAR BASIC



POLAR BALTIC



POLAR FRESH

## ESPECIFICACIONES

Altura interior			2150 mm	2150 mm	2150 mm
Altura exterior	2300 mm	2200 mm	2400 mm	2400 mm	2400 mm
Ancho interior			1050 mm	1050 mm	1050 mm
Ancho exterior	1100 mm	1100 mm	1140 mm	1140 mm	1140 mm
Profundidad interior			1050 mm	1050 mm	1050 mm
Profundidad exterior	1200 mm	1200 mm	1210 mm	1210 mm	1210 mm
Peso	72 kg	77,5 kg	ca. 140 kg	ca. 150 kg	ca. 190 kg
Material	Polietileno resistente a UV		Paneles sándwich		

## CONFIGURACIÓN ESTÁNDAR

Tanque de plástico GLOBAL 250L	■	■	■	■	□
WC suspendido, cerámica	□	□	□	□	■
Lavabo, cerámica	□	□	□	□	■
Lavamanos GLOBAL Ekko	□	□	□	■	□
Urinario	■	■	□	■	□
Cerrojo de puerta	■	■	□	□	□
Asa flotante	□	■	□	□	□
Espejo, vidrio	□	□	■	■	■
Espejo, metal	■	■	□	□	□
Portarrollos de papel	■	■	■	■	■
Indicador ocupado/libre	■	■	□	□	□
Paleta de plástico	■	■	■	■	■
Cerradura con candado	■	■	□	□	□
Cerradura con llave	□	□	■	■	■
Conexión eléctrica 230V	□	□	□	■	■
Iluminación con sensor de movimiento	□	□	■	■	■
Calefacción 500W	□	□	■	■	■
Conexión de agua limpia 3/4"	□	□	□	□	■
Conexión de agua residual DN110	□	□	□	□	■



# GLOBAL FOCUS

- 01** **TECHO REDISEÑADO**  
para mejor aseguramiento con correas de amarre y asa para mover y cargar más fácilmente
- 02** **RESORTE DE PUERTA EXTREMADAMENTE RESISTENTE**  
probado más de 30.000 veces, fácil de reemplazar
- 03** **PUERTA MÁS ANCHA Y MÁS ALTA**  
más accesible y fácil de usar
- 04** **MECANISMO DE CIERRE AJUSTABLE**  
práctico con viento fuerte
- 05** **PALETA REDISEÑADA**  
más estable, más duradera, más fácil de limpiar



**MADE IN  
COSWIG  
GERMANY**

**DIN**  
EN 16914

**LIGHT  
WEIGHT  
PE.**



La nueva etapa evolutiva de nuestros baños portátiles. Un diseño completamente nuevo con enfoque en mejor manejo, transporte más fácil, mayor durabilidad y mejoras en los detalles.

## ESPECIFICACIONES

Altura:	2300 mm
Ancho:	1100 mm
Profundidad:	1200 mm
Peso:	72 kg
Material:	Polietileno resistente a UV

## CONFIGURACIÓN ESTÁNDAR

Urinario, tanque GLOBAL 250L, paleta de plástico, techo translúcido, puerta de cierre automático con indicador ocupado/libre, bloqueable desde el exterior, listones de esquina negros

## COLORES DISPONIBLES

Azul GLOBAL, azul claro, verde oscuro, verde claro, rojo, amarillo, naranja, morado, rosa, arena, aqua, gris claro, gris oscuro, blanco





### ASA DE TRANSPORTE

para un manejo más fácil



### PEDAL DE PIE

para inclinación más fácil



### BISAGRAS RESISTENTES

ahora más fáciles de instalar y más duraderas



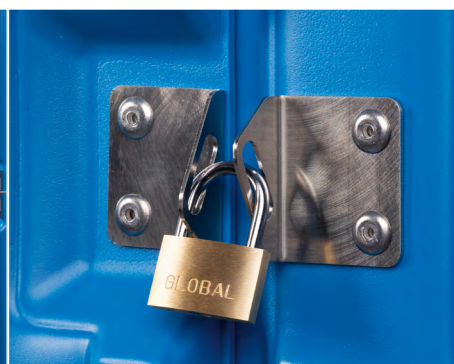
### MECANISMO DE CIERRE

diseño nuevo y ajustable



### PUERTA NUEVA

más ancha, más alta y más robusta



### DETALLES REVISADOS

para mejor manejo y más comodidad





# GLOBAL MTM



- 01 FRENTE REFORZADA**  
robusta, incluso con uso intensivo
- 02 MARCO DE PUERTA PERIMETRAL**  
proporciona mayor estabilidad
- 03 CERROJO DE PUERTA GRANDE**  
puede operarse sin usar las manos
- 04 SUPERFICIE EXTERIOR LISA**  
para fácil colocación de publicidad
- 05 SU LOGO EN RELIEVE**  
puede moldearse directamente en los paneles laterales



MADE IN  
COSWIG  
GERMANY

**DIN**  
EN 16914

**LIGHT  
WEIGHT  
PE.**



La construcción robusta y el diseño compacto hacen que la cabina sea ideal para aplicaciones de uso intensivo como obras y festivales.

## ESPECIFICACIONES

Altura:	2200 mm
Ancho:	1100 mm
Profundidad:	1200 mm
Peso:	77,5 kg
Material:	Polietileno resistente a UV

## CONFIGURACIÓN ESTÁNDAR

Urinario, tanque GLOBAL 250L, paleta de plástico, techo translúcido, puerta de cierre automático con indicador ocupado/libre, bloqueable desde el exterior, listones de esquina negros/blancos

## COLORES DISPONIBLES

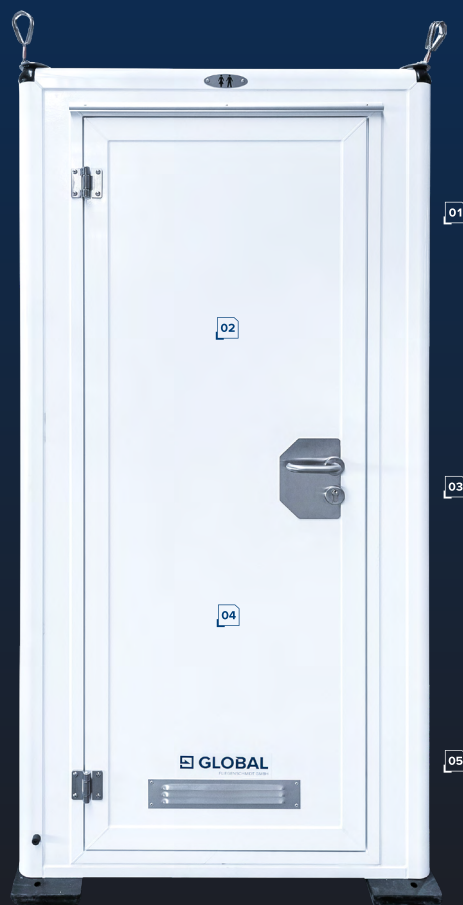
Azul GLOBAL, azul claro, verde oscuro, verde claro, rojo, amarillo, naranja, morado, rosa, arena, aqua, gris claro, gris oscuro, blanco





# GLOBAL POLAR BASIC

- 01 OPERACIÓN AUTÓNOMA SIN CONEXIONES**  
mediante el uso de tanques de plástico ligeros
- 02 CABINA AISLADA**  
con paneles sándwich de 33 mm de producción propia
- 03 CALEFACCIÓN DE 500 W**  
en configuración estándar
- 04 ILUMINACIÓN**  
a batería con sensor de movimiento
- 05 SUPERFICIE EXTERIOR LISA**  
para fácil colocación de publicidad



**MADE IN  
DÖBELN  
GERMANY**

**DIN**  
EN 16914



Variante económica y ligera de una cabina de WC aislada. Equipada con tanque de plástico ligero para operación sin conexiones.

## ESPECIFICACIONES

Altura:	2400 mm
Ancho:	1140 mm
Profundidad:	1210 mm
Peso:	ca. 140 kg
Material:	Paneles sándwich, Espesor de pared de 33 mm

## CONFIGURACIÓN ESTÁNDAR

Tanque GLOBAL 250L, paleta de plástico, portarrollos de papel, espejo, calefacción 500 W

## COLORES DISPONIBLES

Blanco

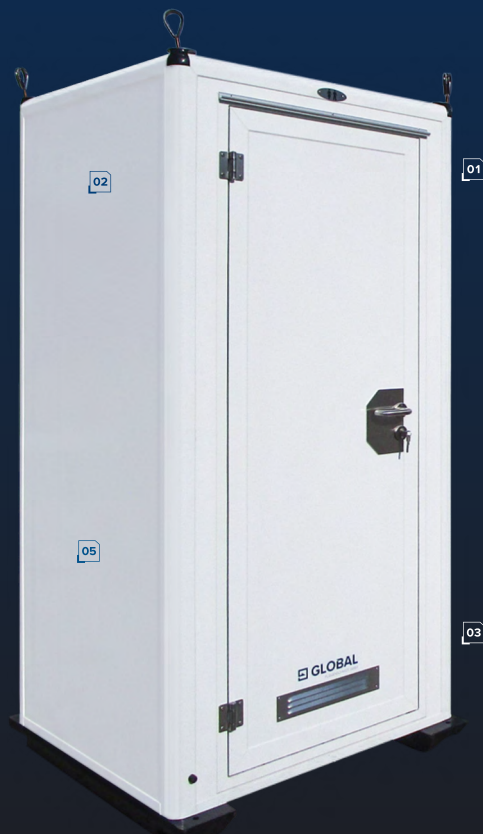


# GLOBAL POLAR BALTIC



**DIN**  
EN 16914

- 01 OPERACIÓN AUTÓNOMA SIN CONEXIONES**  
mediante el uso de tanques de plástico ligeros
- 02 CABINA AISLADA**  
con paneles sándwich de 33 mm de producción propia
- 03 CALEFACCIÓN DE 500 W**  
en configuración estándar
- 04 ILUMINACIÓN 230 V**  
con sensor de movimiento
- 05 SUPERFICIE EXTERIOR LISA**  
para fácil colocación de publicidad



¡También disponible  
con tanque de  
recirculación  
GLOBAL Rezi F!



Variante del modelo con tanque de plástico ligero de 250 litros para operación sin conexiones, lavamanos, urinario y calefacción de 500 W.

## ESPECIFICACIONES

Altura:	2400 mm
Ancho:	1140 mm
Profundidad:	1210 mm
Peso:	ca. 150 kg
Material:	Paneles sándwich, Espesor de pared de 33 mm

## CONFIGURACIÓN ESTÁNDAR

Urinario, tanque GLOBAL 250L, lavamanos GLOBAL Ekko, paleta de plástico, portarrollos de papel, espejo, calefacción 500 W, conexión eléctrica 230 V, iluminación con sensor de movimiento

## COLORES DISPONIBLES

Blanco



# GLOBAL POLAR FRESH



**DIN**  
EN 16914

- 01** CONEXIÓN DE AGUA LIMPIA  
y accesorios de cerámica para mayor comodidad
- 02** CABINA AISLADA  
con paneles sándwich de 33 mm de producción propia
- 03** CALEFACCIÓN DE 500 W  
en configuración estándar
- 04** GANCHOS DE GRÚA APROBADOS POR DEKRA  
garantizan una carga segura y rápida
- 05** SUPERFICIE EXTERIOR LISA  
para fácil colocación de publicidad



Sujeto a cambios técnicos.  
Las imágenes pueden contener equipamiento opcional.

Versión premium de nuestro baño portátil GLOBAL Polar. Equipado con WC y lavabo de cerámica, conexión eléctrica y de agua limpia, calefacción. Perfectamente adecuado para clientes con altas exigencias.

## ESPECIFICACIONES

Altura:	2400 mm
Ancho:	1140 mm
Profundidad:	1210 mm
Peso:	ca. 190 kg
Material:	Paneles sándwich, Espesor de pared de 33 mm

## CONFIGURACIÓN ESTÁNDAR

WC suspendido y lavabo de cerámica, espejo, portarrollos de papel, escobilla de WC, conexión de agua limpia/agua residual/eléctrica, calefacción 500 W

## COLORES DISPONIBLES

Blanco



## URINARIOS Y LAVAMANOS

GLO:PEE	14	GLOBAL DUO	16
LAPEE	15	KIT HIGIENE DUO	17







GLO:PEE



LAPEE



DUO

ESPECIFICACIONES

Altura	1750 mm	1700 mm	1150 mm
Ancho	1200 mm	2250 mm	1100 mm
Profundidad	1200 mm	2250 mm	600 mm
Peso	40 kg	200 kg	40 kg
Capacidad agua limpia	—	—	160 l
Capacidad agua residual	400 l	1100 l	160 l
Material	Poliétileno resistente a UV		

CARACTERÍSTICAS DEL PRODUCTO

Apilable para transporte	■	■	■
--------------------------	---	---	---



# GLO:PEE

- 01 MAYOR PRIVACIDAD**  
gracias a un diseño renovado
- 02 ESPACIO PARA 4 PERSONAS EN UN URINARIO**  
para mayor flujo de usuarios
- 03 PORTAVASOS**  
para que las cosas realmente importantes no se derramen
- 04 DISEÑO EN DOS PARTES**  
para transporte que ahorra espacio y costos, además apilable en 4 niveles sin atascarse
- 05 TANQUE DE AGUA RESIDUAL DE 400 LITROS**  
para períodos de uso más largos
- 06 MECANISMO DE BLOQUEO**  
con llave cuadrada



MADE IN  
COSWIG  
GERMANY

LIGHT  
WEIGHT  
**PE.**



Urinario independiente con diseño fresco con espacio para 4 usuarios y portavasos. El centro de atención en cada festival y evento. Transporte que ahorra espacio gracias a su diseño en dos partes y apilable.

## ESPECIFICACIONES

Altura:	1750 mm
Ancho:	1200 mm
Profundidad:	1200 mm
Peso:	40 kg
Material:	Polietileno resistente a UV

## COLORES DISPONIBLES

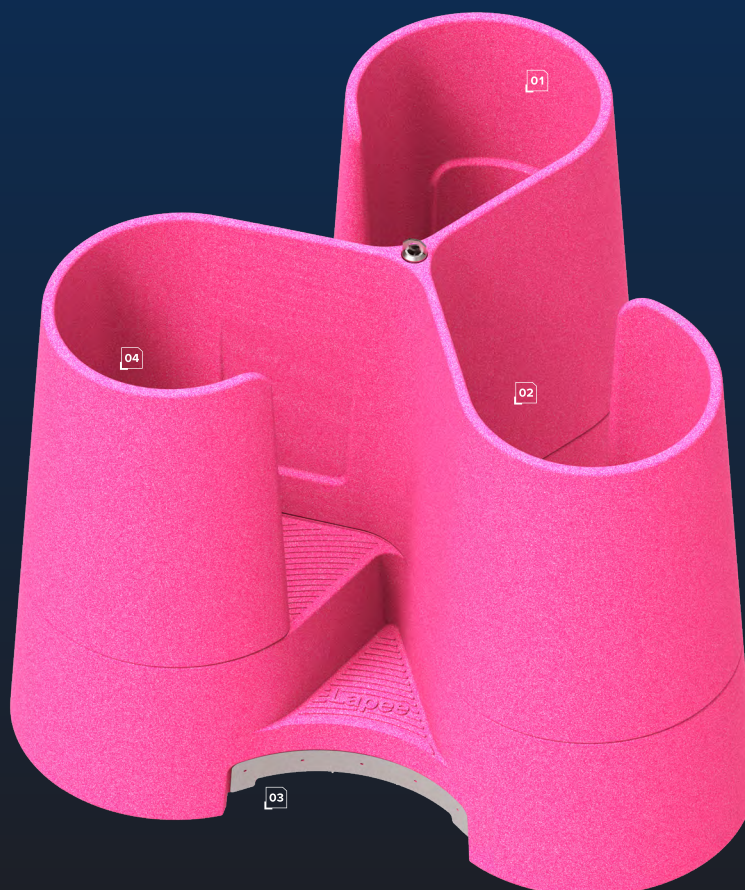
Azul GLOBAL, azul claro, verde oscuro, verde claro, rojo, amarillo, naranja, morado, rosa, arena, aqua, gris claro, gris oscuro, blanco

# LAPEE



LIGHT  
WEIGHT  
**PE.**

- 01** 3 ESPACIOS POR URINARIO  
para alto flujo de usuarios
- 02** REDUCCIÓN DE TIEMPOS DE ESPERA  
en los baños de señoras
- 03** APILABLE  
para transporte que ahorra espacio y costos
- 04** NO VISIBLE  
durante el uso para proteger la privacidad



Lapee se basa en la visión de ofrecer a las mujeres mejores condiciones sanitarias cuando otros baños están saturados. El urinario de diseño moderno ofrece espacio para 3 usuarias y además es apilable para el transporte.

## ESPECIFICACIONES

Altura:	1700 mm
Ancho:	2250 mm
Profundidad:	2250 mm
Peso:	200 kg
Material:	Polietileno resistente a UV

## COLORES DISPONIBLES

Rosa



# GLOBAL DUO

- 01 DOS LAVABOS**
- 02 TANQUES DE AGUA FÁCILES DE LIMPIAR**  
que se retiran fácilmente
- 03 APILABLE EN DOS**  
así se pueden transportar 4 GLOBAL Duo por espacio de cabina
- 04 ASAS DE TRANSPORTE ROBUSTAS**  
para mejor manejo y aseguramiento de carga
- 05 BOMBA DE PIE DE ALTA CALIDAD**  
para gestionar el flujo de agua



MADE IN  
COSWIG  
GERMANY

LIGHT  
WEIGHT  
**PE.**



Estación de lavado de manos móvil independiente con espacio para dos usuarios simultáneamente. Con asas de transporte integradas que también sirven para asegurar la carga. Apilable para transporte, cuatro GLOBAL Duo se pueden transportar efectivamente en el espacio de una cabina de baño.

## ESPECIFICACIONES

Altura:	1150 mm
Ancho:	1100 mm
Profundidad:	800 mm
Capacidad agua limpia:	160 l
Capacidad agua residual:	160 l
Peso:	40 kg
Material:	Polietileno resistente a UV

## CONFIGURACIÓN ESTÁNDAR

Dispensador de jabón, tanques extraíbles, candado

## COLORES DISPONIBLES

Gris

# KIT HIGIENE DUO

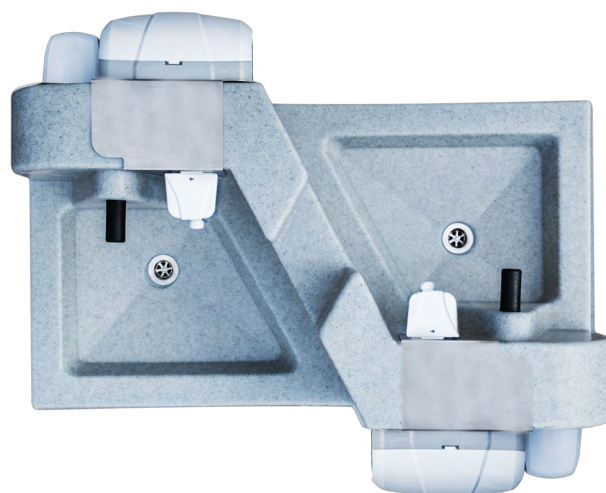


- 01 FÁCIL INSTALACIÓN POSTERIOR**  
para cualquier lavamanos GLOBAL Duo
- 02 TRANSPORTE QUE AHORRA ESPACIO**  
en los tanques del lavamanos
- 03 HIGIENE COMPLETA**  
con dispensador de jabón, dispensador de desinfectante y dispensador de toallas de papel



Sujeto a cambios técnicos.  
Las imágenes pueden contener equipamiento opcional.

El kit de instalación posterior consiste en un dispensador de jabón, un dispensador de desinfectante y un dispensador de toallas de papel y puede fijarse de forma segura a cualquier GLOBAL Duo con un tornillo de mariposa.





# TANQUES DE INSTALACIÓN Y LAVAMANOS

GLOBAL EKKO	20	GLOBAL 320L	22
GLOBAL KOMBO	21	GLOBAL REZI F	22
GLOBAL FRESH FLUSH	22	GLOBAL FLEXITANK	23
GLOBAL 250L	22	GLOBAL MULTI	23



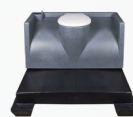




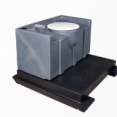
EKKO



KOMBO



250L



320L

**ESPECIFICACIONES**

Altura	1200 mm	1200 mm	520 mm	520 mm
Ancho	600 mm	900 mm	1040 mm	1040 mm
Profundidad	250 mm	250 mm	600 mm	600 mm
Peso	9 kg	9 kg	14 kg	14 kg
Capacidad agua limpia	35 l	45 l	—	—
Capacidad agua residual	—	—	250 l	320 l
Material	Poliétileno resistente a UV			

**DISPONIBLE EN**

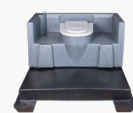
Gris	■	■	■	□
Granit	■	■	■	■



FRESH FLUSH



REZI F



MULTI



FLEXITANK

**ESPECIFICACIONES**

Altura	1200 mm	615 mm	520 mm	500 mm
Ancho	1040 mm	1030 mm	1040 mm	700 mm
Profundidad	1000 mm	640 mm	620 mm	550 mm
Peso	22 kg	14 kg	14 kg	10 kg
Capacidad agua limpia	100 l	—	—	—
Capacidad agua residual	200 l	185 l	180 l	110 l
Material	Poliétileno resistente a UV			

**DISPONIBLE EN**

Gris	□	■	■	■
Granit	■	□	□	■



# GLOBAL EKKO

## 01 DISEÑO ESBELTO

permite posicionamiento flexible en la cabina de baño

## 02 OPERACIÓN HIGIÉNICA

mediante bomba de pie de alta calidad

## 03 LLENADO FÁCIL

a través del cuello de llenado ubicado en la parte superior del tanque de agua limpia de 35 litros

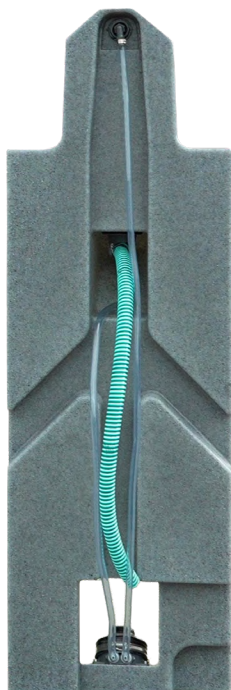
## 04 DRENAJE DE AGUA USADA

directamente al tanque del inodoro



MADE IN  
COSWIG  
GERMANY

LIGHT  
WEIGHT  
**PE.**



Lavamanos esbelto para instalación en baños portátiles. Operación mediante bomba de pie de alta calidad, el agua usada se drena directamente al tanque del inodoro.

### ESPECIFICACIONES

Altura:	1200 mm
Ancho:	385 mm
Profundidad:	250 mm
Peso:	9 kg
Kapazität:	35 l
Material:	Polietileno resistente a UV

### COLORES DISPONIBLES

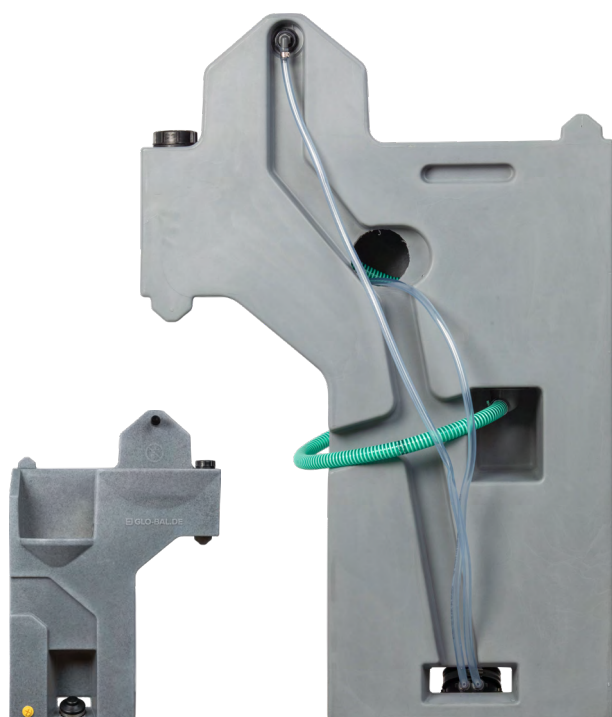
Gris, Granit

# GLOBAL KOMBO

MADE IN  
COSWIG  
GERMANY

LIGHT  
WEIGHT  
**PE.**

- 01 DISEÑO COMPACTO**  
para fácil instalación en baños portátiles
- 02 OPERACIÓN HIGIÉNICA**  
mediante bomba de pie de alta calidad
- 03 URINARIO CON DESCARGA DE AGUA**  
para mejor limpieza
- 04 LLENADO FÁCIL**  
a través del cuello de llenado ubicado en la parte superior del tanque de agua limpia de 45 litros
- 05 DRENAJE DE AGUA USADA**  
directamente al tanque del inodoro



Combinación 2 en 1 compacta de lavamanos y urinario. La operación de la bomba de pie de alta calidad enjuaga simultáneamente el urinario y permite el lavado de manos. El agua usada se drena directamente al tanque del inodoro.

## ESPECIFICACIONES

Altura:	1200 mm
Ancho:	670 mm
Profundidad:	250 mm
Peso:	9 kg
Kapazität:	45 l
Material:	Polietileno resistente a UV

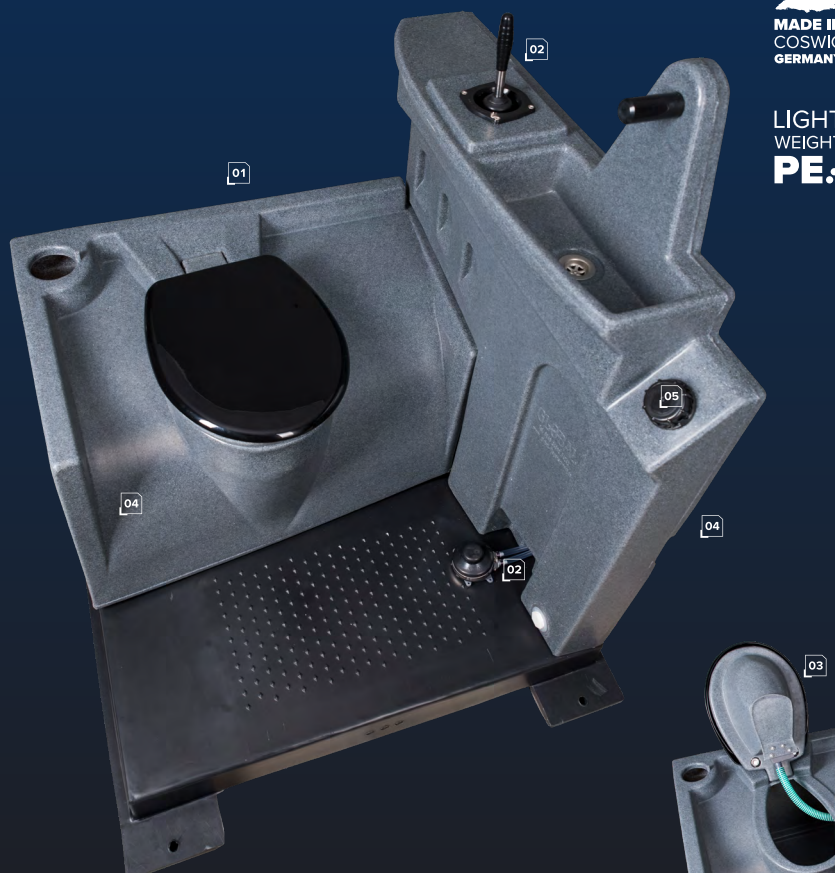
## COLORES DISPONIBLES

Gris, Granit



# GLOBAL FRESH FLUSH

- 01** COMBINACIÓN 2 EN 1  
de tanque de descarga de agua limpia y lavamanos
- 02** DESCARGA DE AGUA LIMPIA  
mediante bombas de mano y pie de alta calidad
- 03** TANQUE NO VISIBLE  
mediante protector de privacidad en el asiento del inodoro
- 04** CAPACIDAD SUFICIENTE  
de 100 litros de agua limpia y 200 litros de agua residual
- 05** LLENADO FÁCIL  
a través del cuello de llenado ubicado en la parte superior del tanque de agua limpia



MADE IN  
COSWIG  
GERMANY

LIGHT  
WEIGHT  
**PE.**



## GLOBAL 250L

Tanque de instalación estándar

- Capacidad de 250 litros
- Punto de succión hundido
- Fácil de limpiar
- Interior sin bordes



## GLOBAL 320L

Tanque de instalación grande

- Capacidad de 320 litros
- Intervalos de limpieza más largos
- Punto de succión hundido
- Fácil de limpiar
- Interior sin bordes



## GLOBAL REZI F

Tanque de recirculación con bomba de pie

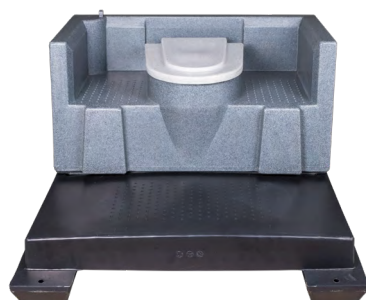
- Capacidad de 185 litros
- Bomba de pie de alta calidad
- Protector de privacidad impide ver el tanque
- Punto de succión hundido
- Fácil de limpiar
- Interior sin bordes

# GLOBAL FLEXITANK

MADE IN  
COSWIG  
GERMANY

LIGHT  
WEIGHT  
**PE.**

- 01 FÁCIL DE TRANSPORTAR**  
incluso a lugares de difícil acceso
- 02 USO FLEXIBLE**  
dentro y fuera de baños portátiles
- 03 SELLABLE PARA TRANSPORTE**  
con tapa de goma
- 04 CAPACIDAD SUFICIENTE**  
para 110 litros de agua residual



## GLOBAL MULTI

Tanque para uso en cuclillas y sentado

- Capacidad de 180 litros
- Superficie de pisada antideslizante
- Punto de succión hundido
- Fácil de limpiar
- Interior sin bordes



# DESODORIZANTE, LIMPIADORES, HIGIENE Y AMBIENTADORES

GLO:BLUE	26
GLO:EVENT/GLO:WINTER	26
GLO:PACK	27
GLO:PACK BIO	27
GLO:PACK EVENT/GLO:PACK WINTER	27
GLO:GRAFFITI-EX	28

GLO:MAGIC SPONGE	28
GLO:CLEANY	28
GLO:KALK-EX	28
GLO:FRESH	29
DESINFECCIÓN DE MANOS Y JABÓN (ESPUMOSO)	29





GLO:BLUE EASY

GLO:EVENT/  
GLO:WINTER

GLO:PACK



GLO:FRESH



GLO:KALKEX



GLO:GRAFFITI-EX

**FRAGANCIAS**

Cherry	■	□	■	■	□	□
Bubble Gum	■	□	■	■	□	□
Mulberry	■	□	□	■	□	□
Black Forest	■	■	□	■	□	□
Candy	□	■	□	□		
Exotic	■	□	□	■	□	□
Red Berry	□	□	■	□	□	□
Neutro	□	□	□	□	■	■

**TAMAÑOS DE ENVASE**

0,5 litros	□	□	□	□	□	■
1 litro	□	□	□	■	□	□
30 litros (bidón)	■	■	□	■	■	□
210 litros (fût)	■	■	□	■	□	□
1.041 litros (IBC)	■	■	□	□	□	□
80/100 sachets (en bolsa)	□	□	■	□	□	□
500 sachets (en caja)	□	□	■	□	□	□



◆ 100% BIODEGRADABLE



Dosificación recomendada	Temperaturas	GLO:BLUE EASY	GLO:EVENT/GLO:WINTER
Adición directa + 19 litros de agua	T° > 30 °C	60 ml	150 ml
	21 °C–30 °C	38 ml	100 ml
	11 °C–20 °C	15 ml	60 ml
	T° < 10 °C	10 ml	30 ml
Premezcla con 1.000 litros de agua (solución lista para usar)	T° > 30 °C	1500 ml	8,2 l
	21 °C–30 °C	900 ml	5,5 l
	11 °C–20 °C	750 ml	3,2 l
	T° < 10 °C	350 ml	1,6 l

- 30 litros (bidón)
- 210 litros (fút)
- 1.041 litros (IBC)



# GLO:PACK

Optimizado para calor y uso extremo



# GLO:PACK BIO

A base de enzimas – optimizado para equipos y plantas de tratamiento



## VENTAJAS

- Sachets de polvo predosificados
- Bio = Amigable con plantas de tratamiento y suave con el equipo
- Dosificación exacta - sin sobredosis o subdosificación
- Aplicación rápida sin necesidad de medir
- Disolución rápida gracias al oxígeno activo
- Larga vida útil y alta estabilidad de fragancia
- Ideal para personal de servicio, eventos y plantas de tratamiento
- Solución limpia y segura para cada situación de uso

## TAMAÑOS DE ENVASE

- 80/100 sachets en bolsa
- 5 bolsas en caja (500 piezas por caja)

## FRAGANCIAS DISPONIBLES

- Cherry
- Bubble Gum
- Red Berry

**GLO:PACK EVENT/GLO:PACK WINTER**

### Rendimiento máximo de fragancia en frío y uso intensivo





# GLO:GRAFFITI-EX & LIMPIEZA

Limpieza que ahorra tiempo  
Cabinas limpias con menos esfuerzo – directamente durante el servicio.



## GLO:GRAFFITI-EX

Este gel líquido potente y respetuoso con el medio ambiente fue especialmente desarrollado para la eliminación eficaz de pinturas en aerosol, marcadores permanentes (p.ej. Edding) así como barnices químicamente resistentes. La formulación innovadora a base de ingredientes naturales asegura un rendimiento de limpieza confiable mientras es suave con los materiales y el medio ambiente.

Gracias a su consistencia gelatinosa, el producto se adhiere óptimamente incluso en superficies verticales, sin escurrir.



## GLO:MAGIC SPONGE

Elimina rápida y fácilmente la suciedad persistente y los graffitis en las paredes de las cabinas y muchas otras superficies.

### Sin productos químicos de limpieza.

La esponja mágica funciona completamente sin agentes de limpieza y tiene la mayor durabilidad. Gracias al material innovador con densidad 2,5 veces mayor de 20 kg/m<sup>3</sup> en lugar de 8 kg/m<sup>3</sup>, es la esponja mágica más resistente del mercado.

¡Certificado Prüfung!



## GLO:CLEANY

Toallitas 4 en 1 anti-graffiti y de limpieza – potentes, suaves, eficientes

Las toallitas de limpieza listas para usar tienen una superficie suave así como una superficie ligeramente abrasiva para resultados de limpieza óptimos. La fórmula líquida altamente efectiva a base de cítricos penetra profundamente en la superficie, elimina de manera confiable pintura, marcadores, adhesivos y graffitis y atrapa los residuos en la toallita – sin redistribuirlos en la superficie limpiada. Idealmente adecuadas para superficies lisas como plástico y acero, las toallitas limpian eficazmente sin rayar.



## GLO:KALK-EX

Este descalcificador especialmente desarrollado elimina de manera confiable los depósitos persistentes de cal y sarro urinario de los urinarios de plástico en cabinas de baños portátiles. La fórmula suave con los materiales actúa rápidamente, sin atacar el plástico, y asegura superficies visiblemente limpias así como higiene mejorada.

Ideal para uso profesional, el producto reduce el esfuerzo de limpieza y prolonga la vida útil de los urinarios – para cabinas limpias, usuarios más satisfechos e intervalos de servicio más eficientes.

# GLO:FRESH

Perfume y potenciador de fragancia  
Fragancia duradera. Control máximo de olores.



GLO:FRESH es un neutralizador de fragancias y olores altamente efectivo a base de aceite, formulado con esencias naturales – desarrollado para uso profesional en sistemas sanitarios móviles. Gracias a su formulación aceitosa, la fragancia se adhiere especialmente largo y asegura un control de olores constante y confiable durante todo el ciclo de servicio. La receta libre de biocidas hace que GLO:FRESH sea completamente compatible con GLO:BLUE Bio y otros concentrados sanitarios biológicos. Al mismo tiempo, GLO:FRESH puede usarse flexiblemente como potenciador de fragancia para GLO:BLUE para aumentar específicamente la intensidad de la fragancia – exactamente cuando sea necesario. En comparación con los discos de fragancia convencionales, GLO:FRESH es más eficiente, más económico y significativamente más respetuoso con el medio ambiente – sin residuos, sin aditivos innecesarios, con 100% de control de olores.

## TAMAÑOS DE ENVASE

- 1 litro
- 30 litros (bidón)
- 210 litros (fût)

## FRAGANCIAS DISPONIBLES

- Cherry
- Black Forest
- Exotic
- Mulberry
- Bubble Gum

## DESINFECCIÓN DE MANOS Y JABÓN (ESPUMOSO)

Higiene que convence – con consumo mínimo.

Desinfectante de manos espumoso altamente efectivo de amplio espectro a base de alcohol con acción virucida completa probada.

- Aplicación espumosa (aprox. 1.400 aplicaciones)
- Sistemas de recarga
- Amigable con la piel
- Composición hipoalergénica probada
- Fácil de usar
- Contiene ingredientes hidratantes

Jabón espumoso hipoalergénico para la piel, sin perfume ni colorantes, para uso profesional con hidratantes adicionales, que elimina más del 99% de suciedad y gérmenes.

**Compatible con unidad dispensadora adecuada**

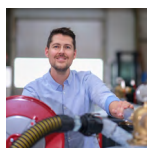
## TAMAÑOS DE ENVASE

- 1 caja = 6 cartuchos de 1 litro





# GLOBAL EQUIPO COMERCIAL



## TOBIAS ZAHN

Responsable comercial Alemania y Suiza

E-mail [t.zahn@glo-bal.de](mailto:t.zahn@glo-bal.de)

Móvil +49 170 7000 758



## MARGOT LÖWE

Ventas internas

E-mail [m.loewe@glo-bal.de](mailto:m.loewe@glo-bal.de)

Teléfono +49 3431 607 5589



## ANNE-GAËLLE FAVARON

Responsable comercial internacional

E-mail [a.favaron@glo-bal.de](mailto:a.favaron@glo-bal.de)

Móvil +33 686 9020 63

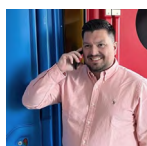


## MARINA BAUER

Ventas internas

E-mail [m.bauer@glo-bal.de](mailto:m.bauer@glo-bal.de)

Teléfono +49 34903 64243



## ADRIAN TÜMMEL GOMEZ

Responsable comercial internacional

E-mail [a.tummel@glo-bal.de](mailto:a.tummel@glo-bal.de)

Teléfono +49 151 2450 5730



## KONSTANTIN KRÜGER

Ventas internas

E-mail [k.krueger@glo-bal.de](mailto:k.krueger@glo-bal.de)

Teléfono +49 34903 64243

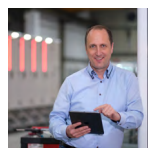


## PAWEŁ CHWEDORUK

Responsable de exportaciones CEE

E-mail [p.chwedoruk@glo-bal.de](mailto:p.chwedoruk@glo-bal.de)

Móvil +49 175 1127 467



## FRANZ FUCHS

Director de ventas

E-mail [f.fuchs@glo-bal.de](mailto:f.fuchs@glo-bal.de)

Móvil +49 151 2253 2219



## NICOLE HECKER-COUNTRYMAN

Responsable comercial desodorizantes

E-mail [n.hecker@glo-bal.de](mailto:n.hecker@glo-bal.de)

Móvil +49 151 2586 106

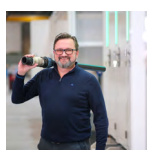


## JORGO MEYHÖFER

CEO

E-mail [info@glo-bal.de](mailto:info@glo-bal.de)

Teléfono +49 34903 64243



## RONNY SEIDLICH

Responsable comercial Austria y Jefe de ventas internas

E-mail [r.seidlich@glo-bal.de](mailto:r.seidlich@glo-bal.de)

Móvil +49 176 5788 6405

## SOCIOS DE VENTAS GLOBAL

### HYRTOALETTEN



Teléfono +46 31 706 06 07

E-mail [info@hyrtoaletten.se](mailto:info@hyrtoaletten.se)

Web [www.hyrtoaletten.se](http://www.hyrtoaletten.se)

### EUROPEWAGON



Teléfono +31 183 745 034

E-mail [info@europewagon.nl](mailto:info@europewagon.nl)

Web [europewagon.nl](http://europewagon.nl)

### EKOTORRE DISTRIBUTION



Teléfono +39 351 99 30 286

E-mail [commerciale@ekotorredistribution.com](mailto:commerciale@ekotorredistribution.com)

Web [www.ekotorredistribution.com](http://www.ekotorredistribution.com)

### PLASTIC SOLUTIONS



Teléfono +44 0800 334 5742

E-mail [sales@plasticsol.com](mailto:sales@plasticsol.com)

Web [www.plasticsol.com](http://www.plasticsol.com)

### BDT INTERNATIONAL



Teléfono +1 5149 722 479

E-mail [info@bdtinternational.ca](mailto:info@bdtinternational.ca)

Web [www.bdtinternational.ca](http://www.bdtinternational.ca)

### LAPORTA



Teléfono +34 900 001 006

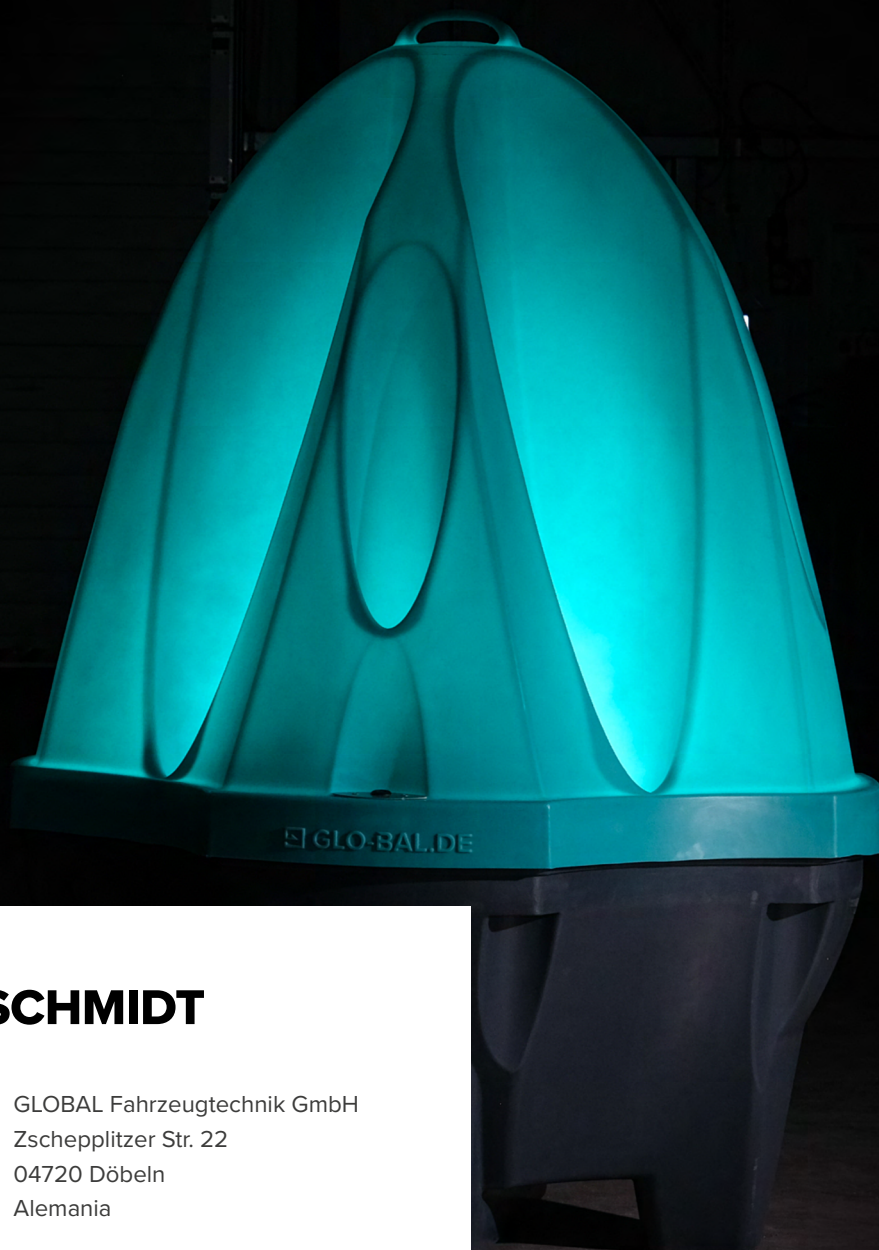
E-mail [info@alquilerdemaquinaria.net](mailto:info@alquilerdemaquinaria.net)

Web [alquilerdemaquinaria.net](http://alquilerdemaquinaria.net)









## GLOBAL FLIEGENSCHMIDT

GLOBAL Fliegenschmidt GmbH  
Am Wasserturm 2  
06869 Coswig (Anhalt)  
Alemania

Tel.: +49 34903 64243

E-mail: [sales@glo-bal.de](mailto:sales@glo-bal.de)

Internet: [www.glo-bal.de](http://www.glo-bal.de)

GLOBAL Fahrzeugtechnik GmbH  
Zschepplitzer Str. 22  
04720 Döbeln  
Alemania

Tel.: +49 3431 607 5589