

Mobile Sanitärsysteme für den Bevölkerungsschutz



AUTARK.



HYGIENISCH.



EINSATZBEREIT.



Zuverlässige Toiletten- und Duschwagen
für fordernde Einsätze.

MOBILE SCHLEUSEN

Schmutzig rein – sauber raus!



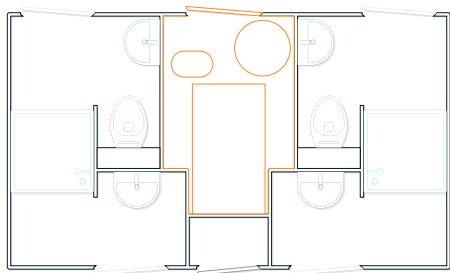
Technische Änderungen möglich.
Abbildungen können Sonderausstattungen enthalten.



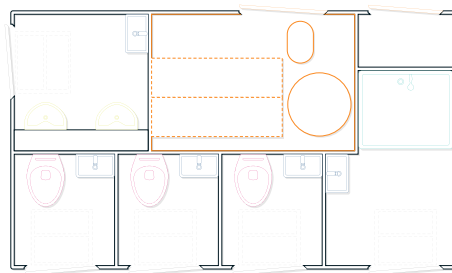
- 800 Liter Frischwassertank
- 1500 Liter Abwassertank
- Netz-Direkteinspeisung
- Holzfreier Aufbau
- Hochwertig und langlebig
- Fußboden mit rutschfester Oberfläche
- Innenausstattung aus Keramik
- Wassersparende Armaturen
- Leicht zu reinigen (auch Kärcher möglich)
- Sicheres Fahrverhalten auch bei vollem Abwassertank (zGG 3500 kg)
- Ausstattung mit Batteriepaket für Ersteinsatz möglich (ohne Warmwasserbereitung)

GRUNDRISSSE

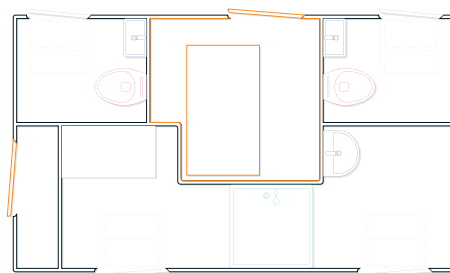
GL4200 TANK 2x MOBILE SCHLEUSE MIT WC



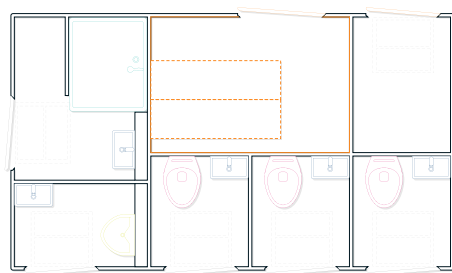
GL4200 TANK 1x MOBILE SCHLEUSE, EINZEL-WC-KABINEN, URINALRAUM



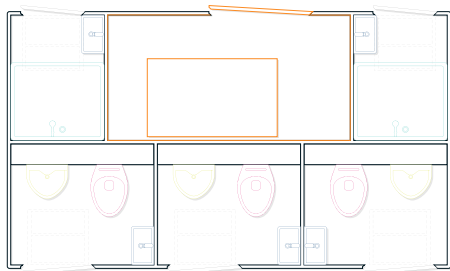
GL4200 TANK 1x MOBILE SCHLEUSE, 2 EINZEL-WC-KABINEN, STAURAUUM



GL4200 TANK 1x DUSCHE, 3 EINZEL-WC-KABINEN, 1 URINALKABINE, STAURAUUM



GL4200 TANK 2x DUSCHE, 3 EINZEL-WC-KABINEN MIT URINAL



TECHNISCHE DATEN

Anzahl Achsen	2
Höhe innen	2150 mm
Höhe gesamt	2950 mm
Breite innen	2400 mm
Breite außen	2470 mm
Breite gesamt (inkl. Kotflügel)	2400 mm
Länge innen	4200 mm
Länge gesamt (mit Deichsel)	5800 mm
Zulässiges Gesamtgewicht	3500 kg
Stromanschluss	400 V, 16 A
Kapazität Frischwasser	800 l
Kapazität Abwasser	1500 l
Frishwasseranschluss	3/4"
Abwasseranschluss	DN110
Warmwasserbereitung mit Gas auf Anfrage	

GL2800 TOILETTEN- UND DUSCHWAGEN



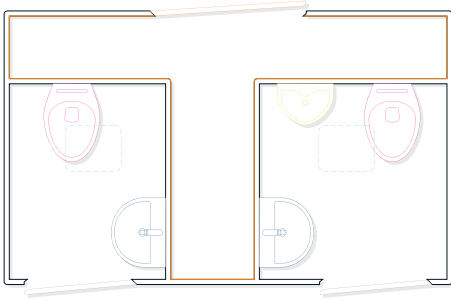
Technische Änderungen möglich.
Abbildungen können Sonderausstattungen enthalten.

- 400 Liter Frischwassertank
- 800 Liter Abwassertank
- Netz-Direkteinspeisung
- Holzfreier Aufbau
- Hochwertig und langlebig
- Fußboden mit rutschfester Oberfläche
- Innenausstattung aus Keramik
- Abwassertank im Fahrzeuggestell
- Optional mit Vakuumtechnik oder Solarpaket


**MADE IN
DÖBELN
GERMANY**

GRUNDRISS

GL2800



TECHNISCHE DATEN

Anzahl Achsen	1
Höhe innen	2150 mm
Höhe gesamt	2950 mm
Breite innen	1700 mm
Breite außen	1750 mm
Breite gesamt (inkl. Kotflügel)	2400 mm
Länge innen	2800 mm
Länge gesamt (mit Deichsel)	4500 mm
Zulässiges Gesamtgewicht	1800 kg
Stromanschluss	230V, 16A
Kapazität Frischwasser	400l
Kapazität Abwasser	800l



SOLARANLAGE
MIT 780 WP



BATTERIEPAKET
AB 200 AH



400 BENUTZUNGEN
OHNE SERVICEINTERVALL



SCHMALE AUFBAUBREITE
KEINE ZUSATZSPIEGEL NOTIG



BIS ZU 72 STUNDEN
ELEKTRIK OHNE NACHLADUNG



GL4200 TOILETTEN- UND DUSCHWAGEN



Technische Änderungen möglich.
Abbildungen können Sonderausstattungen enthalten.

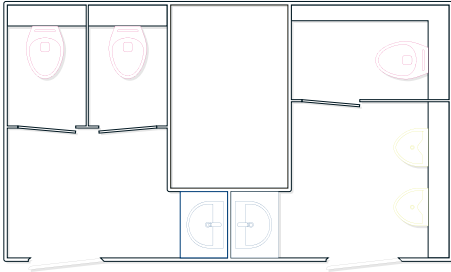


- Diverse Aufteilungen von Damen- und Herrenabteilen
- Mit Frischwasseranschluss oder als autarke Tankvarianten verfügbar
- Individueller Ausbau möglich

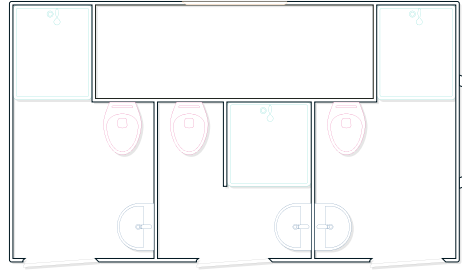
- Hochwertig und langlebig
- Fußboden mit rutschfester Oberfläche
- Innenausstattung aus Keramik
- Optional mit Vakuumtechnik oder Solarpaket

GRUNDRISSSE

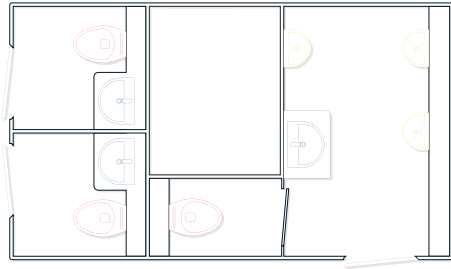
GL4200 212



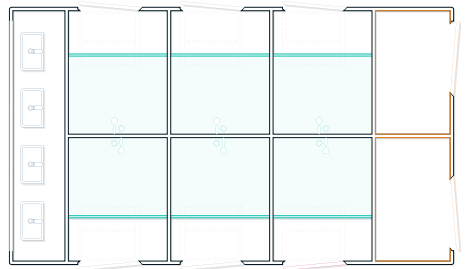
GL4200 3x BAD



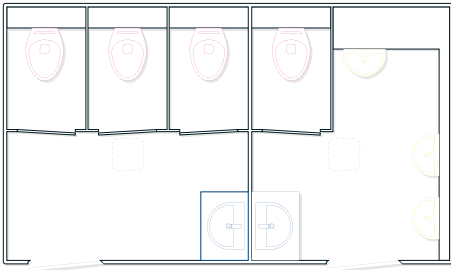
GL4200 213



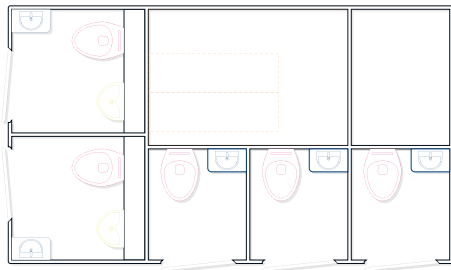
GL4200 6DU-4WB



GL4200 313



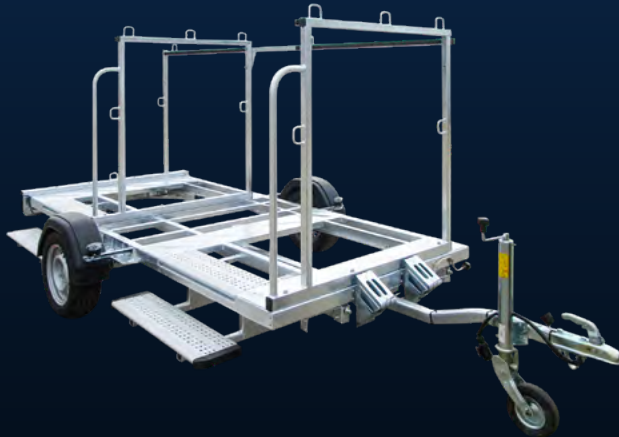
GL4200 322



TECHNISCHE DATEN

Anzahl Achsen*	1/2
Höhe innen	2150 mm
Höhe gesamt	2950 mm
Breite innen	2400 mm
Breite außen	2470 mm
Breite gesamt (inkl. Kotflügel)	2400 mm
Länge innen	4200 mm
Länge gesamt (mit Deichsel)	5800 mm
Zulässiges Gesamtgewicht*	1800/3500 kg
Stromanschluss*	230 V/400 V, 16 A
Kapazität Frischwasser*	800 l
Kapazität Abwasser*	1500 l
Frischwasseranschluss*	3/4"
Abwasseranschluss*	DN110
Warmwasserbereitung mit Gas auf Anfrage	
*je nach Modell	

GLOBAL EXPRESS 2



Technische Änderungen möglich.
Abbildungen können Sonderausstattungen enthalten.

- Vielseitig einsetzbarer Transportanhänger
- 1-Achs-Fahrgestell mit Rohrdeichsel und Kugelkupplung
- zGG 750 kg

- Feuerverzinkter Stahlprofilrahmen mit Aluminiumpaneelen
- Optimiert für unsere mobilen Toiletten Focus, MTM und Polar

 **GLOBAL**
FLIEGENSCHMIDT

Erfahren Sie mehr über die Welt
zuverlässiger Sanitärsysteme auf: glo-bal.de

GLOBAL Fahrzeugtechnik GmbH
Zscheplitzer Str. 22
04720 Döbeln
Deutschland
Email: sales@glo-bal.de
Tel.: +49 34903 64243