

 **GLOBAL**  
FLIEGENSCHMIDT



**SISTEMAS SANITARIOS MÓVILES  
SOBRE RUEDAS**

# CONTENIDO

## CONSTRUCCIÓN DE REMOLQUES Y VEHÍCULOS 4

### PANELES SÁNDWICH DE PRODUCCIÓN PROPIA 6

### REMOLQUES SANITARIOS 8

GL2400 FRESH	10
GL2400 FREE	11
GL2400 BAÑO MÓVIL	12
GL2400 DUCHA MÓVIL	13
GL2800	14
GL2800 TANK	15
GL2800 VACÍO	15
GL3200 212 ST	16
GL3200 212 MI	17
GL4200 212	18
GL4200 212 TANK	19
GL4200 212 VACÍO	19
GL4200 213	20
GL4200 213 TANK	21
GL4200 213 VACÍO	21
GL4200 322	22
GL4200 322 TANK	23
GL4200 322 VACÍO	23
GL4200 313	24
GL5200 413	25
GL6200 514	26
GL7000 615	27
GL9000 726	28

### REMOLQUES DUCHA 30

GL4200 3X BAÑO	32
GL4200 6DU-4LA	33
GL7000 12DU-4LA	34

### FESTIVAL 36

GL5200 PRIVACY 10-0-10LA	38
GL7000 PRIVACY 14-0-14LA	39
GL7000 PRIVACY 14-0-4LA	40
GL7000 PRIVACY 9-8-4LA	41
GL9000 PRIVACY 14-8-4LA	42
GL9000 PRIVACY 20-0-4LA	44

## REMOLQUES DE CONSTRUCCIÓN Y OFICINA MÓVIL 46

GL3200 CONSTRUCCIÓN	48
GL4200 CONSTRUCCIÓN	49
GL4200 TANK – OFICINA MÓVIL	50

### MÓDULOS 52

GM C2700 FRESH	54
GM C2700 BAÑO	55
GM C2700 DUCHA 1+1	55
GM C2800 ACCESIBLE	56
GM C2800 ACCESIBLE CON DUCHA	57
GM C4200 ACCESIBLE +3	58
GM C4200 ACCESIBLE DUCHA +2	59

### UNIDADES DE VACIADO 60

GLOBAL FLX 1000 PICK-UP	62
GLOBAL FLX 1400 PE	63
GLOBAL FXD	64

### REMOLQUES DE TRANSPORTE PARA BAÑOS

#### PORTÁTILES 66

GLOBAL EXPRESS 2	68
GLOBAL EXPRESS 8	69
GLOBAL EXPRESS 12	70

### CONSTRUCCIÓN DE VEHÍCULOS ESPECIALES A

#### MEDIDA 72

#### GLOBAL EQUIPO COMERCIAL 74



# CONSTRUCCIÓN DE REMOLQUES Y VEHÍCULOS EN LA PLANTA DE DÖBELN

PANELES SÁNDWICH DE PRODUCCIÓN PROPIA	6	MÓDULOS	52
REMOLQUES SANITARIOS	8	UNIDADES DE VACIADO	60
REMOLQUES DUCHA	30	REMOLQUES DE TRANSPORTE PARA BAÑOS	
FESTIVAL	36	PORTÁTILES	66
REMOLQUES DE CONSTRUCCIÓN Y		CONSTRUCCIÓN DE VEHÍCULOS ESPECIALES A	
OFICINA MÓVIL	46	MEDIDA	72





# PANELES SÁNDWICH DE PRODUCCIÓN PROPIA

## PRODUCCIÓN MODERNA

Producimos en máquinas modernas para el encolado de paneles sándwich con prensa de vacío. Incluso los pedidos con plazos críticos se pueden procesar en grandes volúmenes con alta calidad.

## PRODUCCIÓN INDIVIDUALIZADA

Podemos personalizar la producción de nuestros elementos sándwich según pedidos individuales. Las opciones incluyen capas superiores de GRP (plástico reforzado con fibra de vidrio), diversos insertos de madera, aluminio o PVC, núcleos de espuma de PUR o panel de PP en densidades de 40 a 200 kg/m<sup>3</sup> y espesores desde 13 mm.

## CALIDAD CONTROLADA

Nuestros paneles cumplen con la clase de material de construcción B2, ofrecen superficies uniformes, tienen altas propiedades aislantes, no están sujetos a deformación dependiente de la temperatura y tienen alta reparabilidad.

## AMPLIA GAMA DE APLICACIONES

Los paneles producidos se pueden utilizar para construir remolques aislados, remolques de concesión, vehículos de filmación, cajas de carga seca, vehículos refrigerados, vehículos recreativos, carrocerías especiales y más.

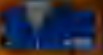


## ENCOLADO DE SÁNDWICH CON PRENSA DE VACÍO

- Año: 2018
- Formato de producción actual: 7500 x 2800 mm
- Espesores de paneles: desde 13 mm

**ABUS 201**

ABUS 201  
2010  
2011  
2012  
2013  
2014  
2015  
2016  
2017  
2018  
2019  
2020  
2021  
2022  
2023  
2024  
2025  
2026  
2027  
2028  
2029  
2030



# REMOLQUES SANITARIOS

GL2400 FRESH	10	GL4200 213	20
GL2400 FREE	11	GL4200 213 TANK	21
GL2400 BAÑO MÓVIL	12	GL4200 213 VACÍO	21
GL2400 DUCHA MÓVIL	13	GL4200 322	22
GL2800	14	GL4200 322 TANK	23
GL2800 TANK	15	GL4200 322 VACÍO	23
GL2800 VACÍO	15	GL4200 313	24
GL3200 212 ST	16	GL5200 413	25
GL3200 212 MI	17	GL6200 514	26
GL4200 212	18	GL7000 615	27
GL4200 212 TANK	19	GL9000 726	28
GL4200 212 VACÍO	19		



**PLATAFORMAS VARIANTE DE DISEÑO FRESH**


GL2400



GL3200



GL4200



GL5200



GL6200



GL7000



GL9000

**VARIANTE DE DISEÑO FRESH**

Cabinas S/H/Urinarios	111	211-212	313	513-514	514	515	726
Duchas	■	□	■	□	□	■	□

**ESPECIFICACIONES**

Número de ejes	1	1	1	1-2	1-2	2	2
Altura interior	2150 mm	2150 mm	2150 mm	2150 mm	2150 mm	2150 mm	2150 mm
Altura total	2950 mm	2950 mm	2950 mm	2950 mm	2950 mm	2950 mm	2950 mm
Ancho interior	1700 mm	2400 mm	2400 mm	2400 mm	2400 mm	2400 mm	2400 mm
Ancho total (incl. guardabarros)	2400 mm	2470 mm	2470 mm	2470 mm	2470 mm	2470 mm	2470 mm
Longitud interior	2450 mm	3200 mm	4200 mm	5295 mm	6275 mm	6950 mm	8935 mm
Longitud total (con lanza)	4000 mm	4700 mm	5800 mm	6800 mm	7800 mm	8500 mm	10500 mm
Peso máximo autorizado (PMA)	750 kg	1800 kg	1800 kg	1800 kg	2000 kg	2700 kg	3500 kg
Conexión eléctrica (estándar)	230 V, 16 A	230 V, 16 A	230 V, 16 A	230 V, 16 A	230 V, 16 A	230 V, 16 A	230 V, 16 A

**PLATAFORMAS VARIANTE DE DISEÑO AUTÁRQUICO**


GL2400



GL2800



GL4200

**VARIANTE DE DISEÑO AUTÁRQUICO**

Cabinas Señoras/Hombres/Urinarios	111	111	212-213-322
Depósito	■	■	■
Tecnología de vacío	□	■	■

**ESPECIFICACIONES**

Número de ejes	1	1	2
Altura interior	2150 mm	2150 mm	2150 mm
Altura total	2950 mm	2950 mm	2950 mm
Ancho interior	1700 mm	1700 mm	2400 mm
Ancho total (incl. guardabarros)	2400 mm	2400 mm	2470 mm
Longitud interior	2450 mm	2800 mm	4200 mm
Longitud total (con lanza)	4000 mm	4500 mm	5800 mm
Peso máximo autorizado (PMA)	750 kg	1800 kg	3500 kg
Conexión eléctrica (estándar)	230 V, 16 A	230 V, 16 A	230 V, 16 A
Conexión eléctrica (vacío)			400 V, 16 A
Depósito de combustible	en la cabina	■	■
Vacío	□	■	■
Conexión de agua limpia adicional al tanque	□	■	■
Sistema de medición de tanques agua residual/agua limpia	□	■	■
Alimentación eléctrica con batería	□	■	322 sólo TANK
Sistema de alimentación eléctrica solar	□	■	322 sólo TANK
Lanza regulable en altura (camión)	□	■	■
Agua limpia	2 x 100 l	400 l	800 l
Agua residual	2 x 200 l	800 l	1500 l

**CONFIGURACIÓN ESTÁNDAR**

WCs suspendidos, portarrollos de papel higiénico, escobilla de WC, lavabo, grifos de descarga a presión, urinaros sin agua, espejo, ganchos para ropa en puertas de cabinas, paquete de iluminación LED indirecta, unidad combinada filtro de agua-reductor de presión, conexión de aire comprimido, tapón de enchufe DN110, soportes plegables con pomo, luces traseras estándar (opcional LED), válvula de drenaje para chasis con tanque

**EQUIPAMIENTO OPCIONAL**

Acoplamiento Storz, compartimento de almacenamiento adicional, escotilla de techo, luz de cortesía, indicador de ocupado LED, pasamanos en puerta de entrada, calefacción en área sanitaria, paquete de invierno – compartimento técnico, grifo de agua en compartimento técnico, mampara de privacidad para hombres, grifo con sensor, dispensador de plástico o acero inoxidable, secador de manos eléctrico, cambiador de pañales suspendido, radio DAB+ Bluetooth incl. altavoces, aire acondicionado, paquete de agua caliente

# GL2400 FRESH



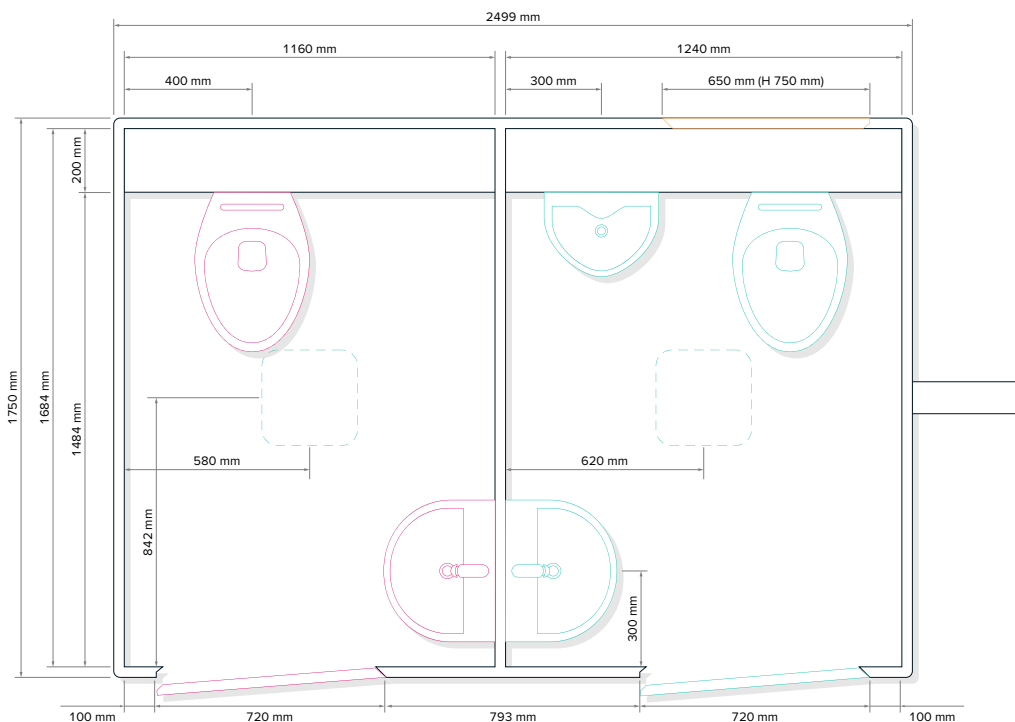
Remolque sanitario con  
 1 Compartimento para señoras  
 1 Compartimento para hombres  
 1 Urinario

## ESPECIFICACIONES

Número de ejes	1
Altura interior	2150 mm
Altura total	2950 mm
Ancho interior	1700 mm
Ancho exterior	1750 mm
Ancho total (incl. guardabarros)	2400 mm
Longitud interior	2450 mm
Longitud total (con lanza)	4000 mm
Peso máximo autorizado	750 kg
Conexión eléctrica	230V, 16A
Conexión agua limpia	3/4"
Conexión agua residual	DN110



## PLANO ESTÁNDAR



Sujeto a cambios técnicos.  
 Las imágenes pueden contener equipamiento opcional.



# GL2400 FREE



Remolque sanitario con  
 1 Compartimento para señoras  
 1 Compartimento para hombres  
 1 Urinario

## ESPECIFICACIONES

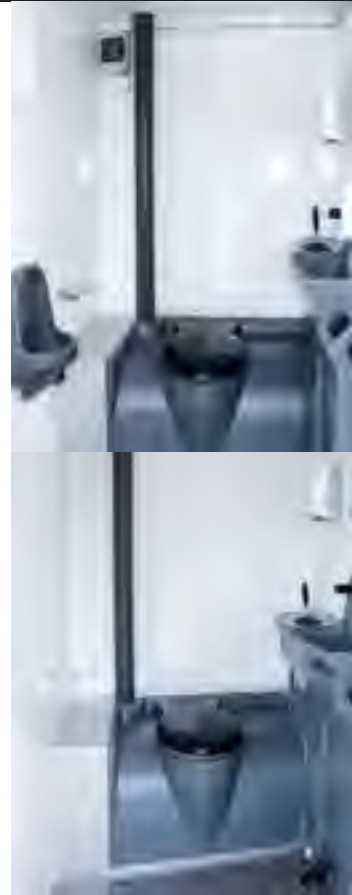
Número de ejes	1
Altura interior	2150 mm
Altura total	2950 mm
Ancho interior	1700 mm
Ancho exterior	1750 mm
Ancho total (incl. guardabarros)	2400 mm
Longitud interior	2450 mm
Longitud total (con lanza)	4000 mm
Peso máximo autorizado	750 kg
Capacidad agua limpia	2x100l
Capacidad agua residual	2x200l



## PLANO ESTÁNDAR



Sujeto a cambios técnicos.  
 Las imágenes pueden contener equipamiento opcional.



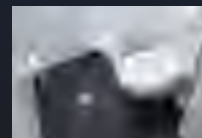
# GL2400 BAÑO MÓVIL



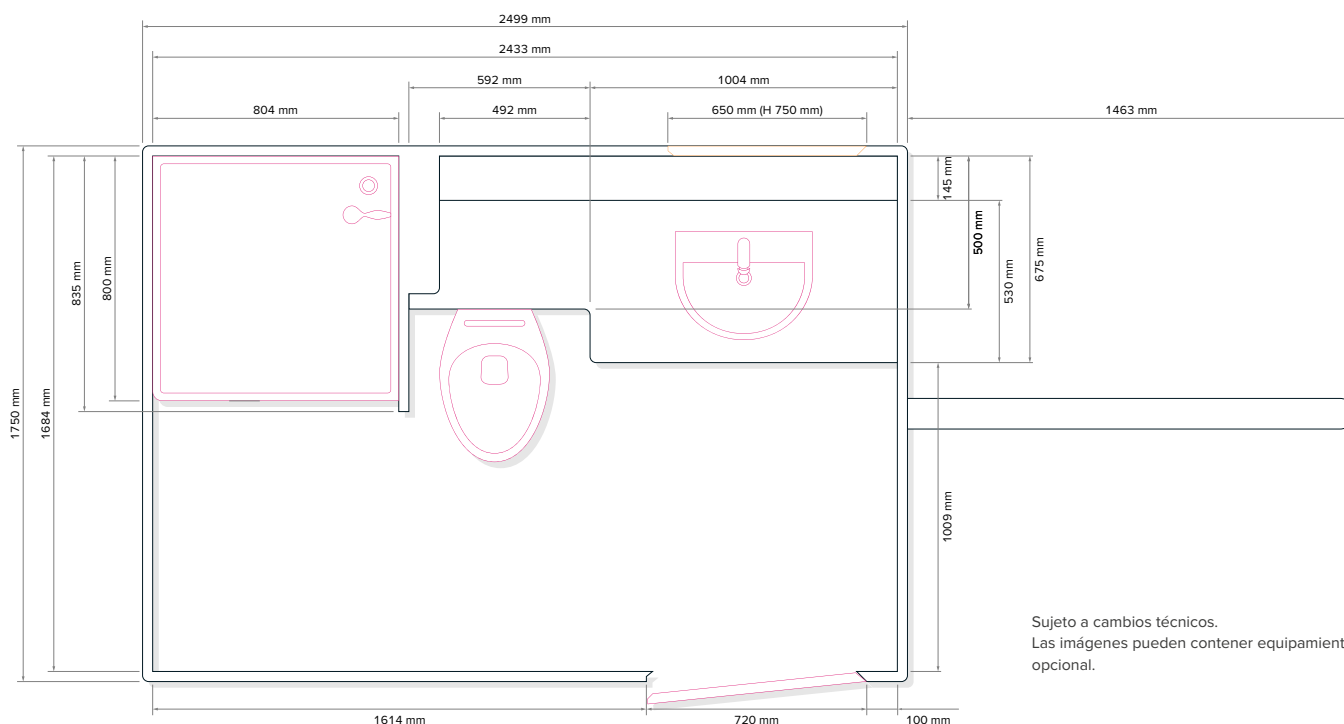
Baño móvil con ducha, lavabo y WC

## ESPECIFICACIONES

Número de ejes	1
Altura interior	2150 mm
Altura total	2950 mm
Ancho interior	1700 mm
Ancho exterior	1750 mm
Ancho total (incl. guardabarros)	2400 mm
Longitud interior	2450 mm
Longitud total (con lanza)	4000 mm
Peso máximo autorizado	750 kg
Conexión eléctrica	230V, 16A
Conexión agua limpia	3/4"
Conexión agua residual	DN110



## PLANO ESTÁNDAR



Sujeto a cambios técnicos.  
Las imágenes pueden contener equipamiento opcional.

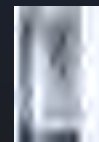
# GL2400 DUCHA MÓVIL



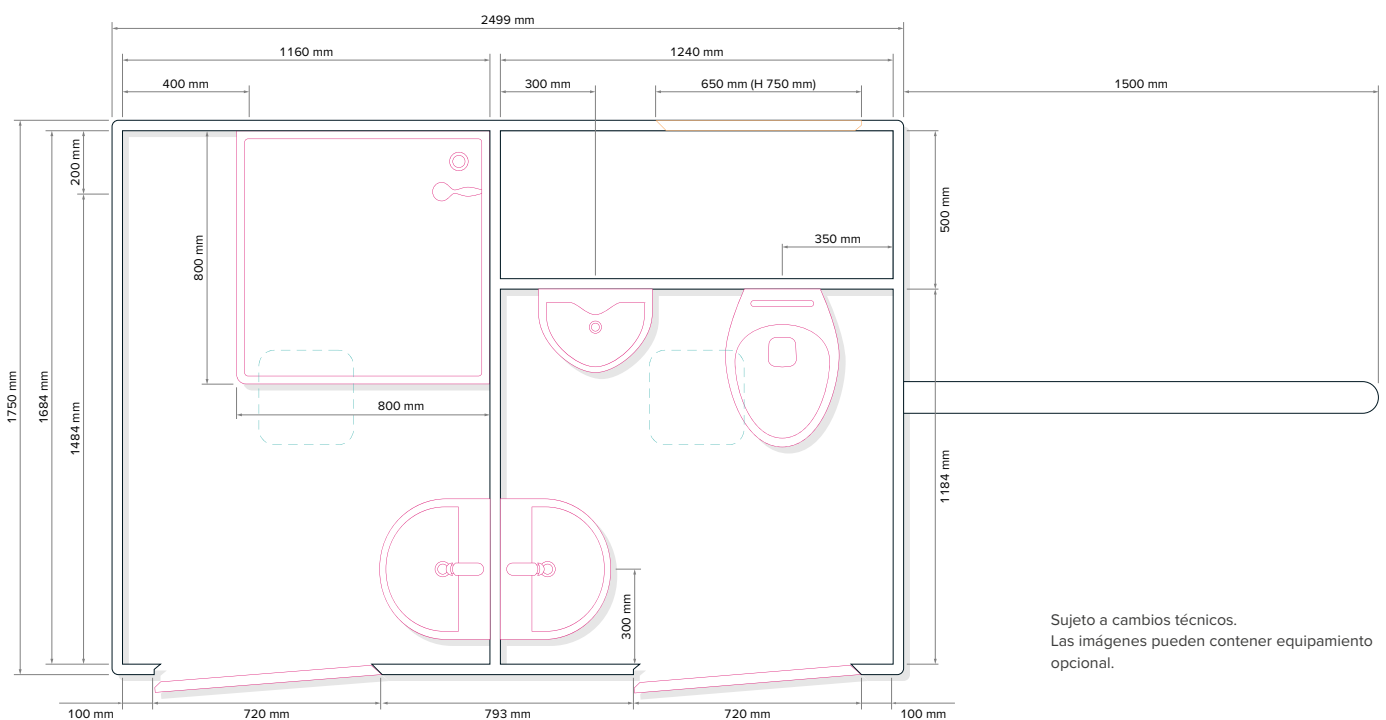
Remolque sanitario con  
1 Ducha  
1 WC unisex

## ESPECIFICACIONES

Número de ejes	1
Altura interior	2150 mm
Altura total	2950 mm
Ancho interior	1700 mm
Ancho exterior	1750 mm
Ancho total (incl. guardabarros)	2400 mm
Longitud interior	2450 mm
Longitud total (con lanza)	4000 mm
Peso máximo autorizado	750 kg
Conexión eléctrica	230V, 16A
Conexión agua limpia	3/4"
Conexión agua residual	DN110



## PLANO ESTÁNDAR



Sujeto a cambios técnicos.  
Las imágenes pueden contener equipamiento  
opcional.

# GL2800

Remolque sanitario con  
 1 Compartimento para señoras  
 1 Compartimento para hombres  
 1 Urinario  
 Tanque de agua residual en el chasis  
 Opcional con tecnología de vacío o  
 paquete solar

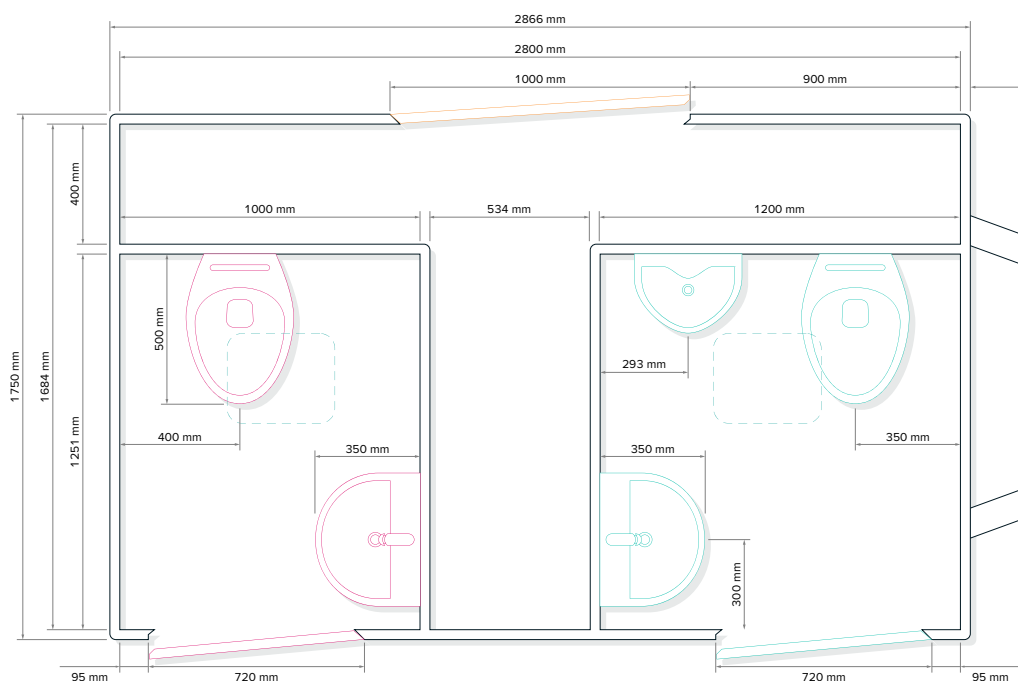
## ESPECIFICACIONES

Número de ejes	1
Altura interior	2150 mm
Altura total	2950 mm
Ancho interior	1700 mm
Ancho exterior	1750 mm
Ancho total (incl. guardabarros)	2400 mm
Longitud interior	2800 mm
Longitud total (con lanza)	4500 mm
Peso máximo autorizado	1800 kg
Conexión eléctrica	230V, 16A
Capacidad agua limpia	400l
Capacidad agua residual	800l
Sistema de energía solar	780Wp
Pack de baterías	600Ah



MADE IN  
 DÖBELN  
 GERMANY

## PLANO ESTÁNDAR



Sujeto a cambios técnicos.  
 Las imágenes pueden contener equipamiento opcional.



## GL2800 TANK

Variante autónoma con tanque de agua residual en el chasis. Disponible con conexión eléctrica, kit de baterías o conexión eléctrica y kit de baterías para operación completa. Paquete solar opcional.

### ESPECIFICACIONES

Número de ejes	1
Altura interior	2150 mm
Altura total	2950 mm
Ancho interior	1700 mm
Ancho exterior	1750 mm
Ancho total (incl. guardabarros)	2400 mm
Longitud interior	2800 mm
Longitud total (con lanza)	4500 mm
Peso máximo autorizado	1800 kg
Conexión eléctrica	230V, 16A
Capacidad agua limpia	400l
Capacidad agua residual	800l

## GL2800 VACÍO

Equipado con tecnología de vacío ahorradora de agua. Disponible con conexión eléctrica, kit de baterías o conexión eléctrica y kit de baterías para operación completa. Paquete solar opcional.

### ESPECIFICACIONES

Número de ejes	1
Altura interior	2150 mm
Altura total	2950 mm
Ancho interior	1700 mm
Ancho exterior	1750 mm
Ancho total (incl. guardabarros)	2400 mm
Longitud interior	2800 mm
Longitud total (con lanza)	4500 mm
Peso máximo autorizado	1800 kg
Conexión eléctrica	230V, 16A
Capacidad agua limpia	400l
Capacidad agua residual	800l



**SISTEMA SOLAR  
CON 780 WP**



**PACK DE BATERÍA  
DESDE 200 AH**



**ANCHURA DE CARROCERÍA REDUCIDA  
NO NECESITA ESPEJOS RETROVISORES ADICIONALES**



**400 USOS  
SIN INTERVALO DE  
MANTENIMIENTO**



**HASTA 72 HORAS  
DE ELECTRICIDAD SIN RECARGA**

# GL3200 212 ST

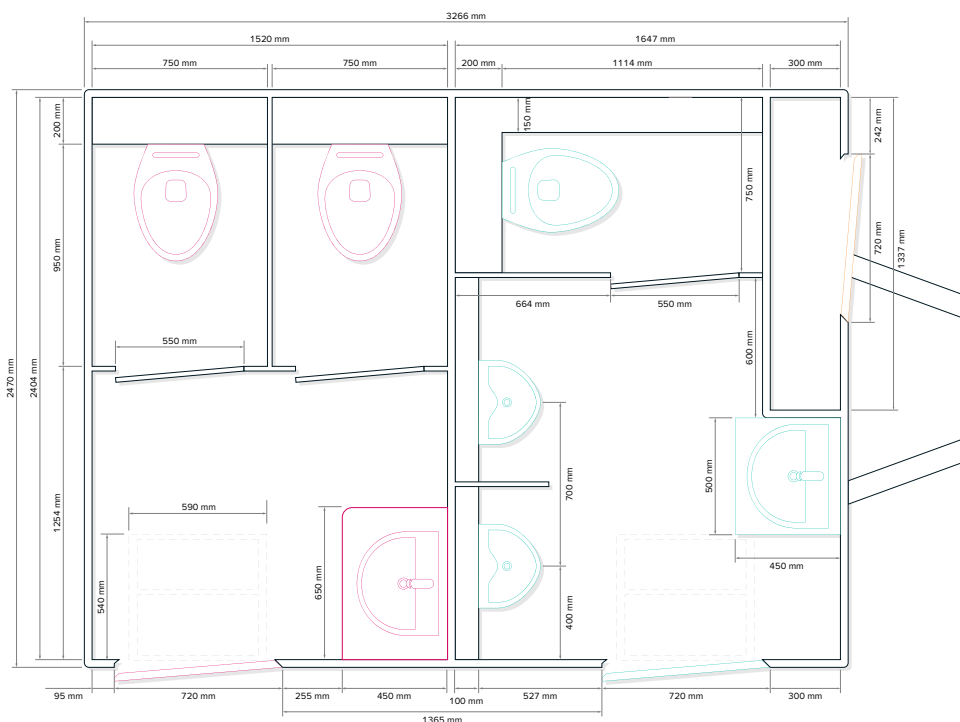
Remolque sanitario con  
 2 Compartimentos para señoras  
 1 Compartimento para hombres  
 2 Urinarios

## ESPECIFICACIONES

Número de ejes	1
Altura interior	2150 mm
Altura total	2950 mm
Ancho interior	2400 mm
Ancho total (incl. guardabarros)	2470 mm
Longitud interior	3200 mm
Longitud total (con lanza)	4700 mm
Peso máximo autorizado	1800 kg
Conexión eléctrica	230V, 16A
Conexión agua limpia	3/4"
Conexión agua residual	DN110



## PLANO ESTÁNDAR



Sujeto a cambios técnicos.  
 Las imágenes pueden contener equipamiento opcional.



# GL3200 212 MI

Remolque sanitario con  
2 Compartimentos para señoras  
1 Compartimento para hombres  
2 Urinarios

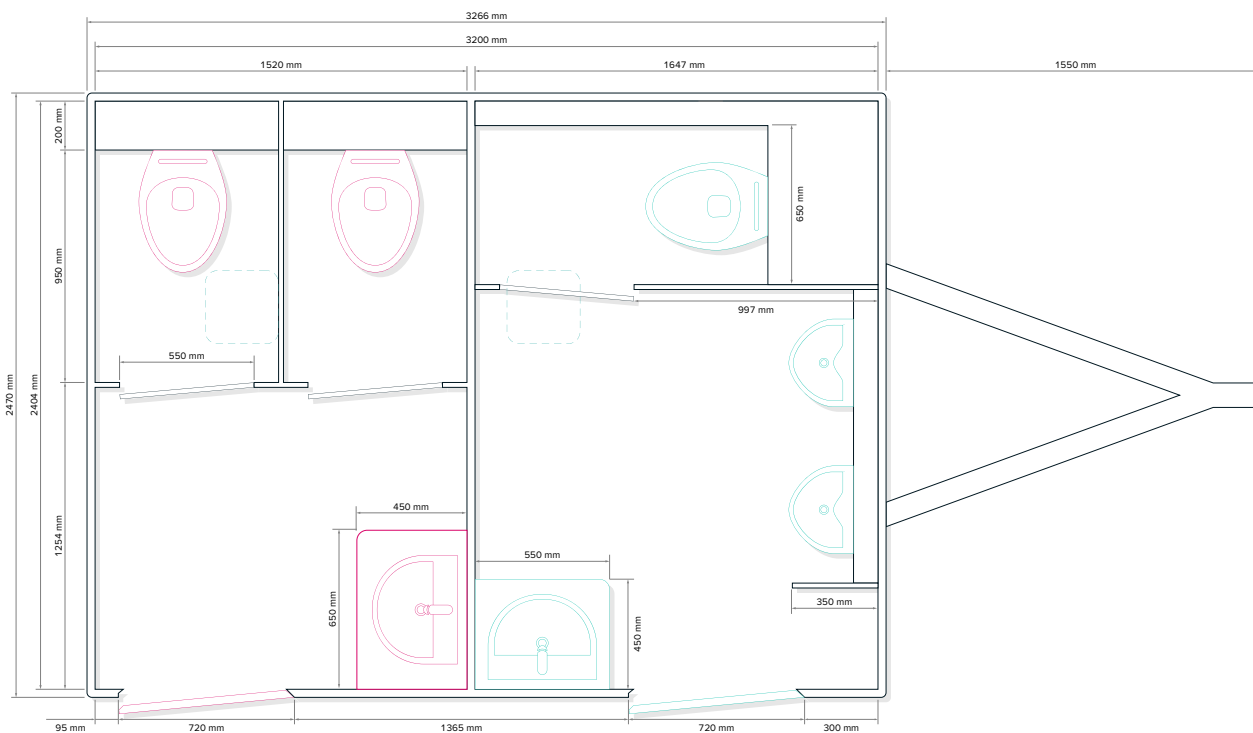
## ESPECIFICACIONES

Número de ejes	1
Altura interior	2150 mm
Altura total	2950 mm
Ancho interior	2404 mm
Ancho total (incl. guardabarros)	2470 mm
Longitud interior	3200 mm
Longitud total (con lanza)	4710 mm
Peso máximo autorizado	1800 kg
Conexión eléctrica	230V, 16A
Conexión agua limpia	3/4"
Conexión agua residual	DN110



MADE IN  
DÖBELN  
GERMANY

## PLANO ESTÁNDAR



Sujeto a cambios técnicos.  
Las imágenes pueden contener equipamiento opcional.





### GL4200 212 TANK

Variante independiente de conexión de agua, tanque de agua residual integrado en el chasis. Paquete solar opcional.

#### ESPECIFICACIONES

Número de ejes	2
Altura interior	2150 mm
Altura total	2950 mm
Ancho interior	2404 mm
Ancho total (incl. guardabarros)	2470 mm
Longitud interior	4200 mm
Longitud total (con lanza)	5800 mm
Peso máximo autorizado	3500 kg
Capacidad agua limpia	800 l
Capacidad agua residual	1500 l
Conexión eléctrica	230 V, 16 A



### GL4200 212 VACÍO

Equipado con tecnología de vacío para ahorro de agua y tanque de agua residual integrado en el chasis. Paquete solar opcional.

#### ESPECIFICACIONES

Número de ejes	2
Altura interior	2150 mm
Altura total	2950 mm
Ancho interior	2404 mm
Ancho total (incl. guardabarros)	2470 mm
Longitud interior	4200 mm
Longitud total (con lanza)	5800 mm
Peso máximo autorizado	3500 kg
Capacidad agua limpia	800 l
Capacidad agua residual	1500 l
Conexión eléctrica	230 V, 16 A



# GL4200 213



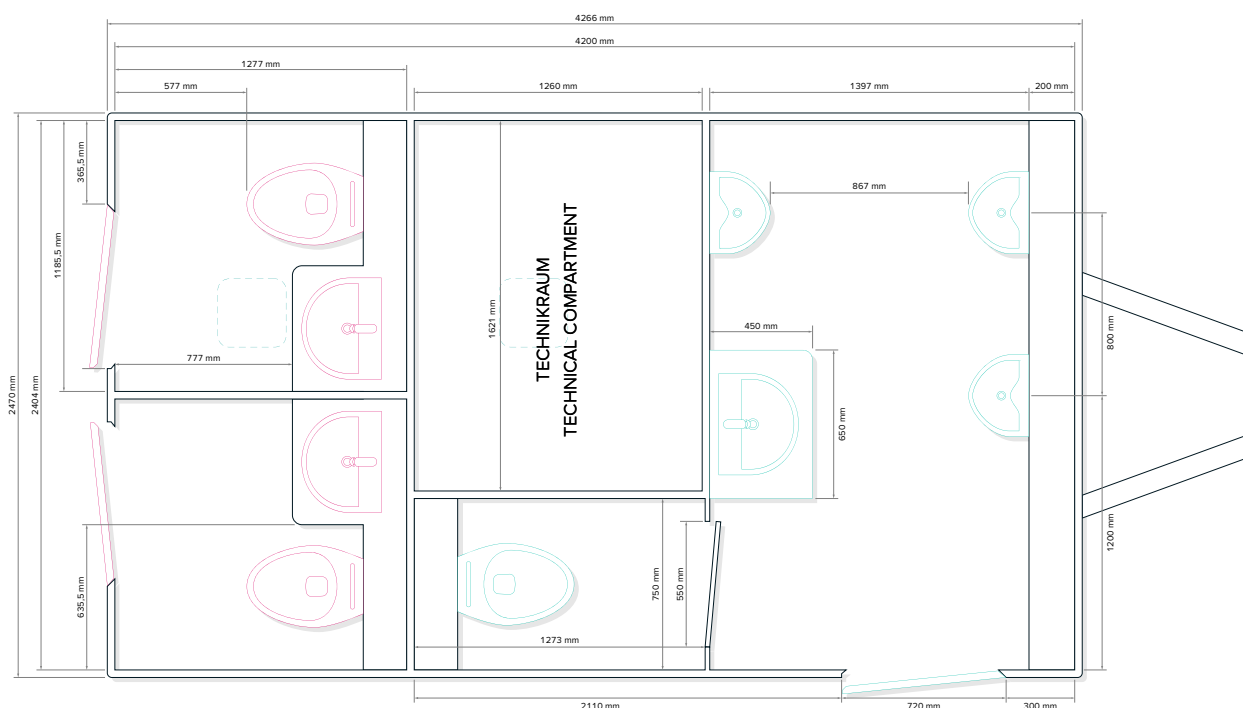
Remolque sanitario con  
 2 Compartimentos para señoras  
 1 Compartimento para hombres  
 3 Urinarios  
 Opcional con tecnología de vacío o  
 paquete solar

## ESPECIFICACIONES

Número de ejes	1
Altura interior	2150 mm
Altura total	2950 mm
Ancho interior	2400 mm
Ancho total (incl. guardabarros)	2470 mm
Longitud interior	4200 mm
Longitud total (con lanza)	5800 mm
Peso máximo autorizado	1800 kg
Conexión eléctrica	230V, 16A
Conexión agua limpia	3/4"
Conexión agua residual	DN110



## PLANO ESTÁNDAR



Sujeto a cambios técnicos.  
 Las imágenes pueden contener equipamiento opcional.



### GL4200 213 TANK

Variante independiente de conexión de agua, tanque de agua residual integrado en el chasis. Paquete solar opcional.

#### ESPECIFICACIONES

Número de ejes	2
Altura interior	2150 mm
Altura total	2950 mm
Ancho interior	2400 mm
Ancho total (incl. guardabarros)	2470 mm
Longitud interior	4200 mm
Longitud total (con lanza)	5800 mm
Peso máximo autorizado	3500 kg
Capacidad agua limpia	800 l
Capacidad agua residual	1500 l
Conexión eléctrica	230 V, 16 A



### GL4200 213 VACÍO

Equipado con tecnología de vacío para ahorro de agua y tanque de agua residual integrado en el chasis. Paquete solar opcional.

#### ESPECIFICACIONES

Número de ejes	2
Altura interior	2150 mm
Altura total	2950 mm
Ancho interior	2400 mm
Ancho total (incl. guardabarros)	2470 mm
Longitud interior	4200 mm
Longitud total (con lanza)	5800 mm
Peso máximo autorizado	3500 kg
Capacidad agua limpia	800 l
Capacidad agua residual	1500 l
Conexión eléctrica	400 V, 16 A



# GL4200 322



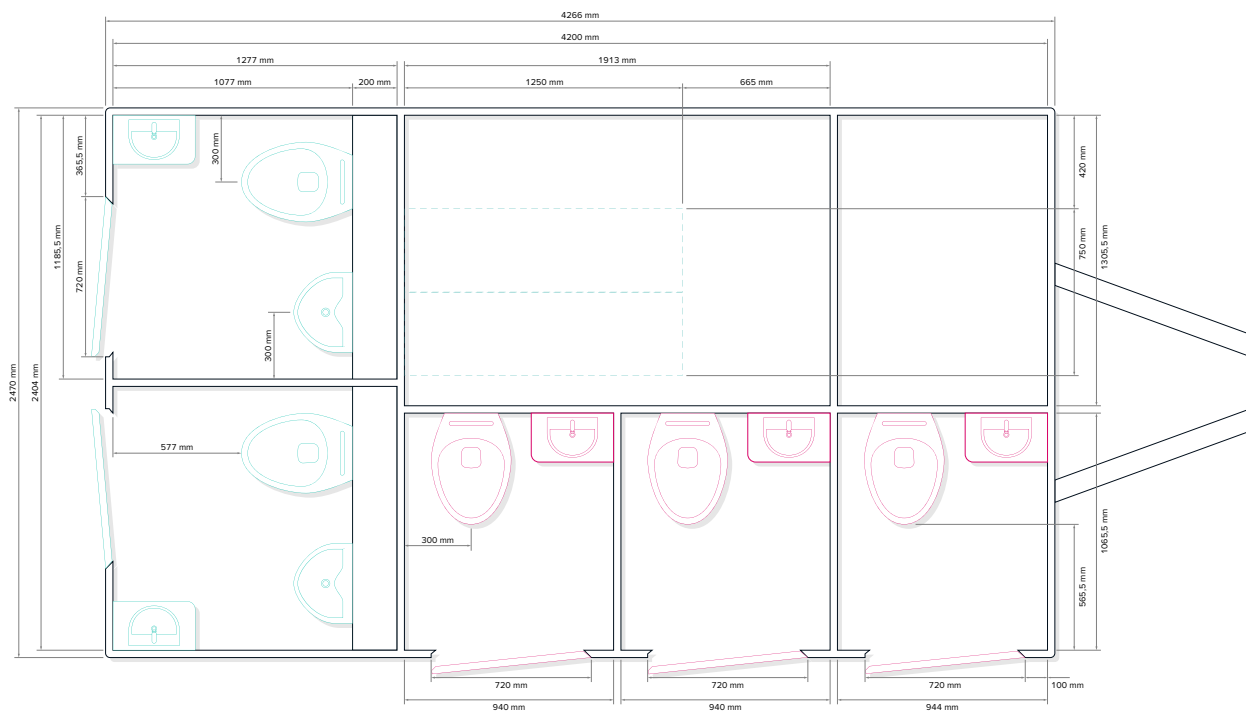
Remolque sanitario con  
 3 Compartimentos para señoras  
 2 Compartimentos para hombres  
 2 Urinarios (1 por compartimento)

## ESPECIFICACIONES

Número de ejes	2
Altura interior	2150 mm
Altura total	2950 mm
Ancho interior	2404 mm
Ancho total (incl. guardabarros)	2470 mm
Longitud interior	4200 mm
Longitud total (con lanza)	5780 mm
Peso máximo autorizado	1800 kg
Conexión eléctrica	230V, 16A
Conexión agua limpia	3/4"
Conexión agua residual	DN110



## PLANO ESTÁNDAR



Sujeto a cambios técnicos.  
 Las imágenes pueden contener equipamiento opcional.



### GL4200 322 TANK

Variante independiente de conexión de agua, tanque de agua residual integrado en el chasis. Paquete solar opcional.

#### ESPECIFICACIONES

Número de ejes	2
Altura interior	2150 mm
Altura total	2950 mm
Ancho interior	2400 mm
Ancho total (incl. guardabarros)	2470 mm
Longitud interior	4200 mm
Longitud total (con lanza)	5800 mm
Peso máximo autorizado	3500 kg
Capacidad agua limpia	800 l
Capacidad agua residual	1500 l
Conexión eléctrica	230 V, 16 A



### GL4200 322 VACÍO

Equipado con tecnología de vacío para ahorro de agua y tanque de agua residual integrado en el chasis.

#### ESPECIFICACIONES

Número de ejes	2
Altura interior	2150 mm
Altura total	2950 mm
Ancho interior	2400 mm
Ancho total (incl. guardabarros)	2470 mm
Longitud interior	4200 mm
Longitud total (con lanza)	5800 mm
Peso máximo autorizado	3500 kg
Capacidad agua limpia	800 l
Capacidad agua residual	1500 l
Conexión eléctrica	400 V, 16 A



# GL4200 313



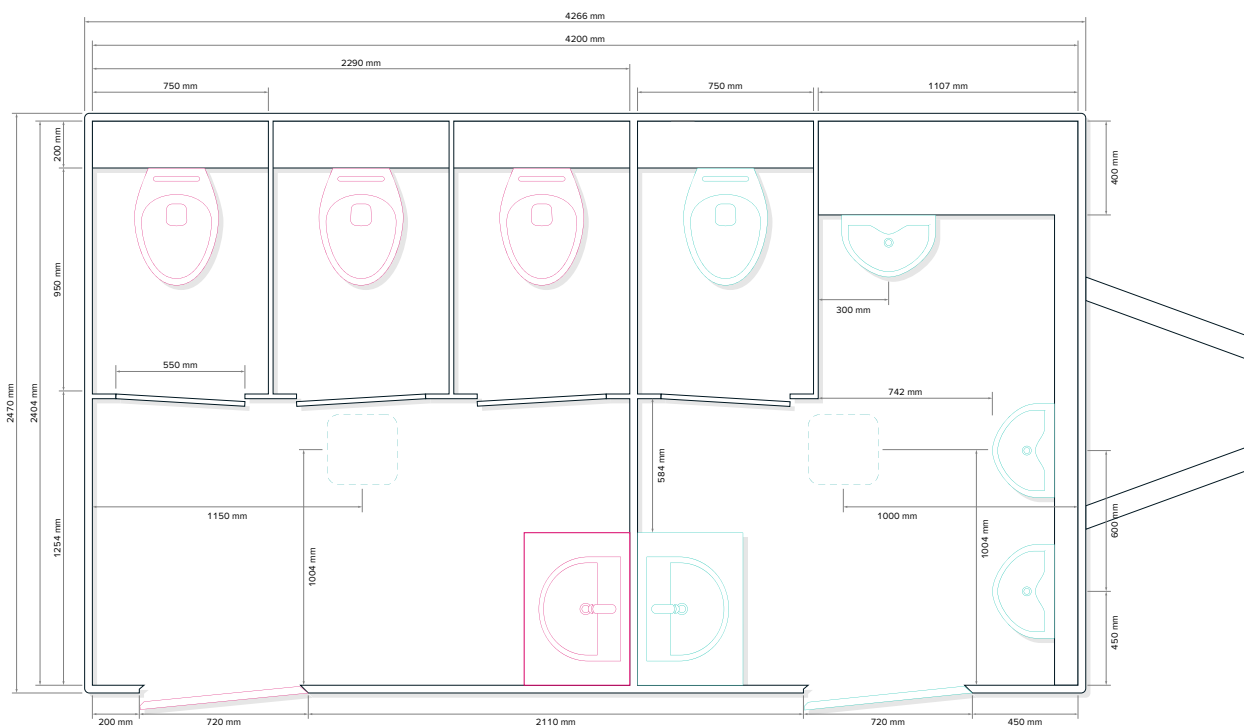
Remolque sanitario con  
 3 Compartimentos para señoras  
 1 Compartimento para hombres  
 3 Urinarios

## ESPECIFICACIONES

Número de ejes	1
Altura interior	2150 mm
Altura total	2950 mm
Ancho interior	2400 mm
Ancho total (incl. guardabarros)	2470 mm
Longitud interior	4200 mm
Longitud total (con lanza)	5800 mm
Peso máximo autorizado	1800 kg
Conexión eléctrica	230V, 16A
Conexión agua limpia	3/4"
Conexión agua residual	DN110



## PLANO ESTÁNDAR



Sujeto a cambios técnicos.  
 Las imágenes pueden contener equipamiento opcional.

# GL5200 413



Remolque sanitario con  
 4 Compartimentos para señoras  
 1 Compartimento para hombres  
 3 Urinarios

## ESPECIFICACIONES

Número de ejes	1 o 2
Altura interior	2150 mm
Altura total	2950 mm
Ancho interior	2400 mm
Ancho total (incl. guardabarros)	2470 mm
Longitud interior	5295 mm
Longitud total (con lanza)	6800 mm
Peso máximo autorizado	1800 kg
Conexión eléctrica	230V, 16A
Conexión agua limpia	3/4"
Conexión agua residual	DN110



## PLANO ESTÁNDAR



Sujeto a cambios técnicos.  
 Las imágenes pueden contener equipamiento opcional.

# GL6200 514



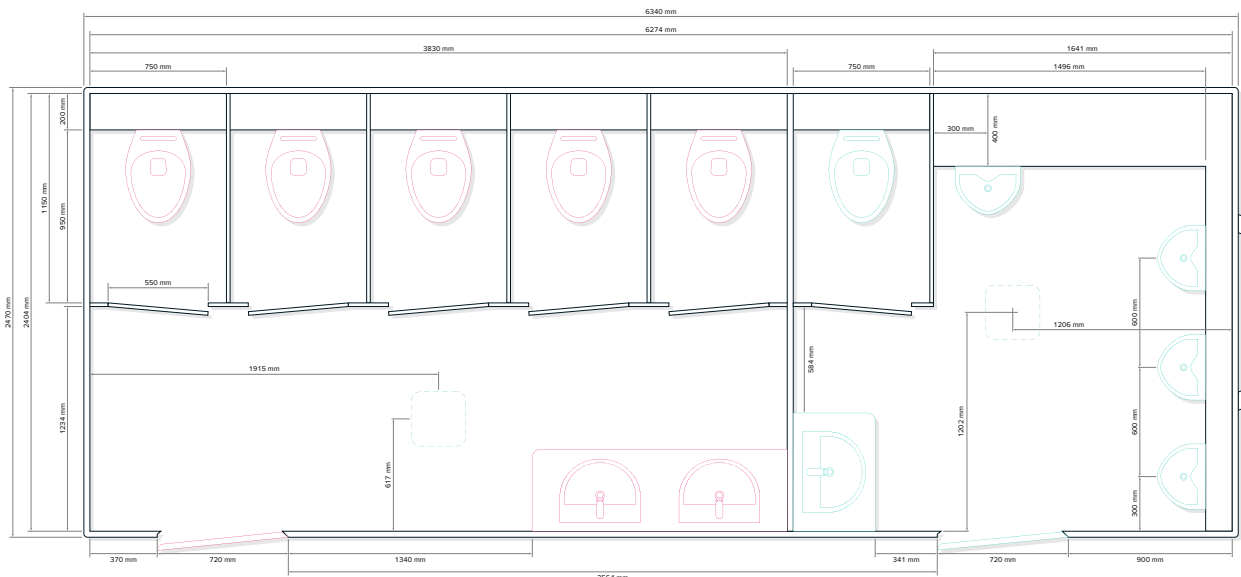
Remolque sanitario con  
 5 Compartimentos para señoras  
 1 Compartimento para hombres  
 4 Urinarios

## ESPECIFICACIONES

Número de ejes	1 o 2
Altura interior	2150 mm
Altura total	2950 mm
Ancho interior	2400 mm
Ancho total (incl. guardabarros)	2470 mm
Longitud interior	6275 mm
Longitud total (con lanza)	7800 mm
Peso máximo autorizado	1800 kg
Conexión eléctrica	230V, 16A
Conexión agua limpia	3/4"
Conexión agua residual	DN110



## PLANO ESTÁNDAR



Sujeto a cambios técnicos.  
 Las imágenes pueden contener equipamiento opcional.

# GL7000 615



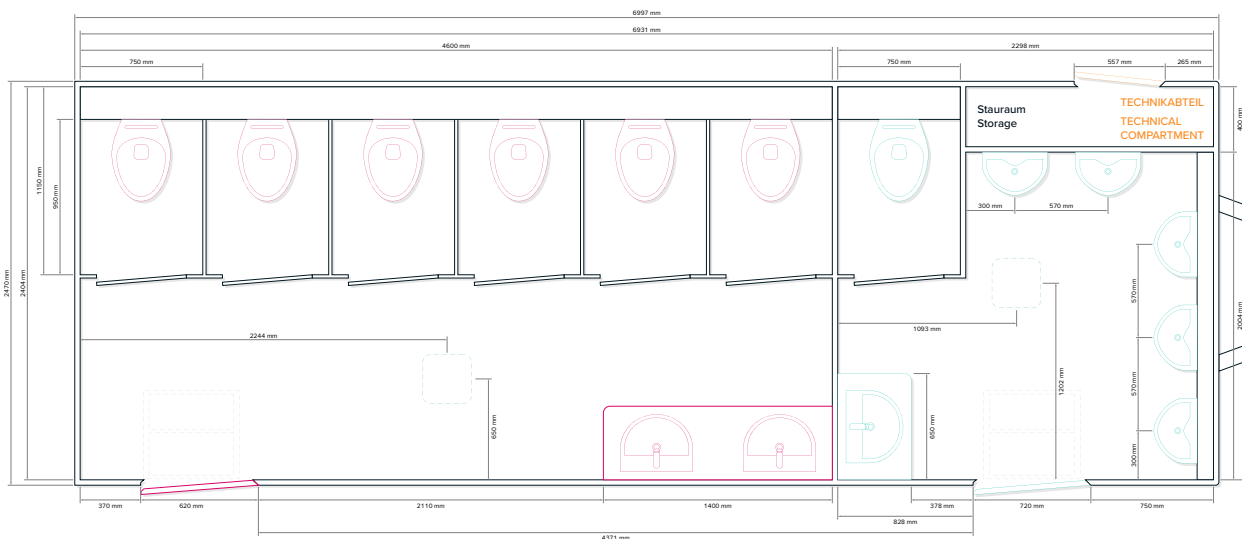
Remolque sanitario con  
 6 Compartimentos para señoras  
 1 Compartimento para hombres  
 5 Urinarios

## ESPECIFICACIONES

Número de ejes	2
Altura interior	2150 mm
Altura total	2950 mm
Ancho interior	2400 mm
Ancho total (incl. guardabarros)	2470 mm
Longitud interior	6950 mm
Longitud total (con lanza)	8500 mm
Peso máximo autorizado	2700 kg
Conexión eléctrica	230V, 16A
Conexión agua limpia	3/4"
Conexión agua residual	DN110



## PLANO ESTÁNDAR



Sujeto a cambios técnicos.  
 Las imágenes pueden contener equipamiento opcional.

# GL9000 726

Remolque sanitario con  
 7 Compartimentos para señoras  
 2 Compartimentos para hombres  
 6 Urinarios

## ESPECIFICACIONES

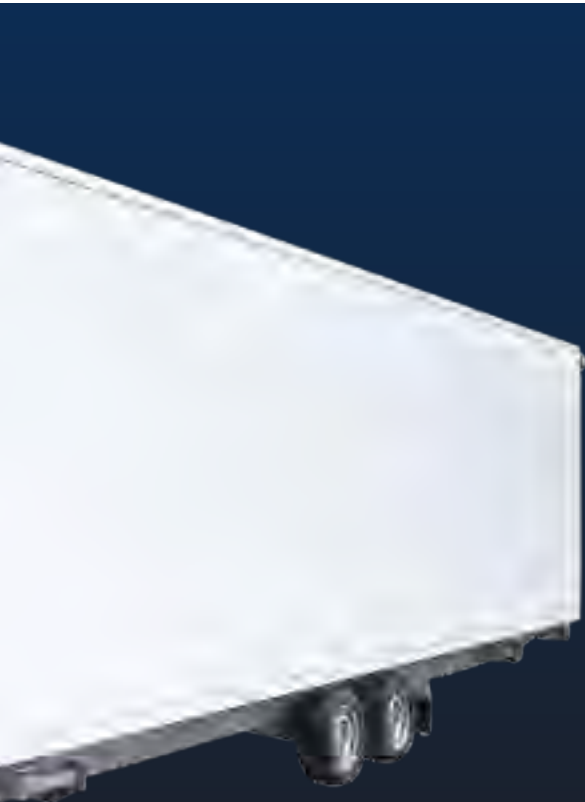
Número de ejes	2
Altura interior	2150 mm
Altura total	2950 mm
Ancho interior	2400 mm
Ancho total (incl. guardabarros)	2470 mm
Longitud interior	8935 mm
Longitud total (con lanza)	10500 mm
Peso máximo autorizado	3500 kg
Conexión eléctrica	230V, 16A
Conexión agua limpia	3/4"
Conexión agua residual	DN110



## PLANO ESTÁNDAR



Sujeto a cambios técnicos.  
 Las imágenes pueden contener equipamiento opcional.



# REMOLQUES DUCHA

GL4200 3X BAÑO	32
GL4200 6DU-4LA	33

GL7000 12DU-4LA	34
-----------------	----





# GL4200 3X BAÑO



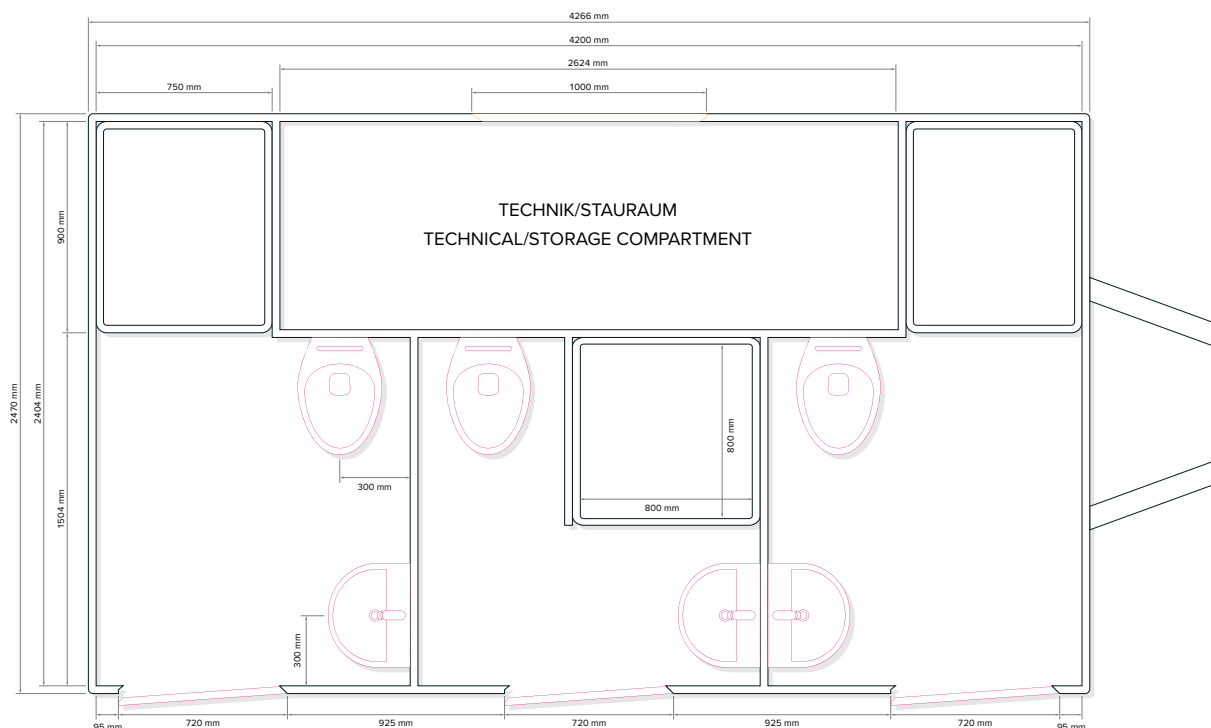
Remolque sanitario con  
3 Compartimentos de baño

## ESPECIFICACIONES

Número de ejes	1
Altura interior	2150 mm
Altura total	2950 mm
Ancho interior	2400 mm
Ancho total (incl. guardabarros)	2470 mm
Longitud interior	4200 mm
Longitud total (con lanza)	5800 mm
Peso máximo autorizado	1800 kg
Conexión eléctrica	400V, 16A
Conexión agua limpia	3/4"
Conexión agua residual	DN110



## PLANO ESTÁNDAR



Sujeto a cambios técnicos.  
Las imágenes pueden contener equipamiento opcional.



# GL7000 12DU-4LA

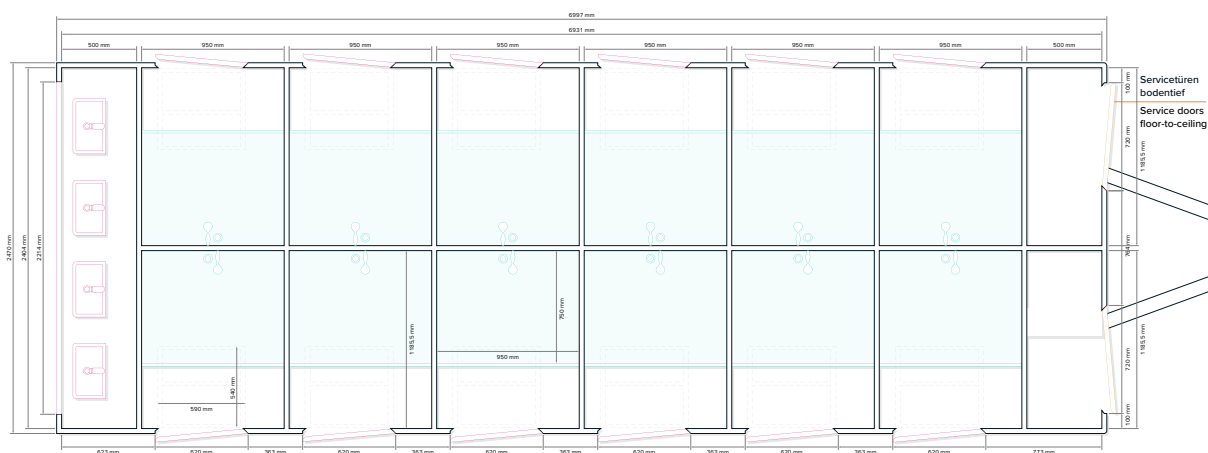
Remolque ducha con  
12 Compartimentos de baño  
4 Lavamanos en la parte trasera

## ESPECIFICACIONES

Número de ejes	2
Altura interior	2150 mm
Altura total	2950 mm
Ancho interior	2400 mm
Ancho total (incl. guardabarros)	2470 mm
Longitud interior	6950 mm
Longitud total (con lanza)	8500 mm
Peso máximo autorizado	2500 kg
Conexión eléctrica (solo iluminación y calefacción)	400V, 16A
Conexión agua limpia	3/4"
Conexión agua residual	DN110
Suministro de agua caliente a gas (botellas de gas a proporcionar por el cliente)	



## PLANO ESTÁNDAR



Sujeto a cambios técnicos.  
Las imágenes pueden contener equipamiento opcional.



# FESTIVAL

GL5200 PRIVACY 10-0-10LA	38
GL7000 PRIVACY 14-0-14LA	39
GL7000 PRIVACY 14-0-4LA	40

GL7000 PRIVACY 9-8-4LA	41
GL9000 PRIVACY 14-8-4LA	42
GL9000 PRIVACY 20-0-4LA	44





# GL5200 PRIVACY 10-0-10LA



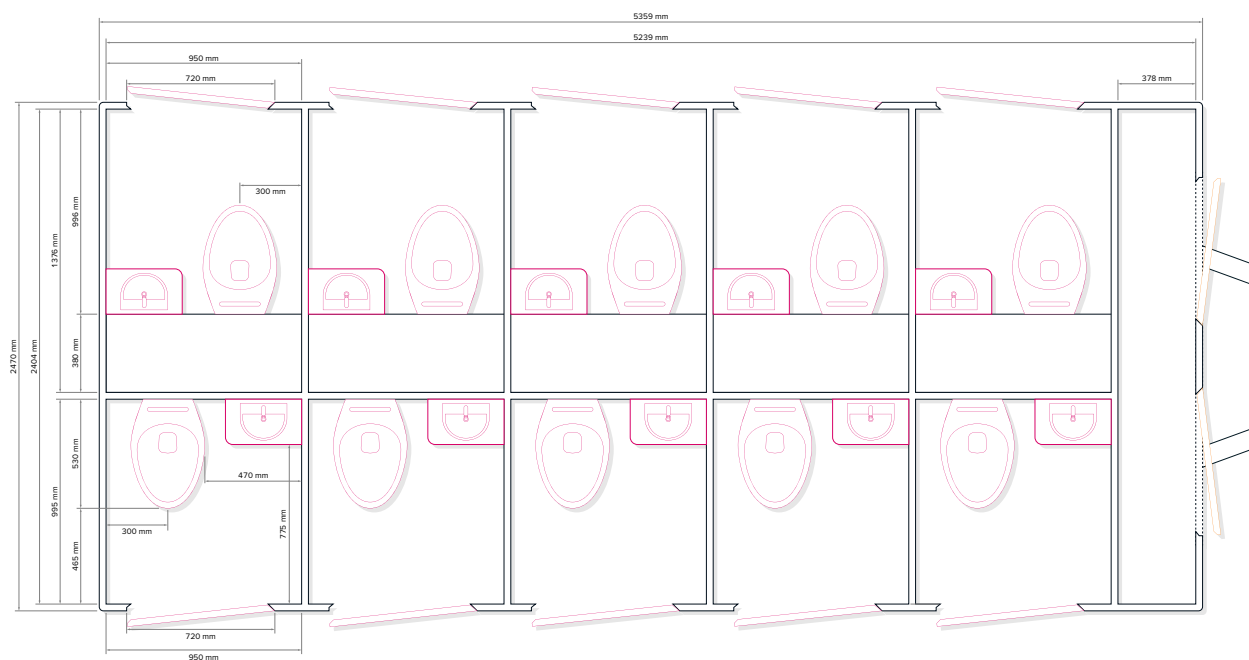
Remolque sanitario con  
10 Cabinas individuales unisex  
10 Lavabos (1 por cabina)

## ESPECIFICACIONES

Número de ejes	2
Altura interior	2150 mm
Altura total	2950 mm
Ancho interior	2400 mm
Ancho total (incl. guardabarros)	2470 mm
Longitud interior	5295 mm
Longitud total (con lanza)	6800 mm
Peso máximo autorizado	2500 kg
Conexión eléctrica	230V, 16A
Conexión agua limpia	3/4"
Conexión agua residual	DN110



## PLANO ESTÁNDAR



Sujeto a cambios técnicos.  
Las imágenes pueden contener equipamiento opcional.

# GL7000 PRIVACY 14-0-14LA



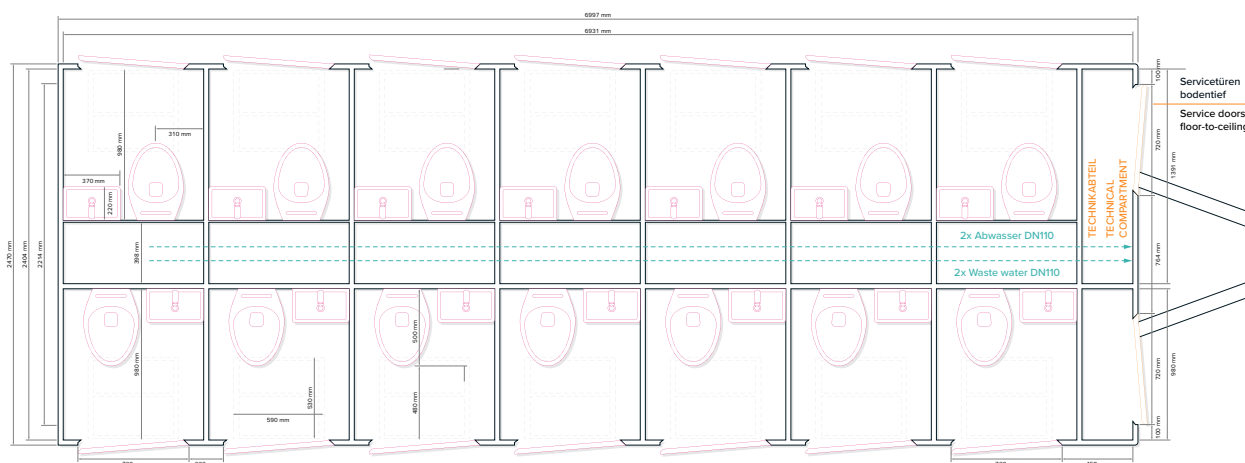
Remolque sanitario con  
14 Cabinas individuales unisex  
14 Lavabos (1 por cabina)

## ESPECIFICACIONES

Número de ejes	2
Altura interior	2150 mm
Altura total	2950 mm
Ancho interior	2400 mm
Ancho total (incl. guardabarros)	2470 mm
Longitud interior	6950 mm
Longitud total (con lanza)	8500 mm
Peso máximo autorizado	2500 kg
Conexión eléctrica	230V, 16A
Conexión agua limpia	3/4"
Conexión agua residual	DN110



## PLANO ESTÁNDAR



Sujeto a cambios técnicos.  
Las imágenes pueden contener equipamiento opcional.

# GL7000 PRIVACY 14-0-4LA



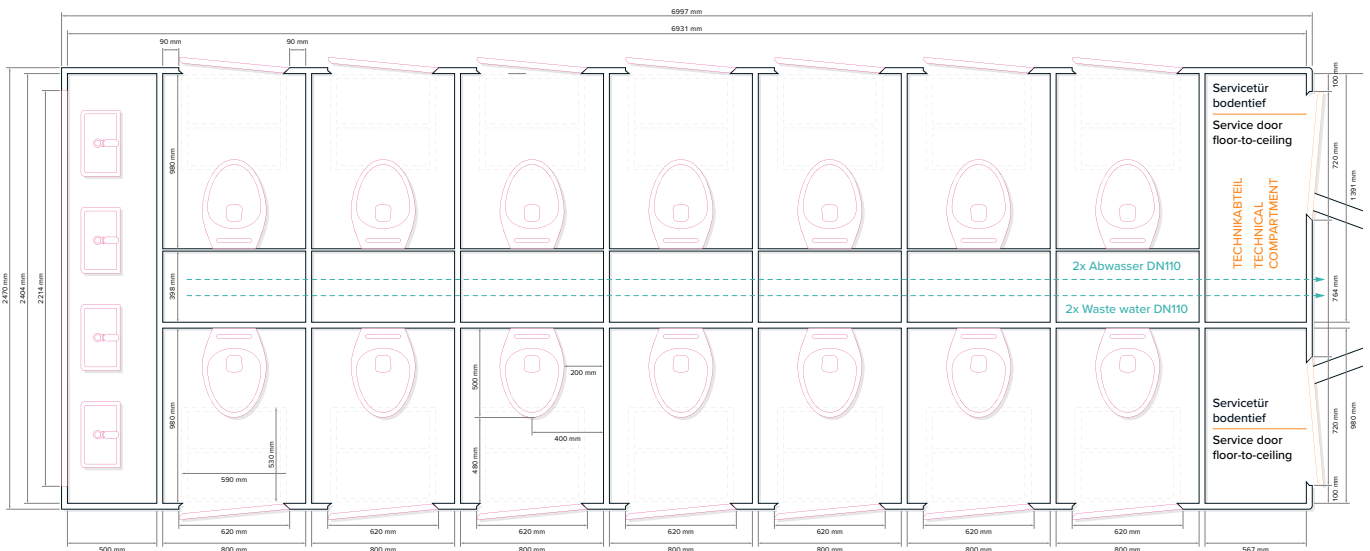
Remolque sanitario con  
14 Cabinas individuales unisex  
4 Lavamanos en la parte trasera

## ESPECIFICACIONES

Número de ejes	2
Altura interior	2150 mm
Altura total	2950 mm
Ancho interior	2400 mm
Ancho total (incl. guardabarros)	2470 mm
Longitud interior	6950 mm
Longitud total (con lanza)	8500 mm
Peso máximo autorizado	2500 kg
Conexión eléctrica	230V, 16A
Conexión agua limpia	3/4"
Conexión agua residual	DN110



## PLANO ESTÁNDAR



# GL7000 PRIVACY 9-8-4LA



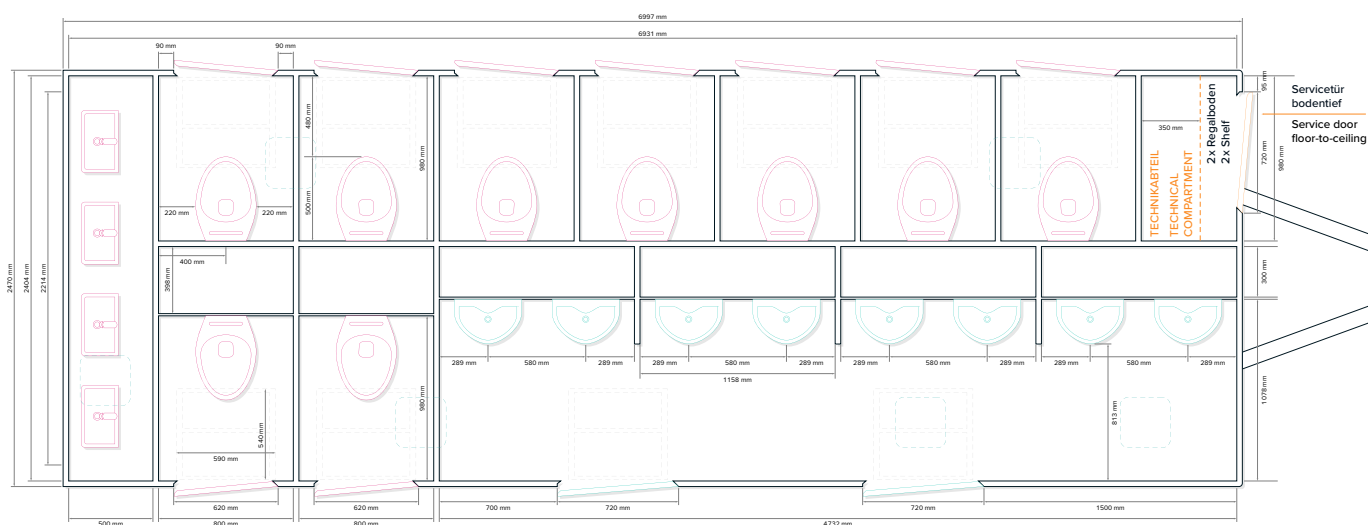
Remolque sanitario con  
 9 Compartimentos para señoras  
 8 Urinarios en compartimento de  
 urinarios  
 4 Lavamanos en la parte trasera

## ESPECIFICACIONES

Número de ejes	2
Altura interior	2150 mm
Altura total	2950 mm
Ancho interior	2400 mm
Ancho total (incl. guardabarros)	2470 mm
Longitud interior	6950 mm
Longitud total (con lanza)	8500 mm
Peso máximo autorizado	2500 kg
Conexión eléctrica	230V, 16A
Conexión agua limpia	3/4"
Conexión agua residual	DN110



## PLANO ESTÁNDAR



Sujeto a cambios técnicos.

Las imágenes pueden contener equipamiento opcional.

# GL9000 PRIVACY 14-8-4LA

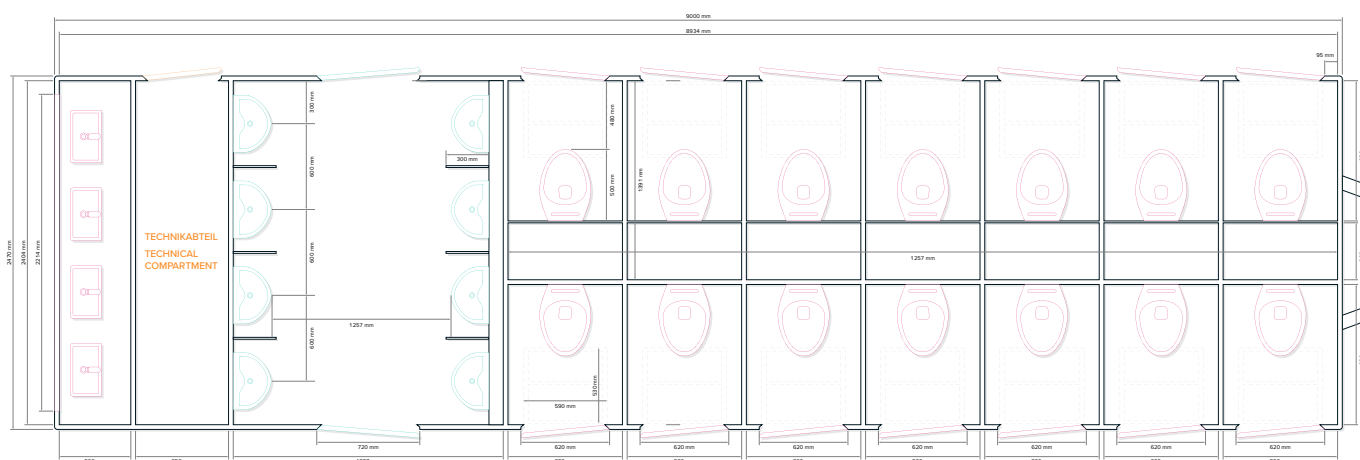
Remolque sanitario con  
14 Cabinas individuales unisex  
8 Urinarios en compartimento de  
urinarios  
4 Lavamanos en la parte trasera  
sobre chasis tándem

## ESPECIFICACIONES

Número de ejes	2
Altura interior	2150 mm
Altura total	2950 mm
Ancho interior	2400 mm
Ancho total (incl. guardabarros)	2470 mm
Longitud interior	8935 mm
Longitud total (con lanza)	10500 mm
Peso máximo autorizado	2500 kg
Velocidad máxima	80 km/h
Conexión eléctrica	230V, 16A
Conexión agua limpia	3/4"
Conexión agua residual	DN110



## PLANO ESTÁNDAR





# GL9000 PRIVACY 20-0-4LA

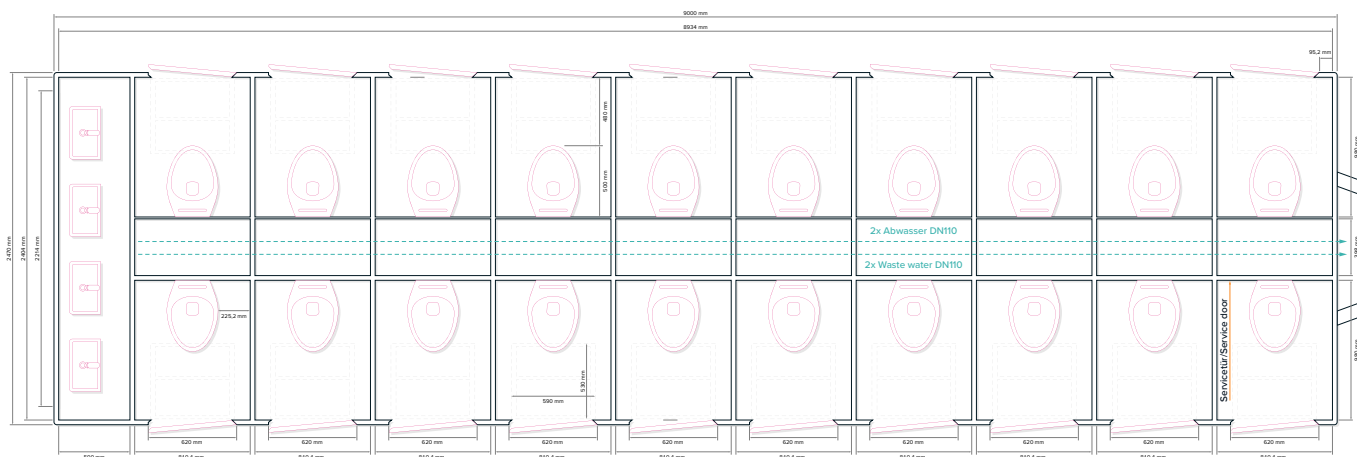
Remolque sanitario con  
20 Cabinas individuales unisex  
4 Lavamanos en la parte trasera

## ESPECIFICACIONES

Número de ejes	2
Altura interior	2150 mm
Altura total	2950 mm
Ancho interior	2400 mm
Ancho total (incl. guardabarros)	2470 mm
Longitud interior	8935 mm
Longitud total (con lanza)	10500 mm
Peso máximo autorizado	3500 kg
Velocidad máxima	80 km/h
Conexión eléctrica	230V, 16A
Conexión agua limpia	3/4"
Conexión agua residual	DN110



## PLANO ESTÁNDAR



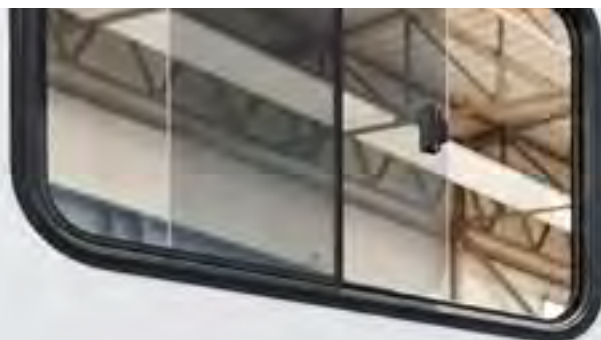


# REMOLQUES DE CONSTRUCCIÓN Y OFICINA MÓVIL

GL3200 CONSTRUCCIÓN 48

GL4200 CONSTRUCCIÓN 49

GL4200 TANK – OFICINA MÓVIL 50





# GL3200 CONSTRUCCIÓN



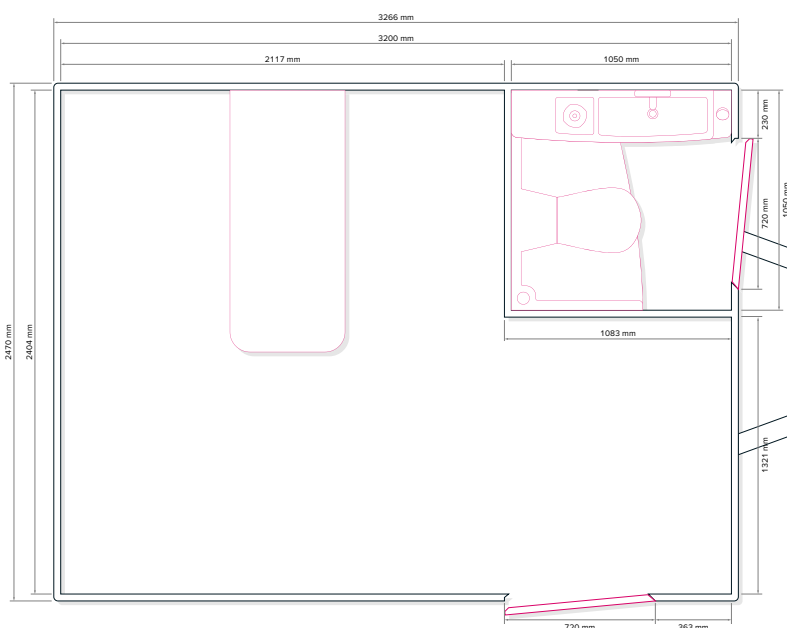
Remolque de construcción con tanque de agua limpia y WC

## ESPECIFICACIONES

Número de ejes	1
Altura interior	2150 mm
Altura total	2950 mm
Ancho interior	2400 mm
Ancho total (incl. guardabarros)	2470 mm
Longitud interior	3200 mm
Longitud total (con lanza)	4700 mm
Peso máximo autorizado	1800 kg
Capacidad agua limpia	100l
Capacidad agua residual	200l
Conexión eléctrica	230V, 16A



## PLANO ESTÁNDAR



Sujeto a cambios técnicos.  
Las imágenes pueden contener equipamiento opcional.

# GL4200 CONSTRUCCIÓN

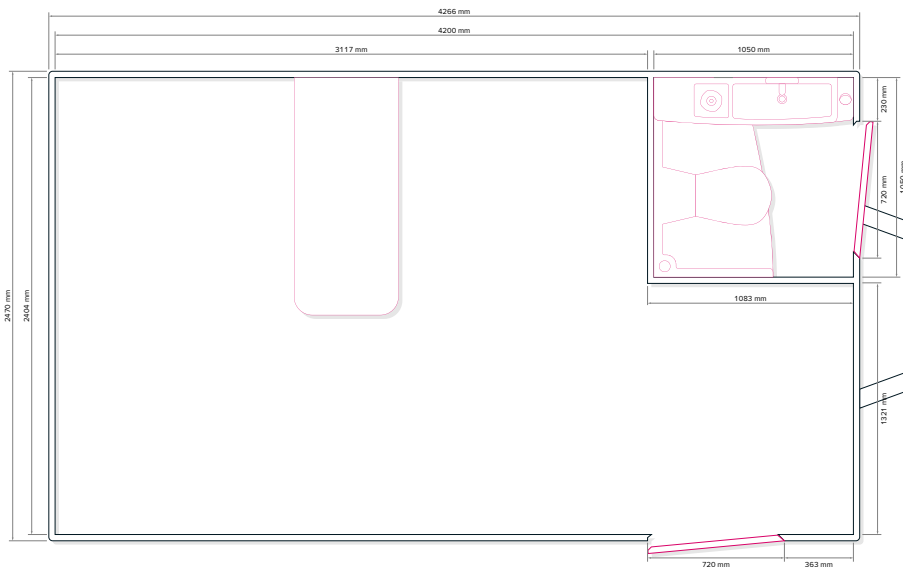
Remolque de construcción con tanque de agua limpia y WC

## ESPECIFICACIONES

Número de ejes	1
Altura interior	2150 mm
Altura total	2950 mm
Ancho interior	2400 mm
Ancho total (incl. guardabarros)	2470 mm
Longitud interior	4200 mm
Longitud total (con lanza)	5800 mm
Peso máximo autorizado	1800 kg
Capacidad agua limpia	100l
Capacidad agua residual	200l
Conexión eléctrica	230V, 16A



## PLANO ESTÁNDAR



Sujeto a cambios técnicos.  
Las imágenes pueden contener equipamiento opcional.







DISPONIBLE OPCIONALMENTE:

 SISTEMA SOLAR CON 780WP

 PACK DE BATERÍAS 200AH+

# MÓDULOS

GM C2700 FRESH	54	GM C2800 ACCESIBLE CON DUCHA	57
GM C2700 BAÑO	55	GM C4200 ACCESIBLE +3	58
GM C2700 DUCHA 1+1	55	GM C4200 ACCESIBLE DUCHA +2	59
GM C2800 ACCESIBLE	56		







**GM C2700 BAÑO**

Módulo de baño con WC y ducha

**ESPECIFICACIONES**

Marco de acero galvanizado con bolsillos para montacargas

Elementos sándwich de GRP en perfiles de esquina de aluminio, blanco tráfico RAL 9016

Altura interior 2150 mm

Altura total 2500 mm

Ancho interior 1700 mm

Ancho total 1800 mm

Longitud interior 2620 mm

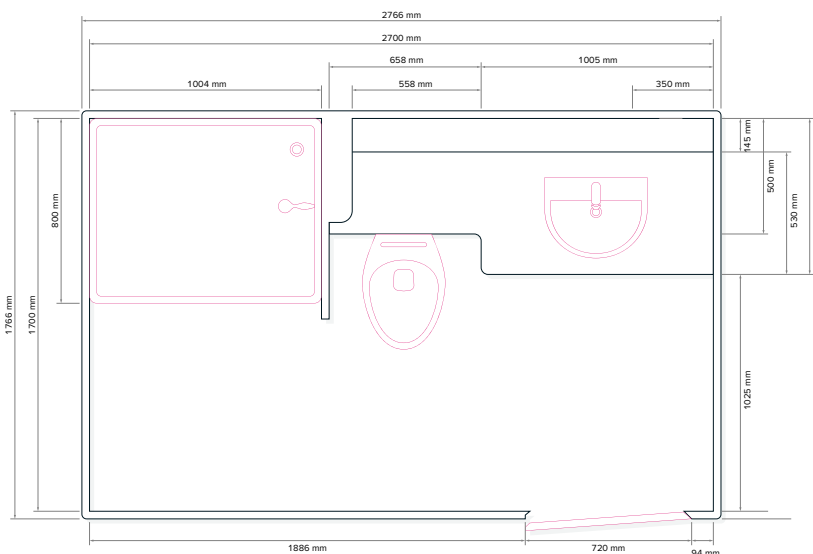
Longitud total 2700 mm

Peso aprox. 850 kg

Conexión agua limpia 3/4"

Conexión agua residual DN 110

Conexión eléctrica 230 V, 16 A

**GM C2700 DUCHA 1+1**

Módulo sanitario con 1 WC y 1 compartimento de ducha

**ESPECIFICACIONES**

Marco de acero galvanizado con bolsillos para montacargas

Elementos sándwich de GRP en perfiles de esquina de aluminio, blanco tráfico RAL 9016

Altura interior 2150 mm

Altura total 2500 mm

Ancho interior 1700 mm

Ancho total 1800 mm

Longitud interior 2620 mm

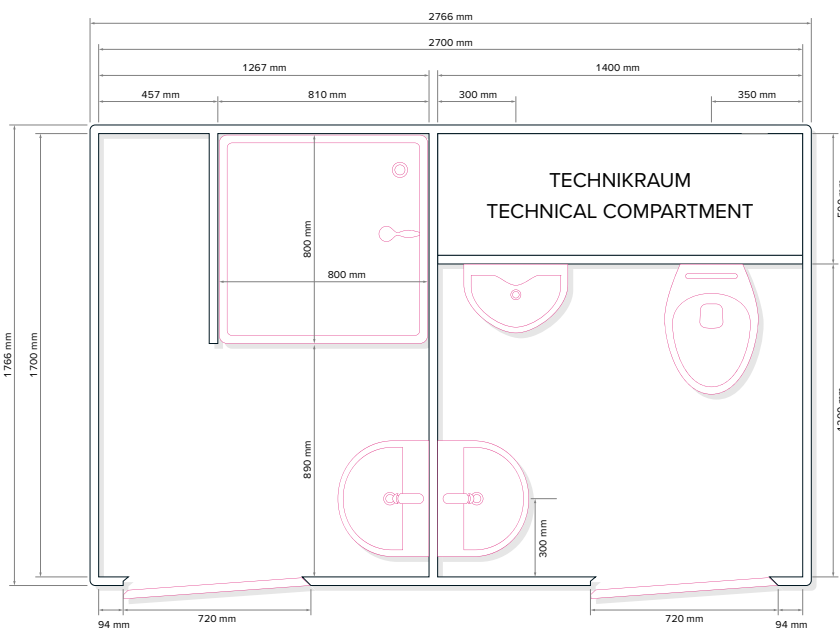
Longitud total 2700 mm

Peso aprox. 850 kg

Conexión agua limpia 3/4"

Conexión agua residual DN 110

Conexión eléctrica 230 V, 16 A



# GM C2800 ACCESIBLE

Cabina WC accesible, sobre marco de acero con bolsillos para montacargas

El término "accesible" implica un compromiso entre un diseño para personas con movilidad reducida y el cumplimiento de la norma alemana DIN 18040, debido a las limitaciones de los sistemas portátiles.

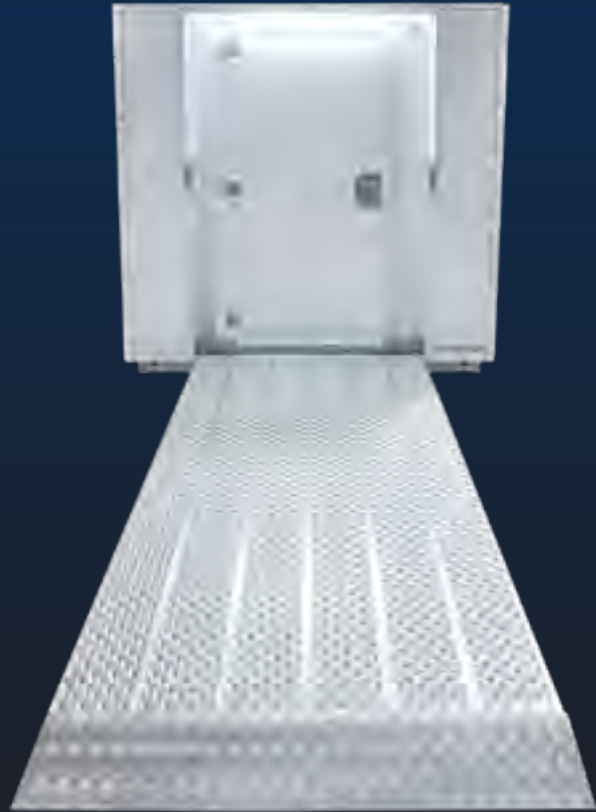
## ESPECIFICACIONES

Marco de acero galvanizado con bolsillos para montacargas

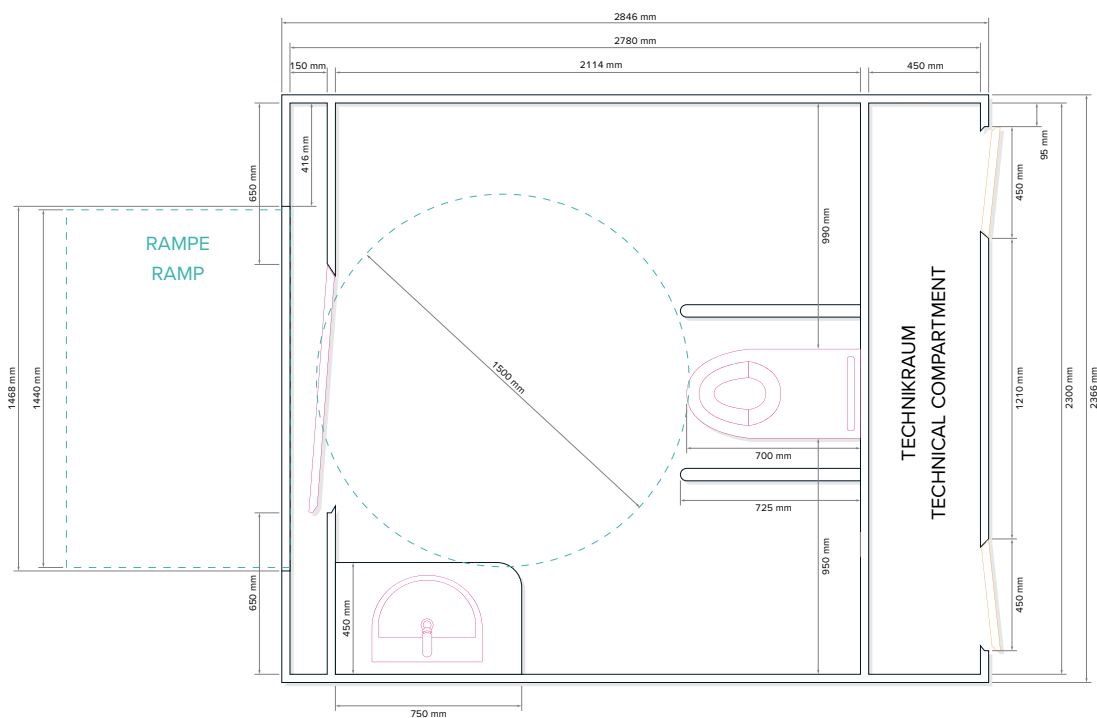
Elementos sándwich de GRP en perfiles de esquina de aluminio, blanco tráfico RAL 9016

Altura interior	2150 mm
Altura total	2500 mm
Ancho interior	2300 mm
Ancho total	2400 mm
Longitud interior	2720 mm
Longitud total	2800 mm
Peso	aprox. 1000 kg
Conexión agua limpia	3/4"
Conexión agua residual	DN 110
Conexión eléctrica	230V, 16A

WC suspendido con soporte y barras de apoyo plegables



## PLANO ESTÁNDAR



Sujeto a cambios técnicos.  
Las imágenes pueden contener equipamiento opcional.

# GM C2800 ACCESIBLE CON DUCHA

Cabina WC accesible + ducha, sobre marco de acero con bolsillos para montacargas

El término "accesible" implica un compromiso entre un diseño para personas con movilidad reducida y el cumplimiento de la norma alemana DIN 18040, debido a las limitaciones de los sistemas portátiles.

## ESPECIFICACIONES

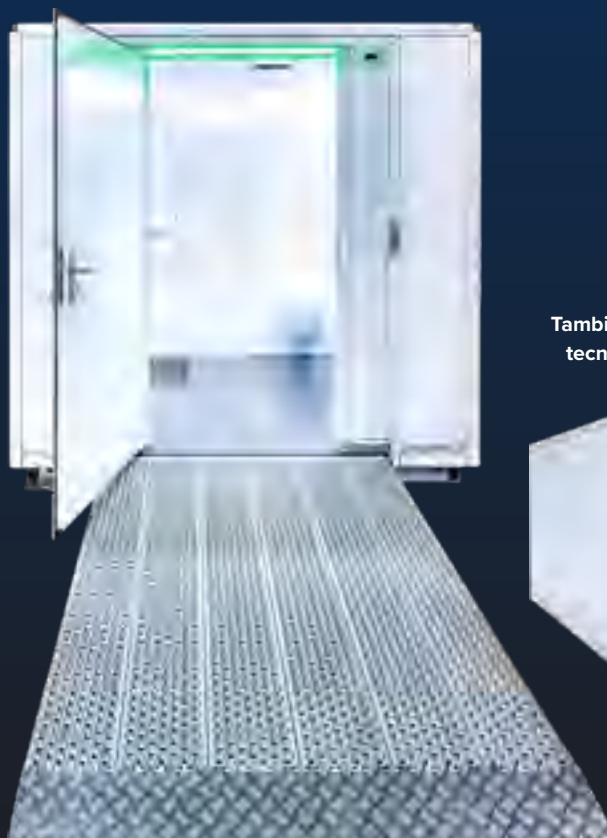
Marco de acero galvanizado con bolsillos para montacargas

Elementos sándwich de GRP en perfiles de esquina de aluminio, blanco tráfico RAL 9016

Altura interior	2150 mm
Altura total	2500 mm
Ancho interior	2300 mm
Ancho total	2400 mm
Longitud interior	2720 mm
Longitud total	2800 mm
Peso	aprox. 1000 kg
Conexión agua limpia	3/4"
Conexión agua residual	DN 110
Conexión eléctrica	230V, 16A

WC suspendido con soporte y barras de apoyo plegables

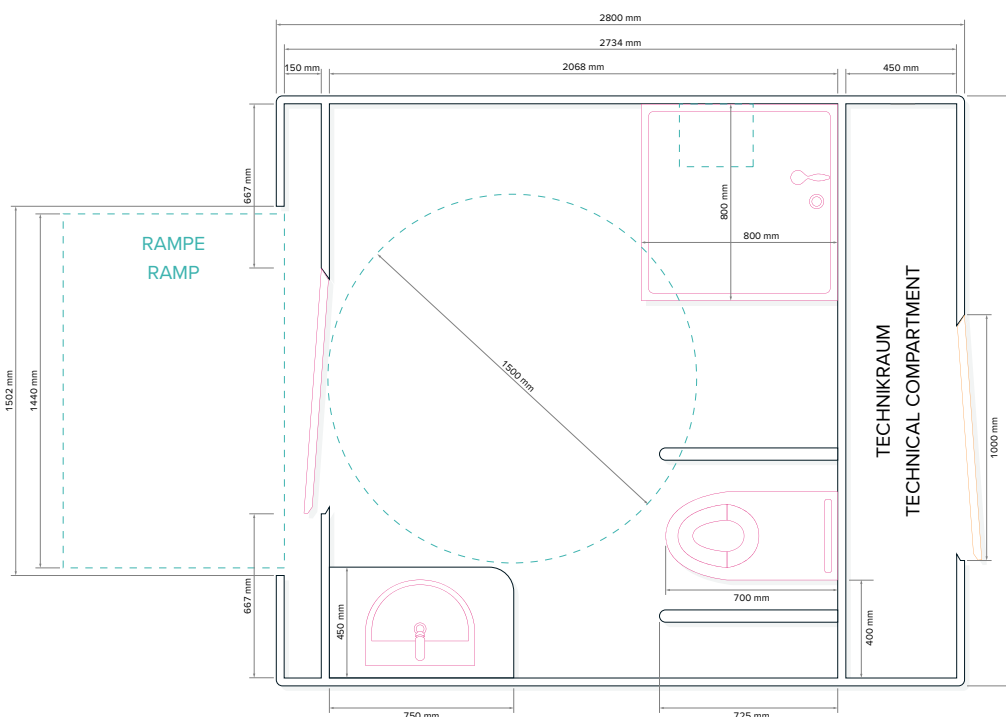
Ducha accesible con grifo de ducha



También disponible en tecnología de vacío



## PLANO ESTÁNDAR



Sujeto a cambios técnicos.  
Las imágenes pueden contener equipamiento opcional.



# GM C4200 ACCESIBLE DUCHA +2

Cabina WC accesible + 2 cabinas WC señoras/hombres, sobre marco de acero con bolsillos para montacargas

El término "accesible" implica un compromiso entre un diseño para personas con movilidad reducida y el cumplimiento de la norma alemana DIN 18040, debido a las limitaciones de los sistemas portátiles.

## ESPECIFICACIONES

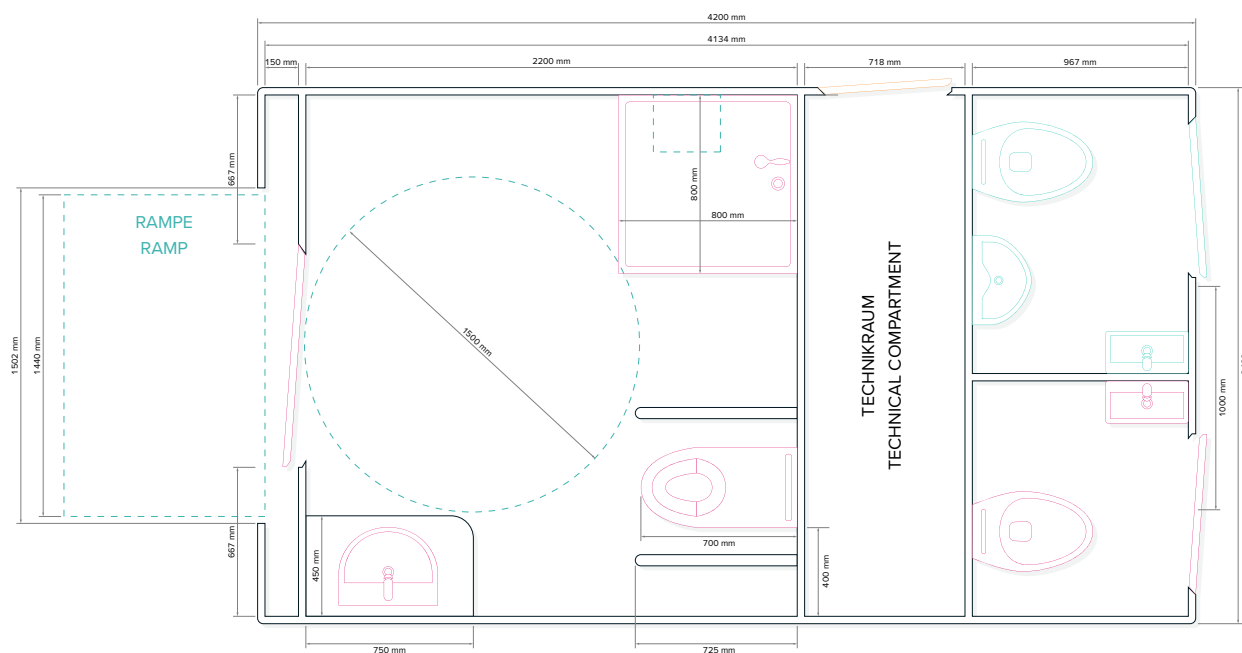
Marco de acero galvanizado con bolsillos para montacargas

Elementos sándwich de GRP en perfiles de esquina de aluminio, blanco tráfico RAL 9016

Altura interior	2150 mm
Altura total	2500 mm
Ancho interior	2300 mm
Ancho total	2400 mm
Longitud interior	4120 mm
Longitud total	4200 mm
Peso	aprox. 1300 kg
Conexión agua limpia	3/4"
Conexión agua residual	DN 110
Conexión eléctrica	230V, 16A



## PLANO ESTÁNDAR



Sujeto a cambios técnicos.  
Las imágenes pueden contener equipamiento opcional.

# UNIDADES DE VACIADO

GLOBAL FLX 1000 PICK-UP

62

GLOBAL FXD

64

GLOBAL FLX 1400 PE

63





# GLOBAL FLX 1000 PICK-UP

Solo puede montarse en una camioneta pick-up de cabina simple

## ESPECIFICACIONES

Volumen total	aprox. 1000l
Agua residual	aprox. 600l
Agua limpia	aprox. 400l
Díámetro del tanque	aprox. 1000mm
Longitud (superior)	1475mm
Ancho (superior)	1661mm
Altura (superior)	1375mm
Longitud (entre pasos de rueda)	1250mm
Ancho (entre pasos de rueda)	970mm
Altura (entre pasos de rueda)	497mm
Peso	aprox. 480kg

Tanque de agua residual de dos cámaras galvanizado con tubo interior de agua limpia

Bomba de vacío MEC 1600 P

Limpiadora de alta presión

La unidad se encuentra sobre un marco de acero totalmente galvanizado que puede moverse con montacargas.



MADE IN  
DÖBELN  
GERMANY

LIGHT  
WEIGHT  
PE.

Este tanque de acero galvanizado, tanto por dentro como por fuera, tiene un tubo interior para el agua limpia. La construcción compacta cabe en la plataforma de carga de una camioneta pick-up (Ranger, Dodge o similar) de cabina simple. Debe tener una capacidad de carga de al menos 1000 kg.

Unidades FLX adicionales con tanques más grandes de hasta 3400 litros disponibles bajo pedido.



## EQUIPAMIENTO

Tanque de agua residual galvanizado interior y exteriormente, bomba de vacío MEC 1600P, motor Honda GX 390, placa de máquina montada basculante, manguera de succión de 9,1m, lanza con válvula de bola, indicador de nivel para todos los tanques, construcción ligera de aluminio, interruptor de parada de emergencia

## EQUIPAMIENTO OPCIONAL

Hidrolavadora con manguera de 20m en carrito, posición de la placa de máquina en el lado frontal, manguera de succión en diferentes longitudes, caja de herramientas

# GLOBAL FLX 1400 PE



LIGHT  
WEIGHT  
**PE.**

La solución fácil para operaciones de vaciado flexibles

## ESPECIFICACIONES

Volumen total	aprox. 1400l
Agua residual	aprox. 1000l
Agua limpia (Tanque de PE)	aprox. 400l
Diámetro del tanque	aprox. 1000 mm
Longitud	1950 mm
Ancho	1450 mm
Altura	1755 mm
Peso	aprox. 525 kg

Tanque galvanizado de agua residual de cámara simple con tanque PE de agua limpia de 400 l separado

Bomba de vacío MEC 1600 P

Limpiadora de alta presión

La unidad se encuentra sobre un marco de acero totalmente galvanizado que puede moverse con montacargas.



Para reducir el peso de la unidad de vaciado, utilizamos un tanque de agua limpia de plástico reciclable y una estructura de marco de aluminio. Esto conduce en particular a la reducción del consumo de combustible y las emisiones de CO<sub>2</sub>, especialmente en trayectos en vacío. Todos los componentes de operación se encuentran a una altura de trabajo ergonómica.

Unidades FLX adicionales con tanques más grandes de hasta 3400 litros disponibles bajo pedido.



## EQUIPAMIENTO

Tanque de agua limpia de polietileno resistente a la corrosión, tanque de agua residual galvanizado interior y exteriormente, bomba de vacío MEC 1600P, motor Honda GX 390, placa de máquina montada basculante, manguera de succión de 9,1m, lanza con válvula de bola, indicador de nivel para todos los tanques, construcción ligera de aluminio, interruptor de parada de emergencia

## EQUIPAMIENTO OPCIONAL

Hidrolavadora con manguera de 20 m en carrete, posición de la placa de máquina en el lado frontal, manguera de succión en diferentes longitudes, cajas de herramientas

# GLOBAL FXD



## Superestructuras fijas para unidades de vaciado

### 01 MONTAJE EN CUALQUIER TIPO DE VEHÍCULO

Fabricación del bastidor auxiliar personalizado según vehículo

### 02 HASTA 4 ESPACIOS

para baños portátiles

### 03 RECINTOS

para operación en invierno opcional

### 04 ACCIONAMIENTO POR TOMA DE FUERZA

(vía hidráulica) o motor externo



Las unidades GLOBAL FXD son nuestras superestructuras fijas para el camión (vehículo de vaciado) de su elección. El accionamiento de la bomba se realiza mediante la toma de fuerza del sistema hidráulico del vehículo o un motor externo.

La superestructura ofrece espacio para hasta 4 cabinas de WC y un tanque galvanizado por inmersión en caliente (o pintado) para agua limpia y agua residual.

Para las unidades GLOBAL FXD podemos ofrecerle varias variantes y opciones de equipamiento. Estaremos encantados de asesorarle personalmente para poder suministrar la superestructura deseada para su vehículo.

**Estas y otras unidades de tanque más grandes también pueden entregarse como FLX para autoensamblaje.**





# REMOLQUES DE TRANSPORTE PARA BAÑOS PORTÁTILES

GLOBAL EXPRESS 2 68

GLOBAL EXPRESS 8 69

GLOBAL EXPRESS 12 70





# GLOBAL EXPRESS 2

Remolque de transporte con chasis mono eje, lanza tubular y enganche de bola



## ESPECIFICACIONES

Número de ejes	1
Longitud de carga aprox.	2x1300 mm
Ancho de carga aprox.	1460 mm
Altura de carga aprox.	480 mm
Longitud total aprox.	4285 mm
Ancho total aprox.	2310 mm
Altura total (sin carga) aprox.	1850 mm
Peso máximo autorizado	750 kg
Carga útil	370 kg

Marco de acero perfilado galvanizado por inmersión en caliente

Eléctrica de automóvil

Conector de 13 polos

Ruedas 195/50 R13

4 patas de apoyo con manivela

Zapatas de freno

Los WC deben asegurarse completamente con correas de amarre para el transporte.



El GLOBAL Express 2 es la solución ideal para el transporte y uso in situ de dos cabinas WC GLOBAL de los tipos FOCUS, MTM o POLAR.

Ofrece un acceso cómodo a las cabinas mediante dos escalones de un solo lado, mientras que el bastidor de montaje integrado con pasamanos garantiza una mayor seguridad durante el uso.

El robusto chasis mono eje con lanza tubular y enganche de bola garantiza una conexión sencilla al vehículo de remolque y asegura una maniobrabilidad sin problemas. La construcción está fabricada con marco de acero perfilado galvanizado por inmersión en caliente con paneles de aluminio y promete no solo una alta resistencia a las inclemencias del tiempo, sino también una larga vida útil.

Sujeto a cambios técnicos.  
Las imágenes pueden contener equipamiento opcional.

# GLOBAL EXPRESS 8

Remolque de transporte con chasis de 2 ejes, lanza y freno de inercia



## ESPECIFICACIONES

Número de ejes	2
Longitud de carga aprox.	4800 mm
Ancho de carga aprox.	2400 mm
Altura de carga aprox.	680 mm
Longitud total aprox.	6400 mm
Ancho total aprox.	2400 mm
Altura total (sin carga) aprox.	1850 mm
Peso máximo autorizado	2700 kg
Carga útil	1600 kg

Marco de acero perfilado galvanizado por inmersión en caliente

Eléctrica de automóvil

Conector de 13 polos

Ruedas 195/50 R13

4 patas de apoyo con manivela

Zapatas de freno

Los WC deben asegurarse completamente con correas de amarre para el transporte.



Nuestro remolque de transporte mejorado para 8 baños portátiles. El remolque cuenta con una plataforma ligera de aluminio sobre dos ejes, que garantiza máxima durabilidad y fácil maniobrabilidad.

Con separadores y ojales para correas de amarre estratégicamente ubicados, nuestro remolque garantiza un transporte seguro de los WC portátiles, para que no tenga que preocuparse durante el transporte.

Este remolque de transporte es compatible con todos los WC portátiles comunes del mercado y es ideal para festivales, conciertos y todos los eventos al aire libre.

# GLOBAL EXPRESS 12

Remolque de transporte con chasis de 2 ejes, lanza y freno de inercia

## ESPECIFICACIONES

Número de ejes	2
Longitud de carga aprox.	7100 mm
Ancho de carga aprox.	2400 mm
Altura de carga aprox.	680 mm
Longitud total aprox.	8600 mm
Ancho total aprox.	2400 mm
Altura total (sin carga) aprox.	1850 mm
Peso máximo autorizado	3500 kg
Carga útil	2000 kg

Marco de acero perfilado galvanizado por inmersión en caliente

Eléctrica de automóvil

Conector de 13 polos

Ruedas 195/50 R13

4 patas de apoyo con manivela

Zapatas de freno

Los WC deben asegurarse completamente con correas de amarre para el transporte.



MADE IN  
DÖBELN  
GERMANY



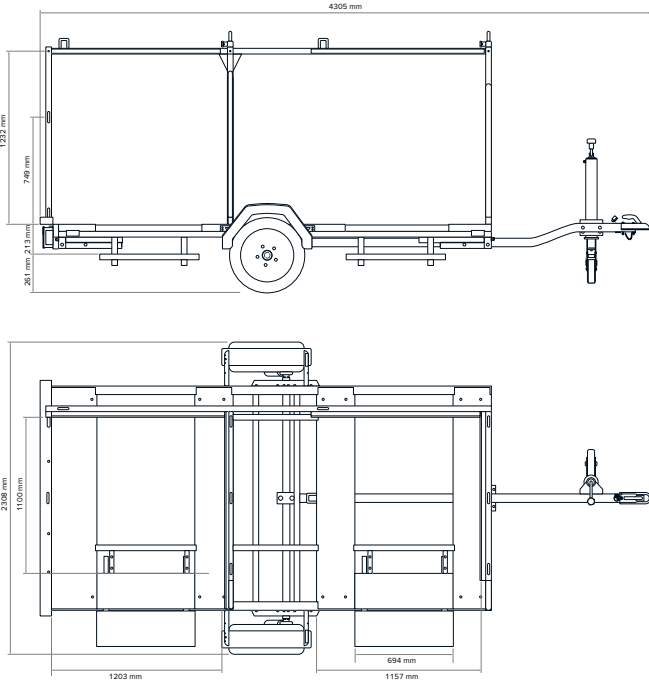
Remolque de transporte grande para 12 baños portátiles. El remolque cuenta con una plataforma ligera de aluminio sobre dos ejes, que garantiza máxima durabilidad y fácil maniobrabilidad.

El sistema profesional de sujeción de carga se realiza mediante barra central longitudinal, travesaño frontal y dos travesaños transversales después de 3 cabinas y nuevamente después de 2 cabinas, todos con ojales dobles para amarre.

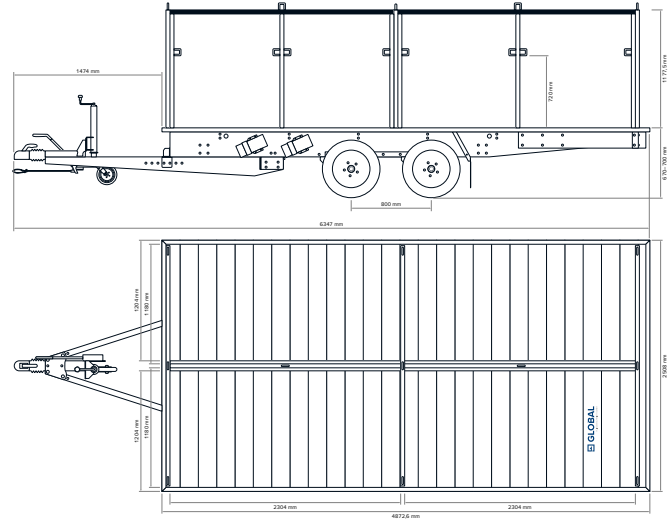
La parte trasera de la plataforma de carga continua puede utilizarse para 2 cabinas, 1 cabina accesible (en voladizo) o para otros fines.

Este remolque de transporte es compatible con todos los WC portátiles comunes del mercado.

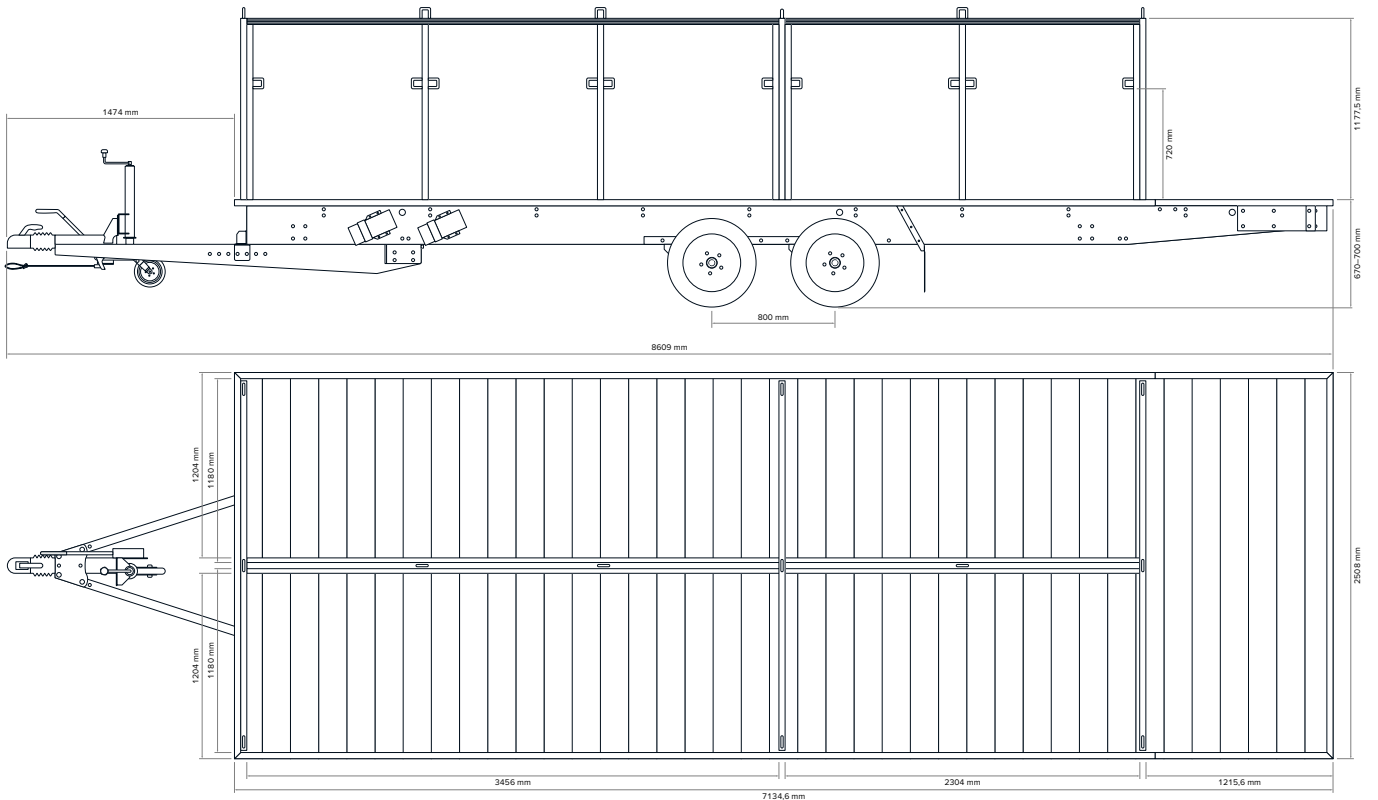
**PLANO GLOBAL EXPRESS 2**



**PLANO GLOBAL EXPRESS 8**



**PLANO GLOBAL EXPRESS 12**



# CONSTRUCCIÓN DE VEHÍCULOS ESPECIALES A MEDIDA

Además de nuestra producción de remolques sanitarios, también ofrecemos construcción de vehículos especiales con asesoramiento de proyecto apropiado. Los remolques, módulos/contenedores y vehículos pueden planificarse y equiparse individualmente para diversos propósitos.

Puede elegir entre una variedad de plataformas, construcciones de bastidor y variantes de diseño y combinarlas según sus necesidades. Le brindaremos soporte experto y asesoramiento desde el principio para garantizar que su pedido se procese de la mejor manera posible de acuerdo con sus especificaciones.

También disfrutamos asumir proyectos inusuales que no son del todo estándar. Si tiene alguna idea interesante, no dude en ponerse en contacto.



REMOLQUE

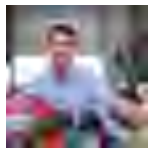
VEHÍCULO

PLATAFORMA	REMOLQUE	VEHÍCULO
2400	<input checked="" type="checkbox"/>	<input type="checkbox"/>
2700	<input type="checkbox"/>	<input type="checkbox"/>
2800	<input checked="" type="checkbox"/>	<input type="checkbox"/>
3200	<input checked="" type="checkbox"/>	<input type="checkbox"/>
4200	<input checked="" type="checkbox"/>	<input type="checkbox"/>
5200	<input checked="" type="checkbox"/>	<input type="checkbox"/>
6200	<input checked="" type="checkbox"/>	<input type="checkbox"/>
7000	<input checked="" type="checkbox"/>	<input type="checkbox"/>
Personalizada	<input checked="" type="checkbox"/>	<input checked="" type="checkbox"/>
CONSTRUCCIÓN DEL BASTIDOR		
Plataforma o chasis de bandeja	<input checked="" type="checkbox"/>	<input type="checkbox"/>
Bastidor roll-off	<input type="checkbox"/>	<input type="checkbox"/>
Bastidor modular (montacargas)	<input type="checkbox"/>	<input type="checkbox"/>
Construcción personalizada	<input checked="" type="checkbox"/>	<input checked="" type="checkbox"/>
VARIANTES DE ACABADO		
WC	<input checked="" type="checkbox"/>	<input type="checkbox"/>
Sanitario	<input checked="" type="checkbox"/>	<input type="checkbox"/>
Salón	<input checked="" type="checkbox"/>	<input checked="" type="checkbox"/>
Oficina	<input checked="" type="checkbox"/>	<input type="checkbox"/>
Venta	<input checked="" type="checkbox"/>	<input checked="" type="checkbox"/>
Cine	<input checked="" type="checkbox"/>	<input checked="" type="checkbox"/>
Carga	<input checked="" type="checkbox"/>	<input checked="" type="checkbox"/>
Refrigeración	<input checked="" type="checkbox"/>	<input checked="" type="checkbox"/>
Carrocería especial	<input checked="" type="checkbox"/>	<input checked="" type="checkbox"/>





# GLOBAL EQUIPO COMERCIAL



## TOBIAS ZAHN

Responsable comercial Alemania y Suiza

E-mail [t.zahn@glo-bal.de](mailto:t.zahn@glo-bal.de)

Móvil +49 170 7000 758

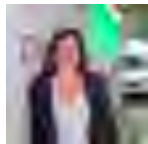


## MARGOT LÖWE

Ventas internas

E-mail [m.loewe@glo-bal.de](mailto:m.loewe@glo-bal.de)

Teléfono +49 3431 607 5589

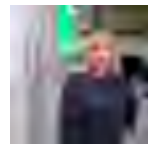


## ANNE-GAËLLE FAVARON

Responsable comercial internacional

E-mail [a.favaron@glo-bal.de](mailto:a.favaron@glo-bal.de)

Móvil +33 686 9020 63

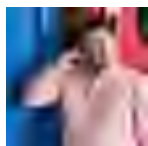


## MARINA BAUER

Ventas internas

E-mail [m.bauer@glo-bal.de](mailto:m.bauer@glo-bal.de)

Teléfono +49 34903 64243

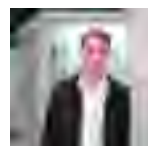


## ADRIAN TÜMMEL GOMEZ

Responsable comercial internacional

E-mail [a.tummel@glo-bal.de](mailto:a.tummel@glo-bal.de)

Teléfono +49 151 2450 5730

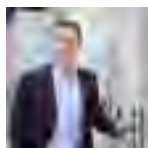


## KONSTANTIN KRÜGER

Ventas internas

E-mail [k.krueger@glo-bal.de](mailto:k.krueger@glo-bal.de)

Teléfono +49 34903 64243

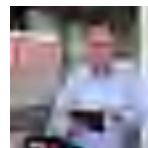


## PAWEŁ CHWEDORUK

Responsable de exportaciones CEE

E-mail [p.chwedoruk@glo-bal.de](mailto:p.chwedoruk@glo-bal.de)

Móvil +49 175 1127 467

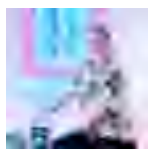


## FRANZ FUCHS

Director de ventas

E-mail [f.fuchs@glo-bal.de](mailto:f.fuchs@glo-bal.de)

Móvil +49 151 2253 2219



## NICOLE HECKER-COUNTRYMAN

Responsable comercial desodorizantes

E-mail [n.hecker@glo-bal.de](mailto:n.hecker@glo-bal.de)

Móvil +49 151 2586 106

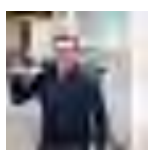


## JORGO MEYHÖFER

CEO

E-mail [info@glo-bal.de](mailto:info@glo-bal.de)

Teléfono +49 34903 64243



## RONNY SEIDLICH

Responsable comercial Austria y Jefe de ventas internas

E-mail [r.seidlich@glo-bal.de](mailto:r.seidlich@glo-bal.de)

Móvil +49 176 5788 6405

## SOCIOS DE VENTAS GLOBAL

### HYRTOALETTEN



Teléfono +46 31 706 06 07

E-mail [info@hyrtoaletten.se](mailto:info@hyrtoaletten.se)

Web [www.hyrtoaletten.se](http://www.hyrtoaletten.se)

### EUROPEWAGON



Teléfono +31 183 745 034

E-mail [info@europewagon.nl](mailto:info@europewagon.nl)

Web [europewagon.nl](http://europewagon.nl)

### EKOTORRE DISTRIBUTION



Teléfono +39 351 99 30 286

E-mail [commerciale@ekotorredistribution.com](mailto:commerciale@ekotorredistribution.com)

Web [www.ekotorredistribution.com](http://www.ekotorredistribution.com)

### PLASTIC SOLUTIONS



Teléfono +44 0800 334 5742

E-mail [sales@plasticsol.com](mailto:sales@plasticsol.com)

Web [www.plasticsol.com](http://www.plasticsol.com)

### BDT INTERNATIONAL



Teléfono +1 5149 722 479

E-mail [info@bdtinternational.ca](mailto:info@bdtinternational.ca)

Web [www.bdtinternational.ca](http://www.bdtinternational.ca)

### LAPORTA



Teléfono +34 900 001 006

E-mail [info@alquilerdemaquinaria.net](mailto:info@alquilerdemaquinaria.net)

Web [alquilerdemaquinaria.net](http://alquilerdemaquinaria.net)





## GLOBAL FLIEGENSCHMIDT

GLOBAL Fliegenschmidt GmbH  
Am Wasserturm 2  
06869 Coswig (Anhalt)  
Alemania

Teléfono: +49 34903 64243

E-mail: [sales@glo-bal.de](mailto:sales@glo-bal.de)

Web: [www.glo-bal.de](http://www.glo-bal.de)

GLOBAL Fahrzeugtechnik GmbH  
Zschepplitzer Str. 22  
04720 Döbeln  
Alemania

Teléfono: +49 3431 607 5589

