

 **GLOBAL**
FLIEGENSCHMIDT



**SYSTÈMES SANITAIRES MOBILES
SUR ROUES**

SOMMAIRE

FABRICATION DE REMORQUES ET DE VÉHICULES 4

FABRICATION INTERNE DE PANNEAUX SANDWICHS 6

REMORQUES SANITAIRES 8

GL2400 FRESH	10
GL2400 FREE	11
GL2400 SALLE DE BAIN MOBILE	12
GL2400 DOUCHE MOBILE	13
GL2800	14
GL2800 TANK	15
GL2800 SOUS VIDE	15
GL3200 212 ST	16
GL3200 212 MI	17
GL4200 212	18
GL4200 212 TANK	19
GL4200 212 SOUS VIDE	19
GL4200 213	20
GL4200 213 TANK	21
GL4200 213 SOUS VIDE	21
GL4200 322	22
GL4200 322 TANK	23
GL4200 322 SOUS VIDE	23
GL4200 313	24
GL5200 413	25
GL6200 514	26
GL7000 615	27
GL9000 726	28

REMORQUES DOUCHE 30

GL4200 3 SALLE DE BAIN	32
GL4200 6DOU-4LA	33
GL7000 12DOU-4LA	34

FESTIVAL 36

GL5200 PRIVACY 10-0-10LA	38
GL7000 PRIVACY 14-0-14LA	39
GL7000 PRIVACY 14-0-4LA	40
GL7000 PRIVACY 9-8-4LA	41
GL9000 PRIVACY 14-8-4LA	42
GL9000 PRIVACY 20-0-4LA	44

REMORQUES DE CHANTIER ET BUREAUX MOBILES 46

GL3200 CONSTRUCTION	48
GL4200 CONSTRUCTION	49
GL4200 TANK – BUREAU MOBILE	50

MODULES 52

GM C2700 FRESH	54
GM C2700 SALLE DE BAIN	55
GM C2700 DOUCHE 1+1	55
GM C2800 PMR	56
GM C2800 PMR AVEC DOUCHE	57
GM C4200 PMR +3	58
GM C4200 PMR DOUCHE +2	59

UNITÉS DE VIDANGE 60

GLOBAL FLX 1000 PICK-UP	62
GLOBAL FLX 1400 PE	63
GLOBAL FXD	64

REMORQUES DE TRANSPORT POUR CABINES WC 66

GLOBAL EXPRESS 2	68
GLOBAL EXPRESS 8	69
GLOBAL EXPRESS 12	70

CONSTRUCTION DE VÉHICULES SPÉCIAUX

SUR MESURE 72

VOS INTERLOCUTEURS GLOBAL 74



FABRICATION DE REMORQUES ET DE VÉHICULES SUR LE SITE DE DÖBELN

FABRICATION INTERNE DE PANNEAUX SANDWICHS	6	MODULES	52
REMORQUES SANITAIRES	8	UNITÉS DE VIDANGE	60
REMORQUES DOUCHE	30	REMORQUES DE TRANSPORT POUR CABINES WC	66
FESTIVAL	36	CONSTRUCTION DE VÉHICULES SPÉCIAUX	
REMORQUES DE CHANTIER ET BUREAUX MOBILES	46	SUR MESURE	72





FABRICATION INTERNE DE PANNEAUX SANDWICHS

PRODUCTION MODERNE

Nous produisons sur des machines modernes pour le collage en sandwich avec une presse à vide. Même les commandes urgentes peuvent ainsi être traitées en grandes quantités avec une qualité élevée.

PRODUCTION SUR MESURE

Nous pouvons personnaliser la production de nos éléments sandwichs en fonction des commandes individuelles. Les options comprennent des couches supérieures en PRV (plastique renforcé de fibres de verre), divers inserts en bois, aluminium ou PVC, des noyaux en mousse PUR ou en nid d'abeille PP dans des densités de 40 à 200 kg/m³ et des épaisseurs à partir de 13 mm.

QUALITÉ CONTRÔLÉE

Nos panneaux sont conformes à la classe de matériaux de construction B2, présentent des surfaces régulières, ont des propriétés isolantes élevées, ne sont pas sujets à des déformations en fonction de la température et ont un indice de réparabilité élevé.

LARGE GAMME D'UTILISATION

Les panneaux produits peuvent être utilisés pour construire des remorques isolées, des remorques de vente, pour l'industrie du cinéma, des caisses de transport, des véhicules frigorifiques, des véhicules de loisirs, des carrosseries uniques, etc.

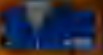


COLLAGE DES PANNEAUX SANDWICHS À L'AIDE D'UNE PRESSE À VIDE

- Année : 2018
- Format de production actuel : 7500 x 2800 mm
- Épaisseur des panneaux : à partir de 13 mm

ABUS 201

201



REMORQUES SANITAIRES

GL2400 FRESH	10	GL4200 213	20
GL2400 FREE	11	GL4200 213 TANK	21
GL2400 SALLE DE BAIN MOBILE	12	GL4200 213 SOUS VIDE	21
GL2400 DOUCHE MOBILE	13	GL4200 322	22
GL2800	14	GL4200 322 TANK	23
GL2800 TANK	15	GL4200 322 SOUS VIDE	23
GL2800 VACÍO	15	GL4200 313	24
GL3200 212 ST	16	GL5200 413	25
GL3200 212 MI	17	GL6200 514	26
GL4200 212	18	GL7000 615	27
GL4200 212 TANK	19	GL9000 726	28
GL4200 212 SOUS VIDE	19		



**VERSIONS MODÈLES
RACCORDABLES VERSIONS
DE DESIGN FRESH**


GL2400



GL3200



GL4200



GL5200



GL6200



GL7000



GL9000

VERSIONS DE DESIGN FRESH

Cabines F/H/Urinoirs	111	211-212	313	513-514	514	515	726
Douches	■	□	■	□	□	■	□

SPÉCIFICATIONS

Nombre d'essieux	1	1	1	1-2	1-2	2	2
Hauteur intérieure	2150 mm	2150 mm	2150 mm	2150 mm	2150 mm	2150 mm	2150 mm
Hauteur totale	2950 mm	2950 mm	2950 mm	2950 mm	2950 mm	2950 mm	2950 mm
Largeur intérieure	1700 mm	2400 mm	2400 mm	2400 mm	2400 mm	2400 mm	2400 mm
Largeur totale	2400 mm	2470 mm	2470 mm	2470 mm	2470 mm	2470 mm	2470 mm
Longueur intérieure	2450 mm	3200 mm	4200 mm	5295 mm	6275 mm	6950 mm	8935 mm
Longueur totale (y compris le timon)	4000 mm	4700 mm	5800 mm	6800 mm	7800 mm	8500 mm	10500 mm
Poids total autorisé	750 kg	1800 kg	1800 kg	1800 kg	2000 kg	2700 kg	3500 kg
Raccordement électrique (std.)	230V, 16A	230V, 16A	230V, 16A	230V, 16A	230V, 16A	230V, 16A	230V, 16A

VERSIONS MODÈLES AUTONOMES


GL2400



GL2800



GL4200

VERSIONS DE DESIGN AUTONOME

Cabines Femmes/Hommes/Urinoirs	111	111	212-213-322
Réservoir	■	■	■
Technologie sous vide	□	■	■

SPÉCIFICATIONS

Nombre d'essieux	1	1	2
Hauteur intérieure	2150 mm	2150 mm	2150 mm
Hauteur totale	2950 mm	2950 mm	2950 mm
Largeur intérieure	1700 mm	1700 mm	2400 mm
Largeur totale	2400 mm	2400 mm	2470 mm
Longueur intérieure	2450 mm	2800 mm	4200 mm
Longueur totale (y compris le timon)	4000 mm	4500 mm	5800 mm
Poids total autorisé	750 kg	1800 kg	3500 kg
Raccordement électrique (standard)	230V, 16A	230V, 16A	230V, 16A
Raccordement électrique (technologie sous vide)			400V, 16A
Réservoir	en cabine	■	■
Sous vide	□	■	■
Raccordement d'eau propre en plus du réservoir	□	■	■
Système de mesure du réservoir eaux usées/eau propre	□	■	■
Batterie alimentation électrique	□	■	322 seulement TANK
Pack solaire alimentation électrique	□	■	322 seulement TANK
Timon réglable en hauteur (camion)	□	■	■
Eau propre	2x100l	400l	800l
Eaux usées	2x200l	800l	1500l

CONFIGURATION STANDARD

Toilettes suspendues, porte-rouleau de papier toilette, brosse de toilette, lave-mains, robinets de chasse, urinoirs sans eau, miroir, porte-manteaux sur les portes de la cabine, éclairage indirect LED, filtre à eau, détendeur combiné, raccord d'alimentation en air comprimé, bouchon DN110, béquilles avec manivelle, feux arrières standards (LED en option), robinet de vidange pour le châssis du réservoir.

ÉQUIPEMENT EN OPTION ET ACCESSOIRES

Raccords Storz, compartiment de rangement supplémentaire, lanterneaux, lumière d'agrément, indicateur libre/occupé LED, main courante sur la porte d'entrée, chauffage dans l'espace sanitaire, pack hiver – local technique, robinet d'eau dans le local technique, séparateurs urinoirs pour les hommes, robinets à détection, distributeur en plastique ou en acier inoxydable, sèche-mains électrique, table à langer murale, radio DAB+ Bluetooth avec haut-parleurs, air conditionné, pack d'eau chaude

GL2400 FRESH



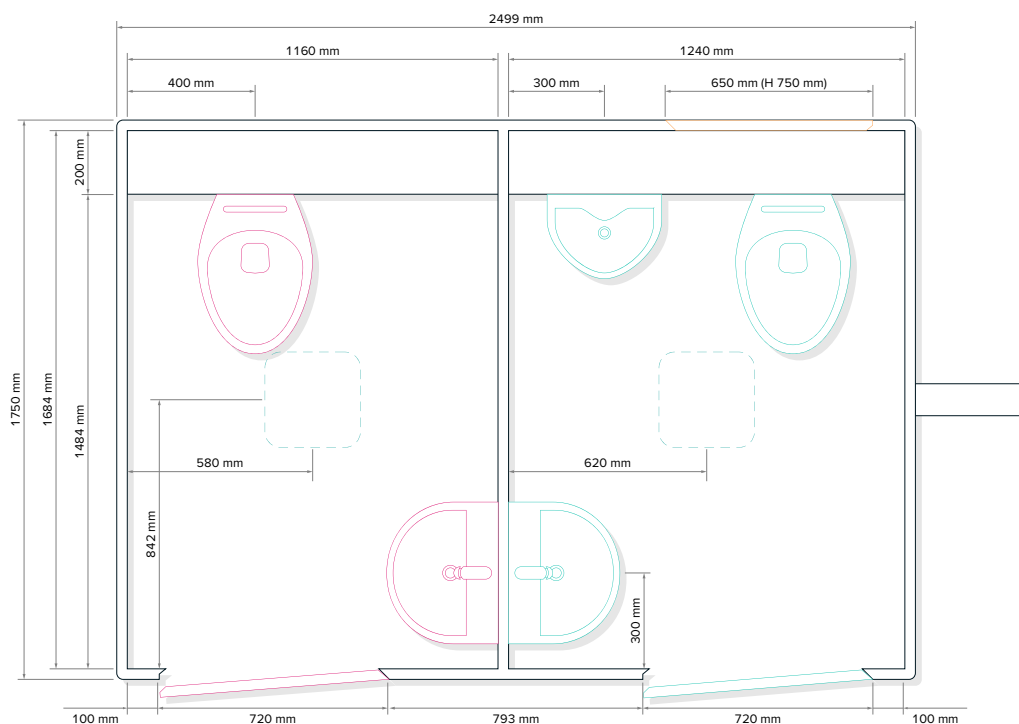
Remorque sanitaire avec
1 Cabine pour les femmes
1 Cabine pour les hommes
1 Urinoir

SPÉCIFICATIONS

Nombre d'essieux	1
Hauteur intérieure	2150 mm
Hauteur totale	2950 mm
Largeur intérieure	1700 mm
Largeur extérieure	1750 mm
Largeur totale (ailes incluses)	2400 mm
Longueur intérieure	2450 mm
Longueur totale (y compris le timon)	4000 mm
Poids total autorisé	750 kg
Raccordement électrique	230V, 16A
Raccordement d'eau propre	3/4"
Raccordement des eaux usées	DN110



SCHÉMA STANDARD



Sous réserve de modifications techniques.
Les photos peuvent contenir des équipements en option.



GL2400 FREE



Remorque sanitaire avec
 1 Cabine pour les femmes
 1 Cabine pour les hommes
 1 Urinoir

SPÉCIFICATIONS

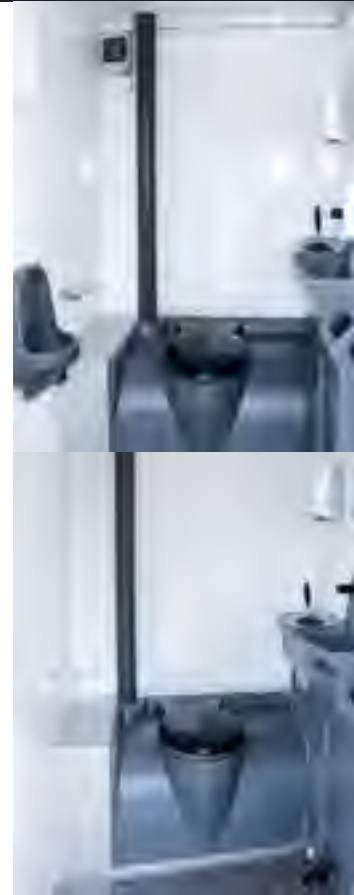
Nombre d'essieux	1
Hauteur intérieure	2150 mm
Hauteur totale	2950 mm
Largeur intérieure	1700 mm
Largeur extérieure	1750 mm
Largeur totale (ailes incluses)	2400 mm
Longueur intérieure	2450 mm
Longueur totale (y compris le timon)	4000 mm
Poids total autorisé	750 kg
Capacité eau propre	2x100l
Capacité eaux usées	2x200l



SCHÉMA STANDARD



Sous réserve de modifications techniques.
 Les photos peuvent contenir des équipements en option.



GL2400 SALLE DE BAIN MOBILE



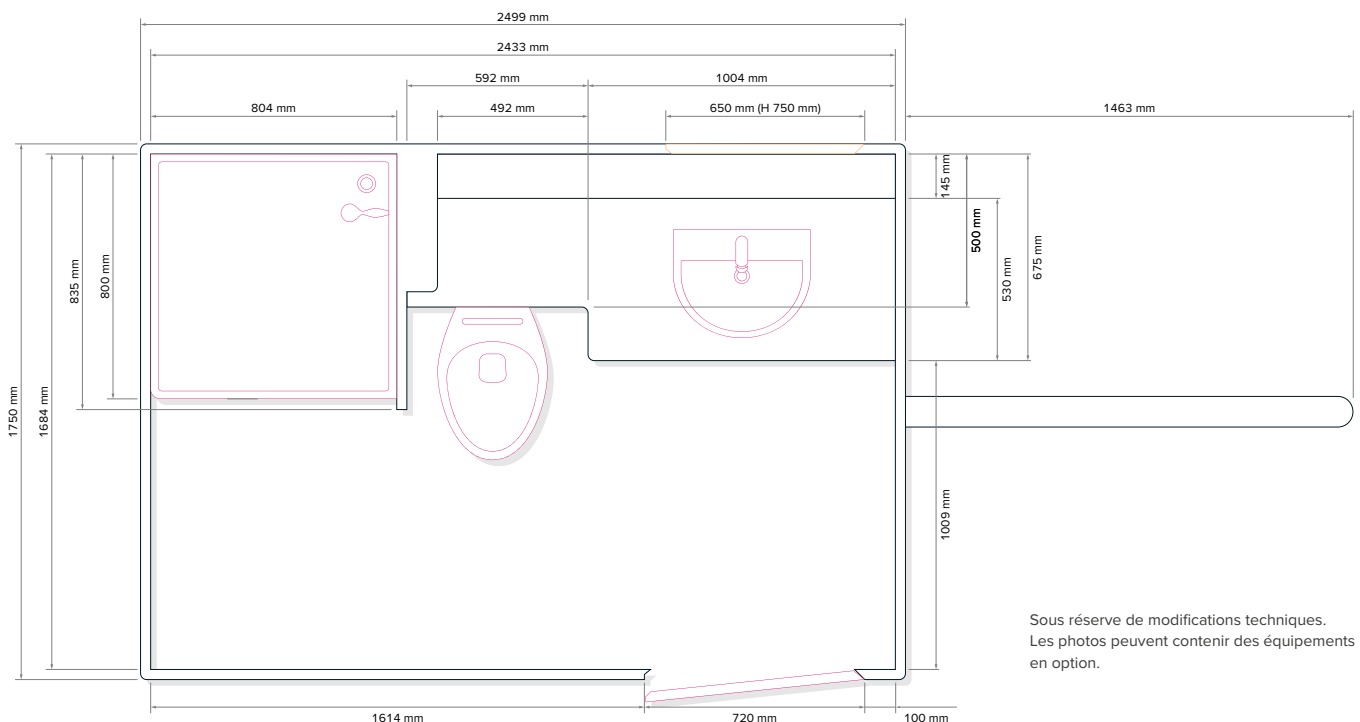
Salle de bain mobile avec
douche, lavabo et toilette

SPÉCIFICATIONS

Nombre d'essieux	1
Hauteur intérieure	2150 mm
Hauteur totale	2950 mm
Largeur intérieure	1700 mm
Largeur extérieure	1750 mm
Largeur totale (ailes incluses)	2400 mm
Longueur intérieure	2450 mm
Longueur totale (y compris le timon)	4000 mm
Poids total autorisé	750 kg
Raccordement électrique	230V, 16A
Raccordement d'eau propre	3/4"
Raccordement des eaux usées	DN110



SCHÉMA STANDARD



Sous réserve de modifications techniques.
Les photos peuvent contenir des équipements
en option.

GL2400 DOUCHE MOBILE



Remorque sanitaire avec
1 cabine douche et 1 cabine WC

SPÉCIFICATIONS

Nombre d'essieux	1
Hauteur intérieure	2150 mm
Hauteur totale	2950 mm
Largeur intérieure	1700 mm
Largeur extérieure	1750 mm
Largeur totale (ailes incluses)	2400 mm
Longueur intérieure	2450 mm
Longueur totale (y compris le timon)	4000 mm
Poids total autorisé	750 kg
Raccordement électrique	230V, 16A
Raccordement d'eau propre	3/4"
Raccordement des eaux usées	DN110

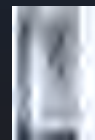
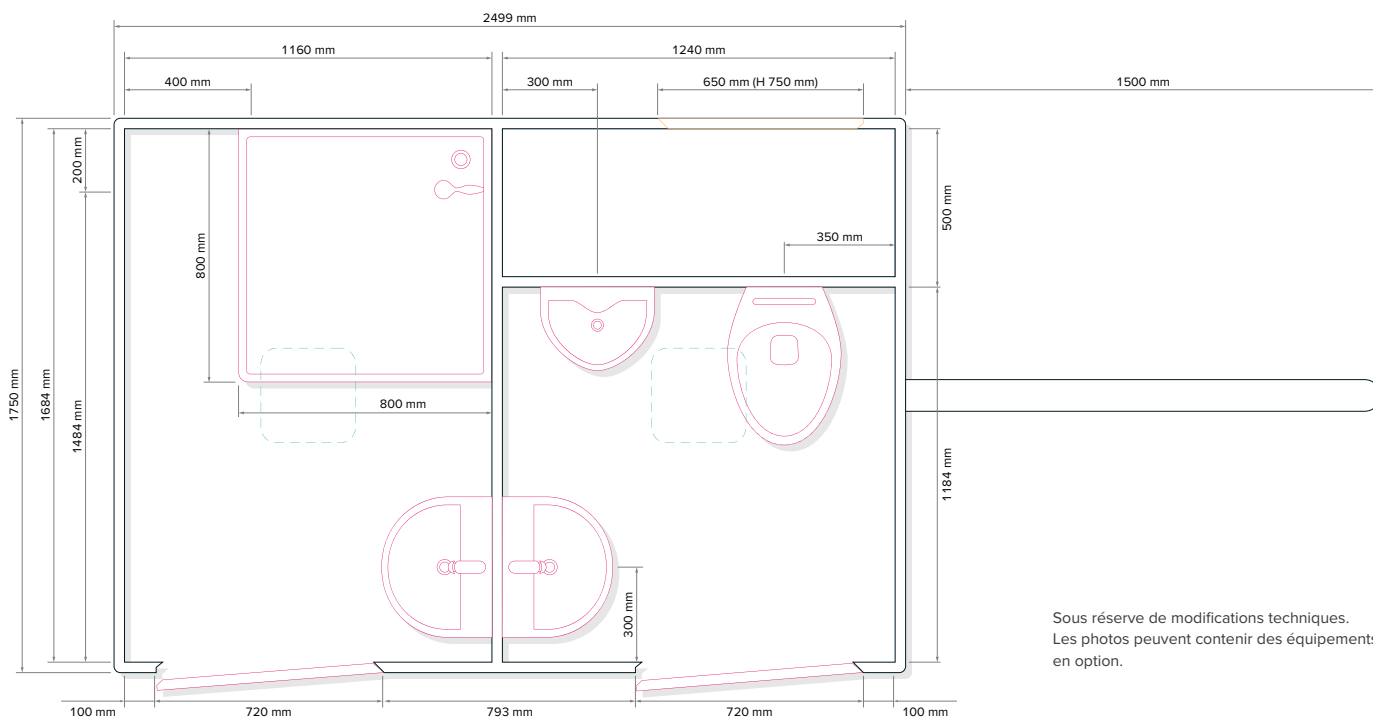


SCHÉMA STANDARD



Sous réserve de modifications techniques.
Les photos peuvent contenir des équipements
en option.

GL2800

Remorque sanitaire avec
 1 Cabine pour les femmes
 1 Cabine pour les hommes
 1 Urinoir
 Réservoir d'eaux usées dans le châssis
 de la remorque
 En option avec technologie sous vide ou
 autonomie solaire

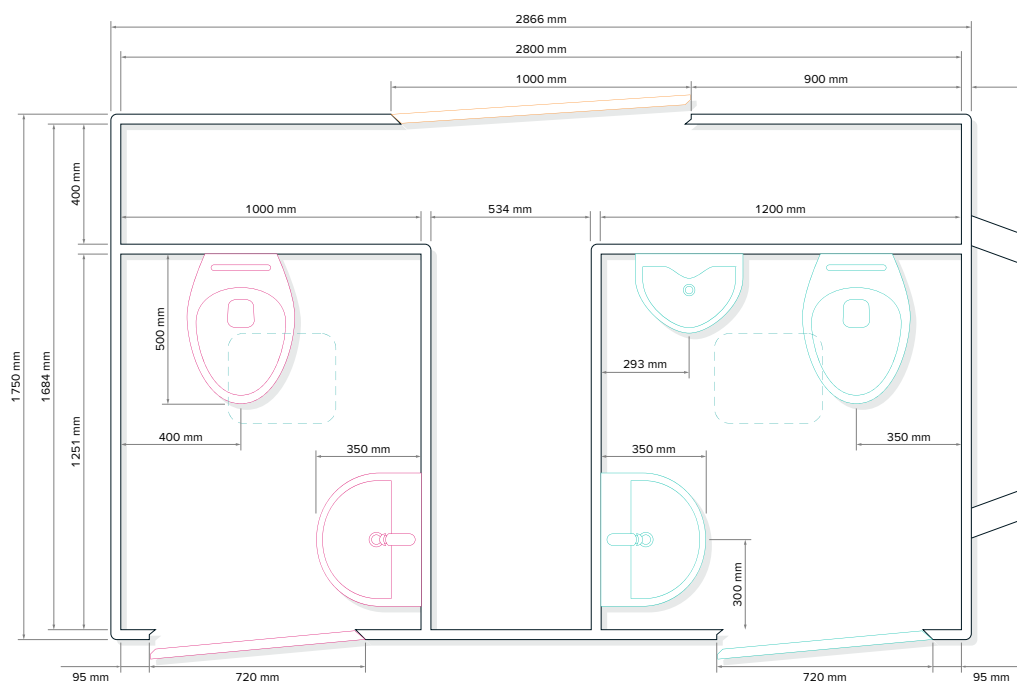
SPÉCIFICATIONS

Nombre d'essieux	1
Hauteur intérieure	2150 mm
Hauteur totale	2950 mm
Largeur intérieure	1700 mm
Largeur extérieure	1750 mm
Largeur totale (ailes incluses)	2400 mm
Longueur intérieure	2800 mm
Longueur totale (y compris le timon)	4500 mm
Poids total autorisé	1800 kg
Raccordement électrique	230V, 16A
Capacité eau propre	400l
Capacité eaux usées	800l
Kit panneaux solaires	780 Wp
Kit de batterie	600 Ah



MADE IN
 DÖBELN
 GERMANY

SCHÉMA STANDARD



Sous réserve de modifications techniques.
 Les photos peuvent contenir des équipements en option.



GL2800 TANK

Version autonome avec réservoir eaux usées dans le châssis. Disponible avec raccordement électrique, ou en option avec kit de batteries, ou installation solaire pour un fonctionnement autonome.

SPÉCIFICATIONS

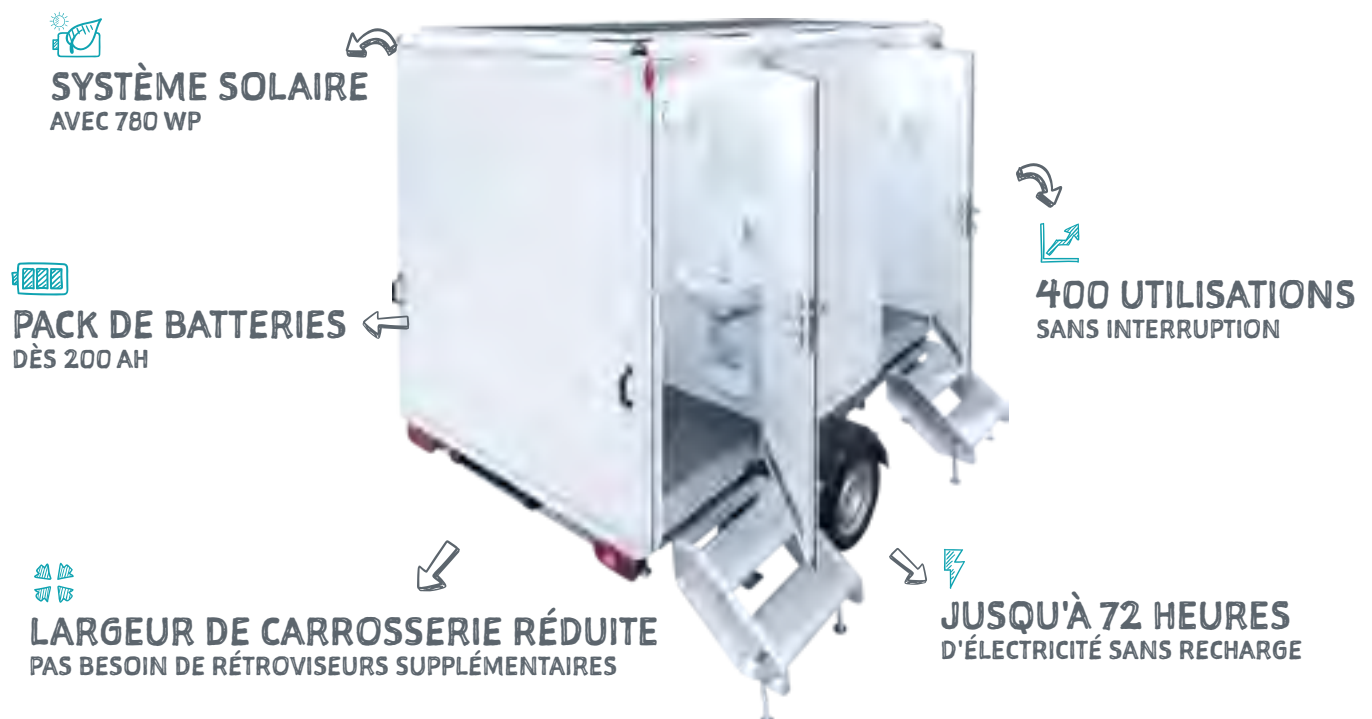
Nombre d'essieux	1
Hauteur intérieure	2150 mm
Hauteur totale	2950 mm
Largeur intérieure	1700 mm
Largeur extérieure	1750 mm
Largeur totale (ailes incluses)	2400 mm
Longueur intérieure	2800 mm
Longueur totale (y compris le timon)	4500 mm
Poids total autorisé	1800 kg
Raccordement électrique	230 V, 16 A
Capacité eau propre	400 l
Capacité eaux usées	800 l

GL2800 SOUS VIDE

Équipé d'une technologie sous vide permettant d'économiser l'eau. Disponible avec raccordement électrique, ou en option avec kit de batteries, ou installation solaire pour un fonctionnement autonome.

SPÉCIFICATIONS

Nombre d'essieux	1
Hauteur intérieure	2150 mm
Hauteur totale	2950 mm
Largeur intérieure	1700 mm
Largeur extérieure	1750 mm
Largeur totale (ailes incluses)	2400 mm
Longueur intérieure	2800 mm
Longueur totale (y compris le timon)	4500 mm
Poids total autorisé	1800 kg
Raccordement électrique	230 V, 16 A
Capacité eau propre	400 l
Capacité eaux usées	800 l



GL3200 212 ST

Remorque sanitaire avec
2 Cabines pour les femmes
1 Cabine pour les hommes
2 Urinoirs

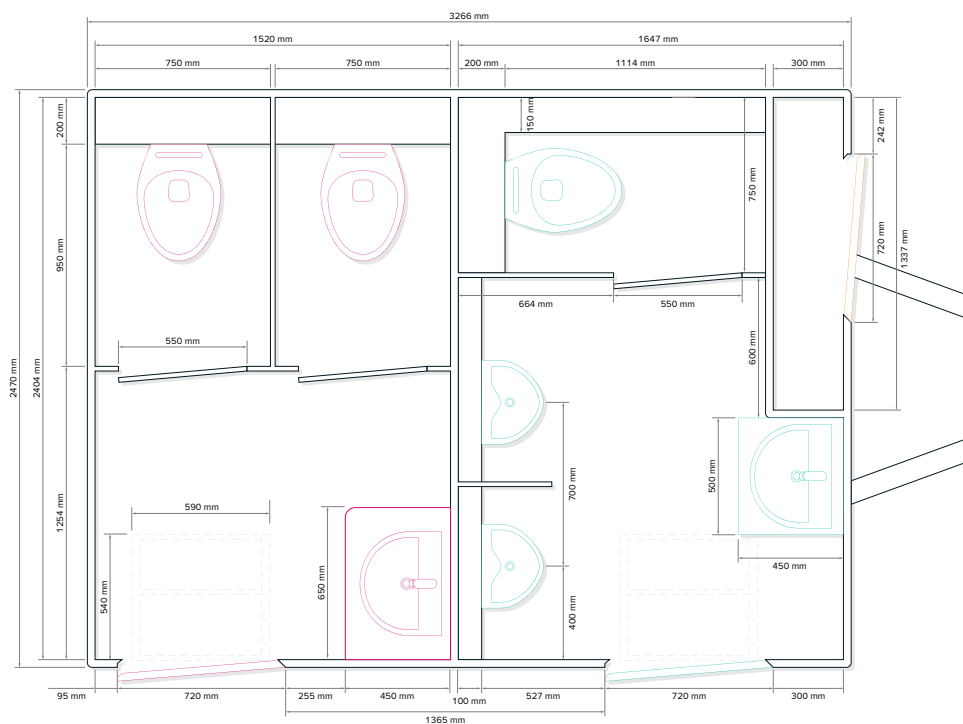
SPÉCIFICATIONS

Nombre d'essieux	1
Hauteur intérieure	2150 mm
Hauteur totale	2950 mm
Largeur intérieure	2400 mm
Largeur totale (ailes incluses)	2470 mm
Longueur intérieure	3200 mm
Longueur totale (y compris le timon)	4700 mm
Poids total autorisé	1800 kg
Raccordement électrique	230V, 16A
Raccordement d'eau propre	3/4"
Raccordement des eaux usées	DN110



MADE IN
DÖBELN
GERMANY

SCHÉMA STANDARD



Sous réserve de modifications techniques.
Les photos peuvent contenir des équipements en option.



GL3200 212 MI

Remorque sanitaire avec
 2 Cabines pour les femmes
 1 Cabine pour les hommes
 2 Urinoirs

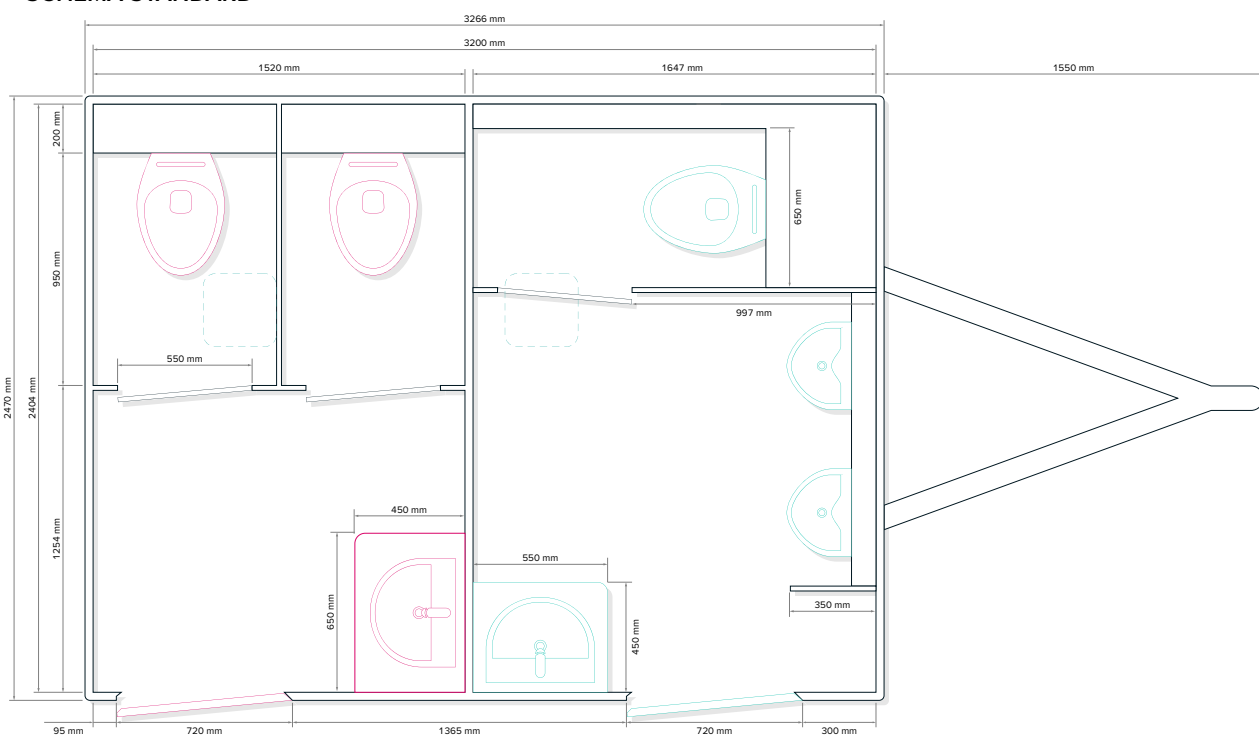
SPÉCIFICATIONS

Nombre d'essieux	1
Hauteur intérieure	2150 mm
Hauteur totale	2950 mm
Largeur intérieure	2404 mm
Largeur totale (ailes incluses)	2470 mm
Longueur intérieure	3200 mm
Longueur totale (y compris le timon)	4710 mm
Poids total autorisé	1800 kg
Raccordement électrique	230V, 16A
Raccordement d'eau propre	3/4"
Raccordement des eaux usées	DN110



MADE IN
 DÖBELN
 GERMANY

SCHÉMA STANDARD



Sous réserve de modifications techniques.
 Les photos peuvent contenir des équipements en option.

GL4200 212



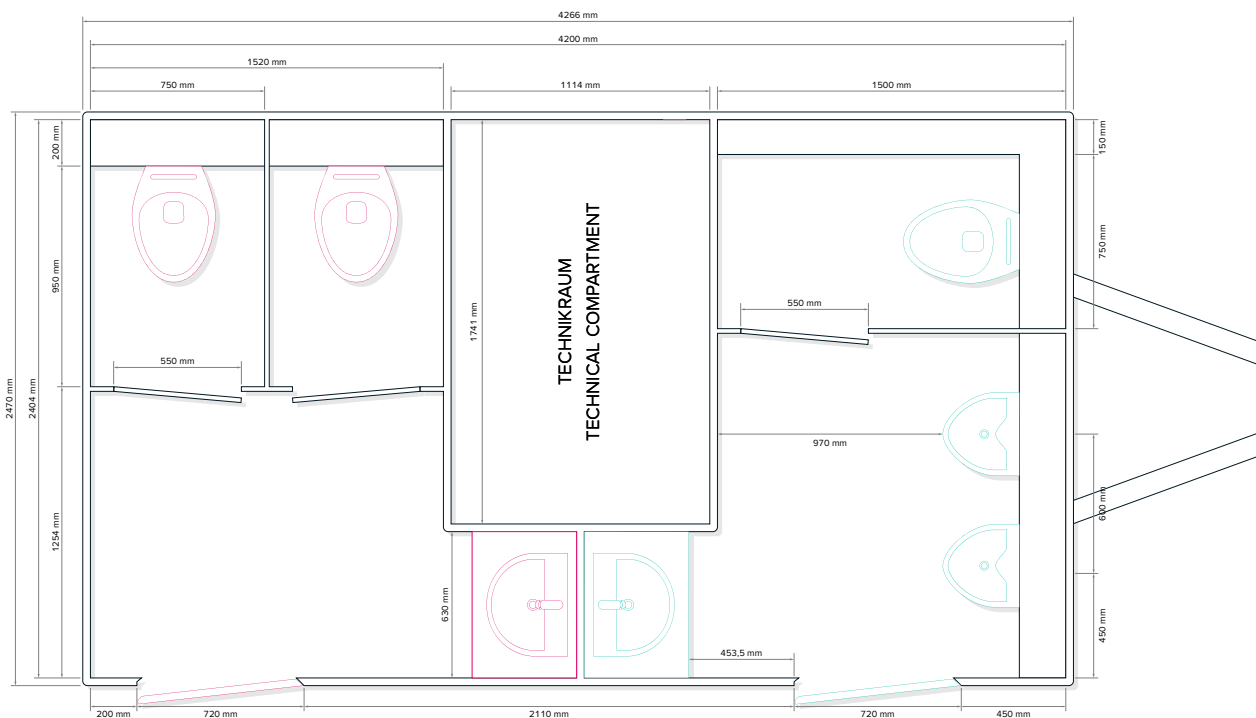
Remorque sanitaire avec
 2 Cabines pour les femmes
 1 Cabine pour les hommes
 2 Urinoirs
 En option avec technologie sous vide ou
 autonomie solaire

SPÉCIFICATIONS

Nombre d'essieux	1
Hauteur intérieure	2150 mm
Hauteur totale	2950 mm
Largeur intérieure	2400 mm
Largeur totale (ailes incluses)	2470 mm
Longueur intérieure	4200 mm
Longueur totale (y compris le timon)	5800 mm
Poids total autorisé	1800 kg
Capacité eau propre	—
Capacité eaux usées	—
Raccordement électrique	230V, 16A
Raccordement d'eau propre	3/4"
Raccordement des eaux usées	DN110



SCHÉMA STANDARD



Sous réserve de modifications techniques.
 Les photos peuvent contenir des équipements en option.



GL4200 212 TANK

Version autonome avec réservoir eaux usées dans le châssis. Kit solaire en option.

SPÉCIFICATIONS

Nombre d'essieux	2
Hauteur intérieure	2150 mm
Hauteur totale	2950 mm
Largeur intérieure	2404 mm
Largeur totale (ailes incluses)	2470 mm
Longueur intérieure	4200 mm
Longueur totale (y compris le timon)	5800 mm
Poids total autorisé	3500 kg
Capacité eau propre	800 l
Capacité eaux usées	1500 l
Raccordement électrique	230 V, 16 A



GL4200 212 SOUS VIDE

Équipé de technologie sous vide économe en eau et de réservoir d'eaux usées dans le châssis. Kit solaire en option.

SPÉCIFICATIONS

Nombre d'essieux	2
Hauteur intérieure	2150 mm
Hauteur totale	2950 mm
Largeur intérieure	2404 mm
Largeur totale (ailes incluses)	2470 mm
Longueur intérieure	4200 mm
Longueur totale (y compris le timon)	5800 mm
Poids total autorisé	3500 kg
Capacité eau propre	800 l
Capacité eaux usées	1500 l
Raccordement électrique	230 V, 16 A



GL4200 213



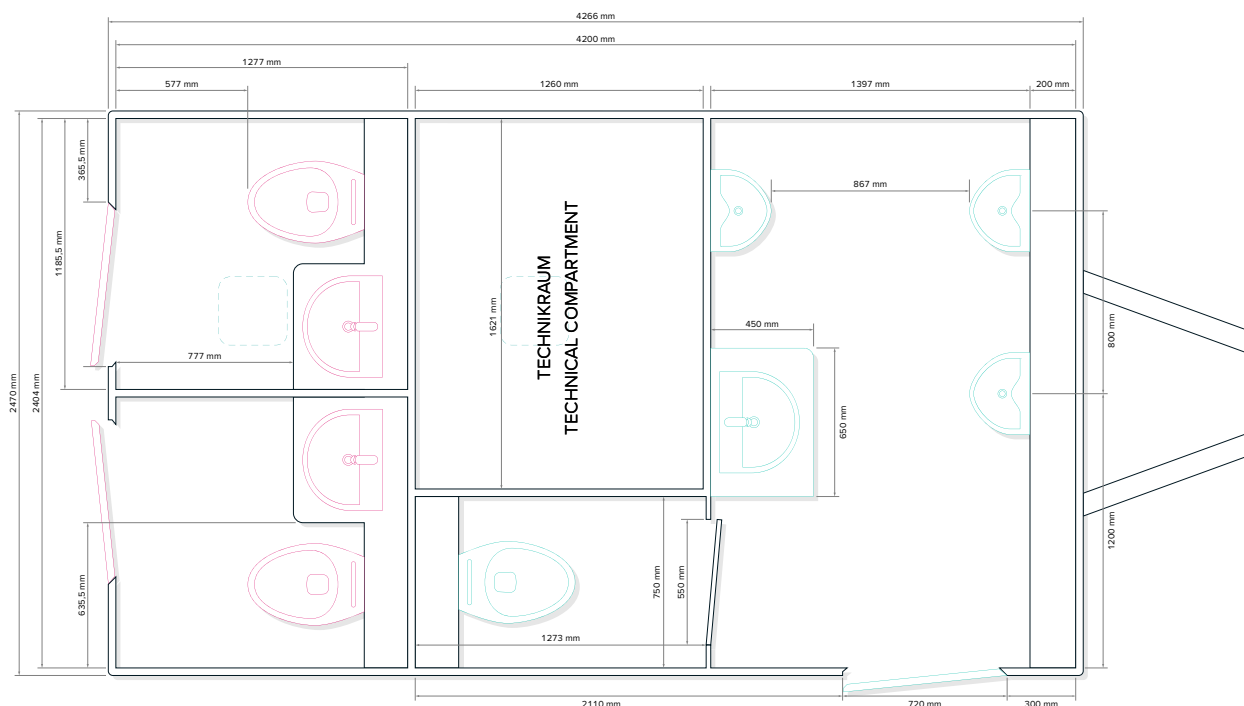
Remorque sanitaire avec
 2 Cabines pour les femmes
 1 Cabine pour les hommes
 3 Urinoirs
 En option avec technologie sous vide ou
 autonomie solaire

SPÉCIFICATIONS

Nombre d'essieux	1
Hauteur intérieure	2150 mm
Hauteur totale	2950 mm
Largeur intérieure	2400 mm
Largeur totale (ailes incluses)	2470 mm
Longueur intérieure	4200 mm
Longueur totale (y compris le timon)	5800 mm
Poids total autorisé	1800 kg
Raccordement électrique	230V, 16A
Raccordement d'eau propre	3/4"
Raccordement des eaux usées	DN110



SCHÉMA STANDARD



Sous réserve de modifications techniques.
 Les photos peuvent contenir des équipements en option.



GL4200 213 TANK

Version autonome avec réservoir eaux usées dans le châssis. Kit solaire en option.

SPÉCIFICATIONS

Nombre d'essieux	2
Hauteur intérieure	2150 mm
Hauteur totale	2950 mm
Largeur intérieure	2400 mm
Largeur totale (ailes incluses)	2470 mm
Longueur intérieure	4200 mm
Longueur totale (y compris le timon)	5800 mm
Poids total autorisé	3500 kg
Capacité eau propre	800 l
Capacité eaux usées	1500 l
Raccordement électrique	230V, 16A



GL4200 213 SOUS VIDE

Équipé de technologie sous vide économe en eau et de réservoir d'eaux usées dans le châssis. Kit solaire en option.

SPÉCIFICATIONS

Nombre d'essieux	2
Hauteur intérieure	2150 mm
Hauteur totale	2950 mm
Largeur intérieure	2400 mm
Largeur totale (ailes incluses)	2470 mm
Longueur intérieure	4200 mm
Longueur totale (y compris le timon)	5800 mm
Poids total autorisé	3500 kg
Capacité eau propre	800 l
Capacité eaux usées	1500 l
Raccordement électrique	400V, 16A



GL4200 322



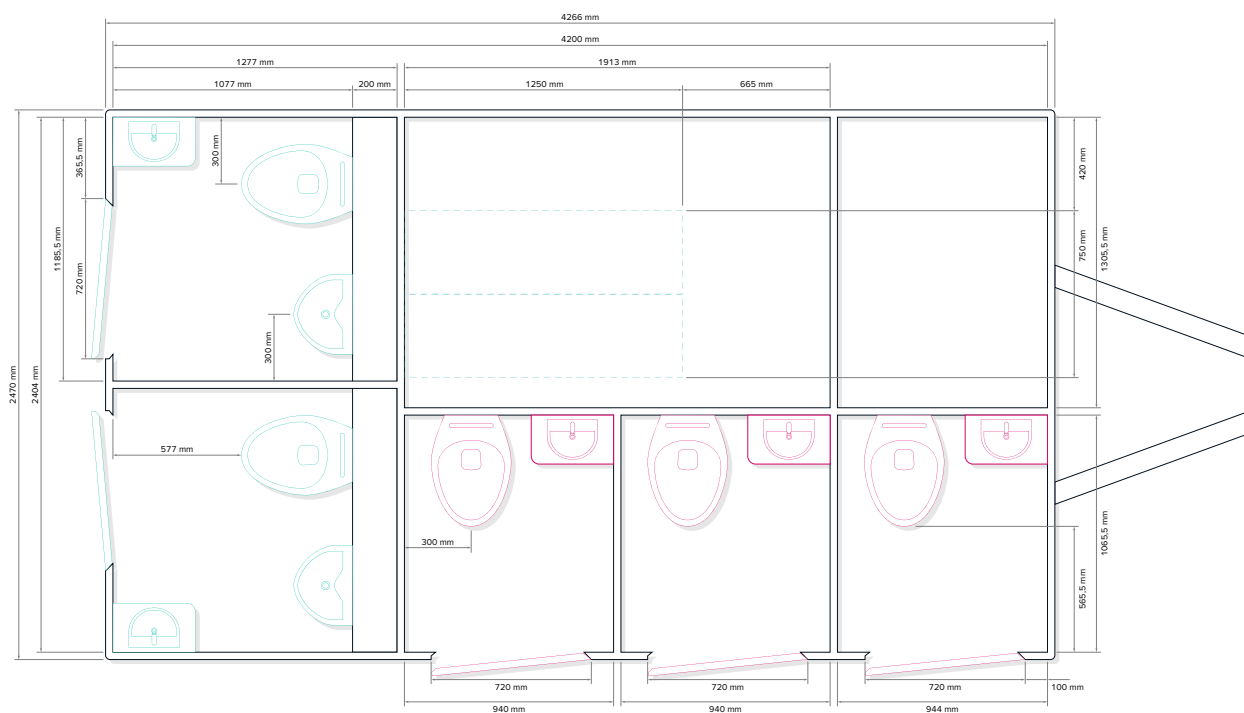
Remorque sanitaire avec
3 Cabines pour les femmes
2 Cabine pour les hommes
2 Urinoirs (1 par cabine)

SPÉCIFICATIONS

Nombre d'essieux	2
Hauteur intérieure	2150 mm
Hauteur totale	2950 mm
Largeur intérieure	2404 mm
Largeur totale (ailes incluses)	2470 mm
Longueur intérieure	4200 mm
Longueur totale (y compris le timon)	5780 mm
Poids total autorisé	1800 kg
Raccordement électrique	230V, 16A
Raccordement d'eau propre	3/4"
Raccordement des eaux usées	DN110



SCHÉMA STANDARD



Sous réserve de modifications techniques.
Les photos peuvent contenir des équipements en option.



GL4200 322 TANK

Version autonome avec réservoir eaux usées intégré dans le châssis. Kit solaire en option.

SPÉCIFICATIONS

Nombre d'essieux	2
Hauteur intérieure	2150 mm
Hauteur totale	2950 mm
Largeur intérieure	2400 mm
Largeur totale (ailes incluses)	2470 mm
Longueur intérieure	4200 mm
Longueur totale (y compris le timon)	5800 mm
Poids total autorisé	3500 kg
Capacité eau propre	800 l
Capacité eaux usées	1500 l
Raccordement électrique	230V, 16A



GL4200 322 SOUS VIDE

Équipé de technologie sous vide économe en eau et de réservoir d'eaux usées dans le châssis

SPÉCIFICATIONS

Nombre d'essieux	2
Hauteur intérieure	2150 mm
Hauteur totale	2950 mm
Largeur intérieure	2400 mm
Largeur totale (ailes incluses)	2470 mm
Longueur intérieure	4200 mm
Longueur totale (y compris le timon)	5800 mm
Poids total autorisé	3500 kg
Capacité eau propre	800 l
Capacité eaux usées	1500 l
Raccordement électrique	400V, 16A



GL5200 413



Remorque sanitaire avec
 4 Cabines pour les femmes
 1 Cabine pour les hommes
 3 Urinoirs

SPÉCIFICATIONS

Nombre d'essieux	1 or 2
Hauteur intérieure	2150 mm
Hauteur totale	2950 mm
Largeur intérieure	2400 mm
Largeur totale (ailes incluses)	2470 mm
Longueur intérieure	5295 mm
Longueur totale (y compris le timon)	6800 mm
Poids total autorisé	1800 kg
Raccordement électrique	230V, 16A
Raccordement d'eau propre	3/4"
Raccordement des eaux usées	DN110



SCHÉMA STANDARD



Sous réserve de modifications techniques.
 Les photos peuvent contenir des équipements en option.

GL6200 514



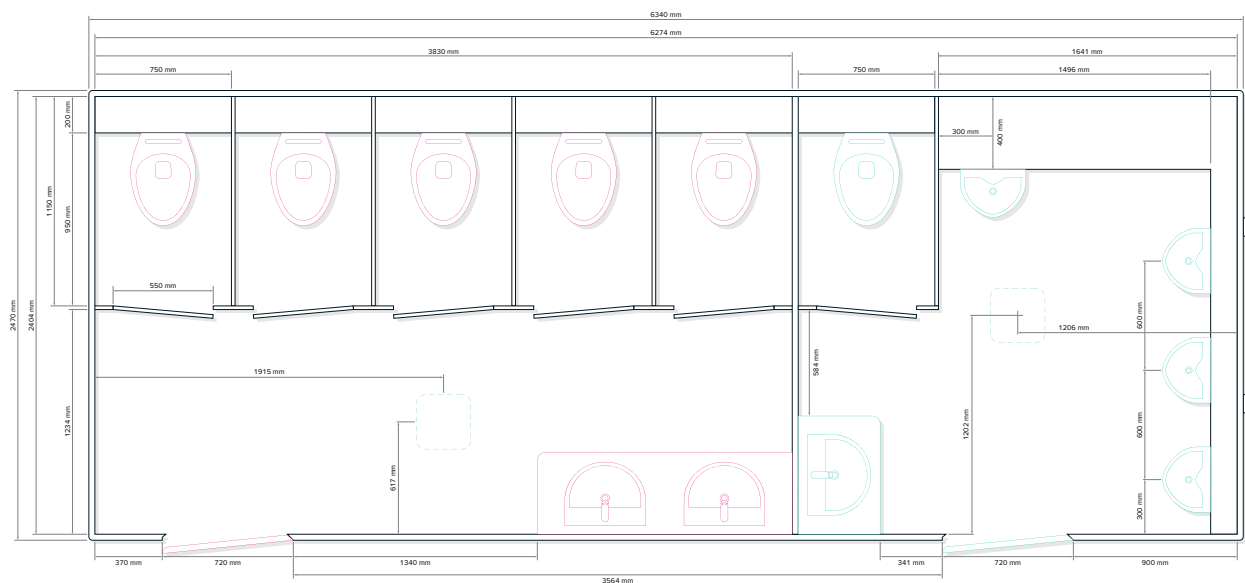
Remorque sanitaire avec
5 Cabines pour les femmes
1 Cabine pour les hommes
4 Urinoirs

SPÉCIFICATIONS

Nombre d'essieux	1 or 2
Hauteur intérieure	2150 mm
Hauteur totale	2950 mm
Largeur intérieure	2400 mm
Largeur totale (ailes incluses)	2470 mm
Longueur intérieure	6275 mm
Longueur totale (y compris le timon)	7800 mm
Poids total autorisé	1800 kg
Raccordement électrique	230V, 16A
Raccordement d'eau propre	3/4"
Raccordement des eaux usées	DN110



SCHÉMA STANDARD



GL7000 615



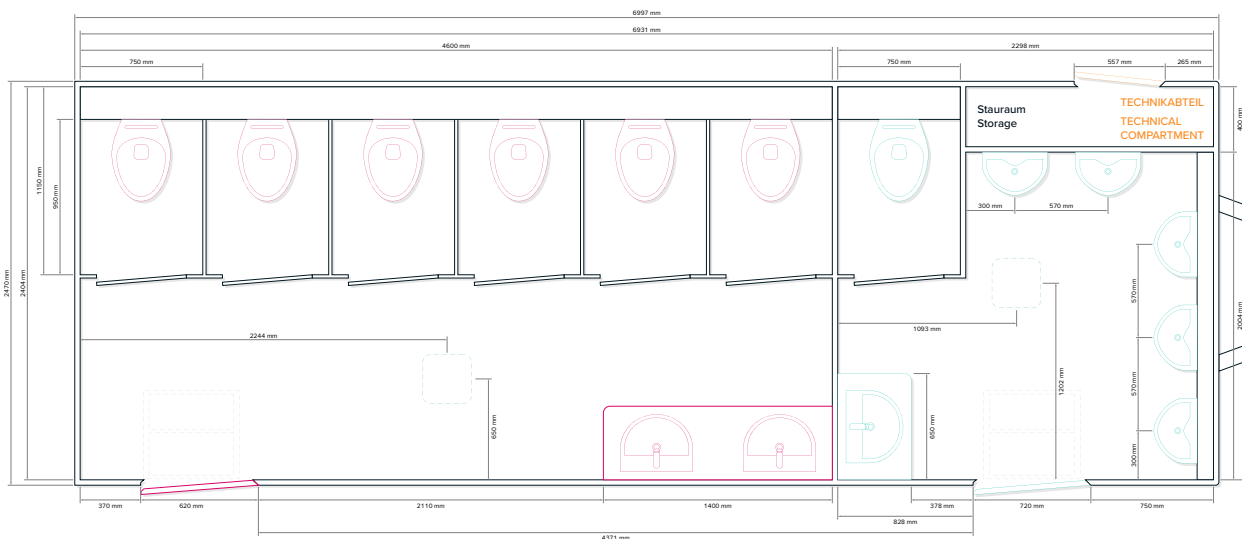
Remorque sanitaire avec
6 Cabines pour les femmes
1 Cabine pour les hommes
5 Urinoirs

SPÉCIFICATIONS

Nombre d'essieux	2
Hauteur intérieure	2150 mm
Hauteur totale	2950 mm
Largeur intérieure	2400 mm
Largeur totale (ailes incluses)	2470 mm
Longueur intérieure	6950 mm
Longueur totale (y compris le timon)	8500 mm
Poids total autorisé	2700 kg
Raccordement électrique	230V, 16A
Raccordement d'eau propre	3/4"
Raccordement des eaux usées	DN110



SCHÉMA STANDARD



Sous réserve de modifications techniques.
Les photos peuvent contenir des équipements en option.

GL9000 726

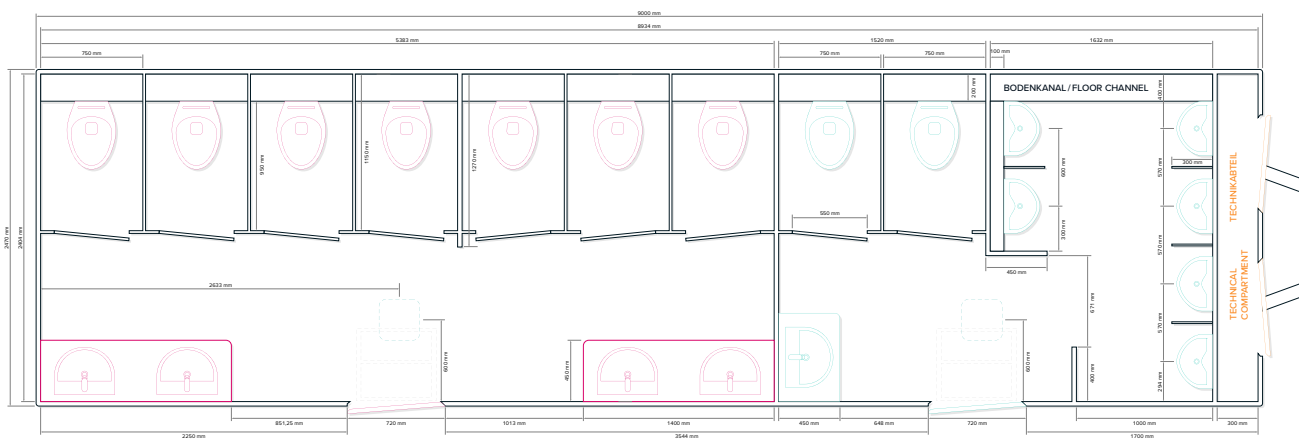
Remorque sanitaire avec
7 Cabines pour les femmes
2 Cabines pour les hommes
6 Urinoirs

SPÉCIFICATIONS

Nombre d'essieux	2
Hauteur intérieure	2150 mm
Hauteur totale	2950 mm
Largeur intérieure	2400 mm
Largeur totale (ailes incluses)	2470 mm
Longueur intérieure	8935 mm
Longueur totale (y compris le timon)	10500 mm
Poids total autorisé	3500 kg
Raccordement électrique	230V, 16A
Raccordement d'eau propre	3/4"
Raccordement des eaux usées	DN110



SCHÉMA STANDARD



Sous réserve de modifications techniques.
Les photos peuvent contenir des équipements en option.




MADE IN
DÖBELN
GERMANY



REMORQUES DOUCHE

GL4200 3 SALLE DE BAIN

32

GL7000 12DOU-4LA

34

GL4200 6DOU-4LA

33





GL4200 3 SALLE DE BAIN



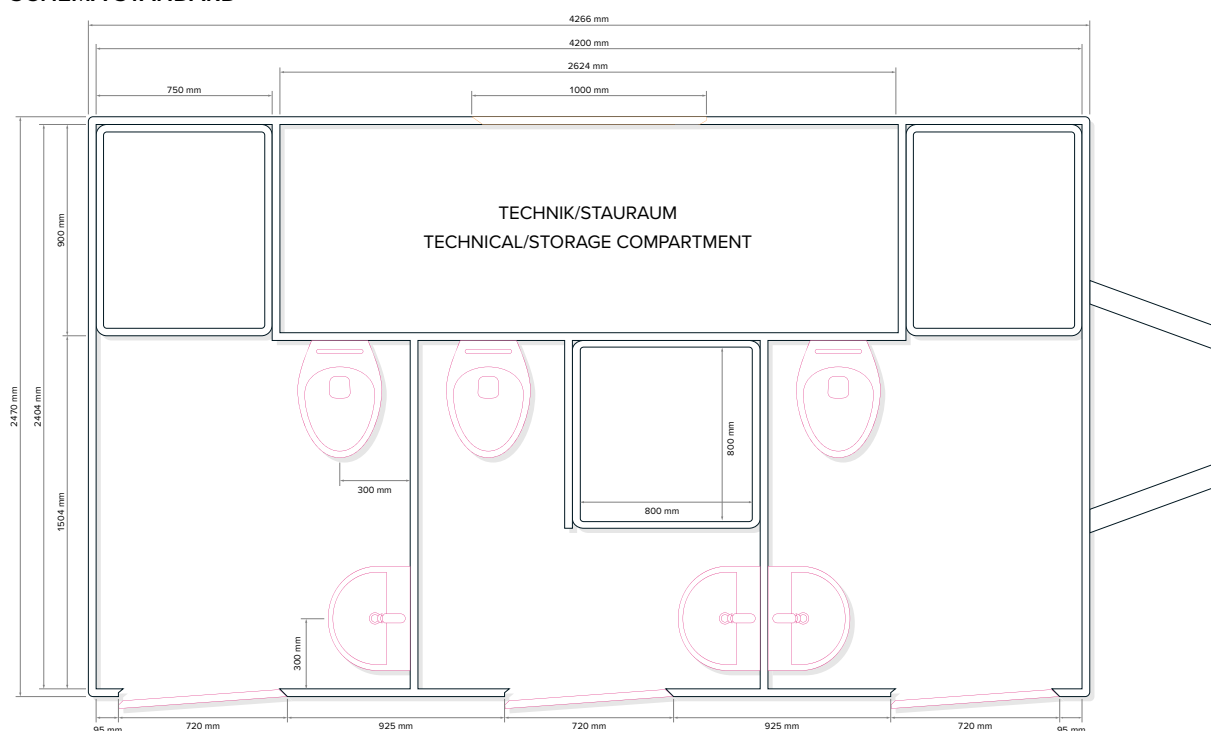
Remorque sanitaire avec
3 Compartiments de salle de bain

SPÉCIFICATIONS

Nombre d'essieux	1
Hauteur intérieure	2150 mm
Hauteur totale	2950 mm
Largeur intérieure	2400 mm
Largeur totale (ailes incluses)	2470 mm
Longueur intérieure	4200 mm
Longueur totale (y compris le timon)	5800 mm
Poids total autorisé	1800 kg
Raccordement électrique	400V, 16A
Raccordement d'eau propre	3/4"
Raccordement des eaux usées	DN110



SCHÉMA STANDARD



GL4200 6DOU-4LA



Remorque douche avec
6 Compartiments de salle de bain
4 Lavabos à l'arrière

SPÉCIFICATIONS

Nombre d'essieux	1
Hauteur intérieure	2150 mm
Hauteur totale	2950 mm
Largeur intérieure	2400 mm
Largeur totale (ailes incluses)	2470 mm
Longueur intérieure	4200 mm
Longueur totale (y compris le timon)	5800 mm
Poids total autorisé	1800 kg
Raccordement électrique (éclairage et chauffage uniquement)	400V, 16A
Raccordement d'eau propre	3/4"
Raccordement des eaux usées	DN110
Alimentation en eau chaude au gaz (bouteilles de gaz à fournir par le client)	

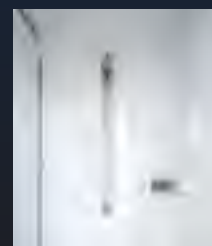
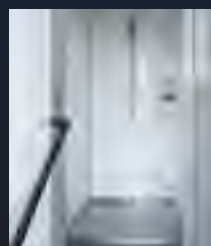
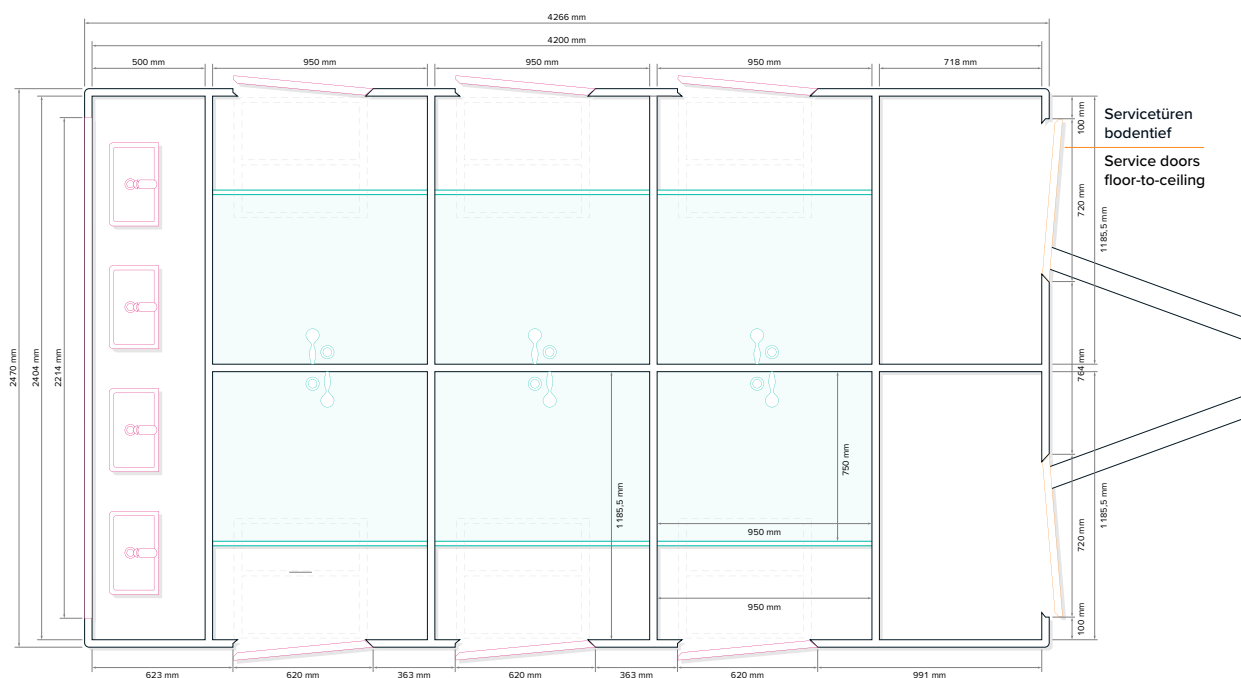


SCHÉMA STANDARD



Sous réserve de modifications techniques.
Les photos peuvent contenir des équipements en option.

GL7000 12DOU-4LA

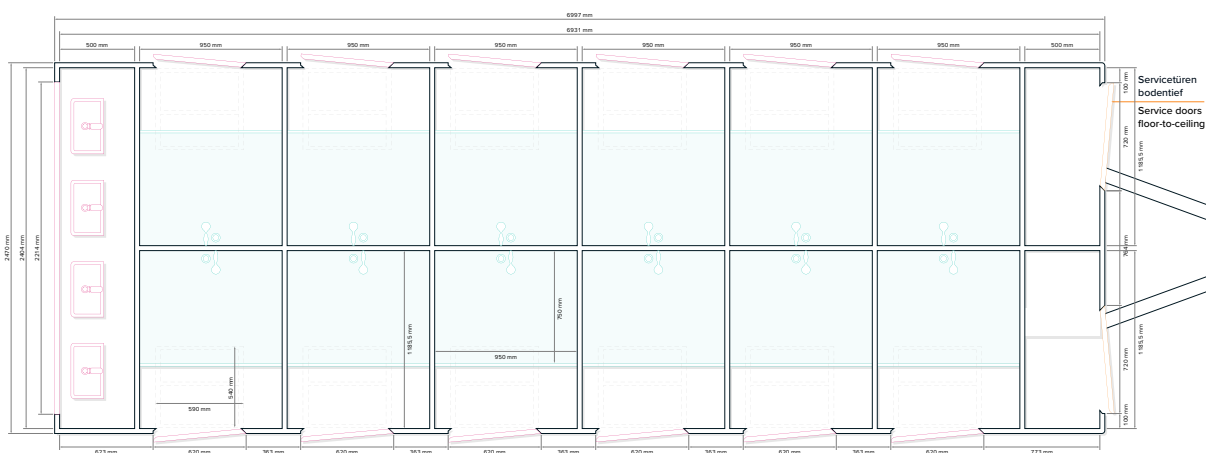
Remorque douche avec
12 Compartiments de salle de bain
4 Lavabos à l'arrière

SPÉCIFICATIONS

Nombre d'essieux	2
Hauteur intérieure	2150 mm
Hauteur totale	2950 mm
Largeur intérieure	2400 mm
Largeur totale (ailes incluses)	2470 mm
Longueur intérieure	6950 mm
Longueur totale (y compris le timon)	8500 mm
Poids total autorisé	2500 kg
Raccordement électrique (éclairage et chauffage uniquement)	400V, 16A
Raccordement d'eau propre	3/4"
Raccordement des eaux usées	DN110
Alimentation en eau chaude au gaz (bouteilles de gaz à fournir par le client)	



SCHÉMA STANDARD





FESTIVAL

GL5200 PRIVACY 10-0-10LA	38
GL7000 PRIVACY 14-0-14LA	39
GL7000 PRIVACY 14-0-4LA	40

GL7000 PRIVACY 9-8-4LA	41
GL9000 PRIVACY 14-8-4LA	42
GL9000 PRIVACY 20-0-4LA	44





GL7000 PRIVACY 14-0-14LA



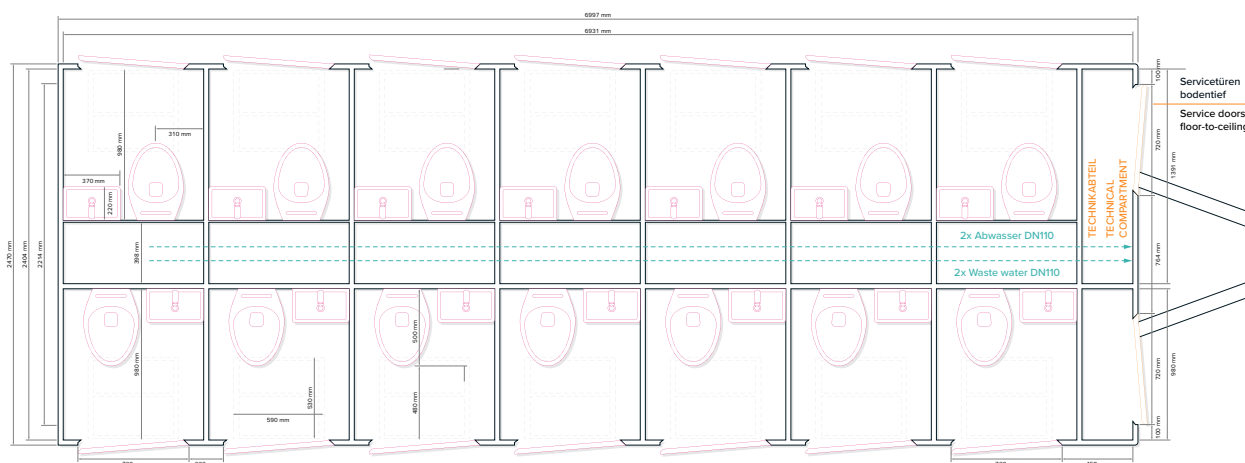
Remorque sanitaire avec
14 Cabines WC individuelles
14 Lavabos (1 par cabine)

SPÉCIFICATIONS

Nombre d'essieux	2
Hauteur intérieure	2150 mm
Hauteur totale	2950 mm
Largeur intérieure	2400 mm
Largeur totale (ailes incluses)	2470 mm
Longueur intérieure	6950 mm
Longueur totale (y compris le timon)	8500 mm
Poids total autorisé	2500 kg
Raccordement électrique	230V, 16A
Raccordement d'eau propre	3/4"
Raccordement des eaux usées	DN110



SCHÉMA STANDARD



Sous réserve de modifications techniques.
Les photos peuvent contenir des équipements en option.

GL7000 PRIVACY 14-0-4LA



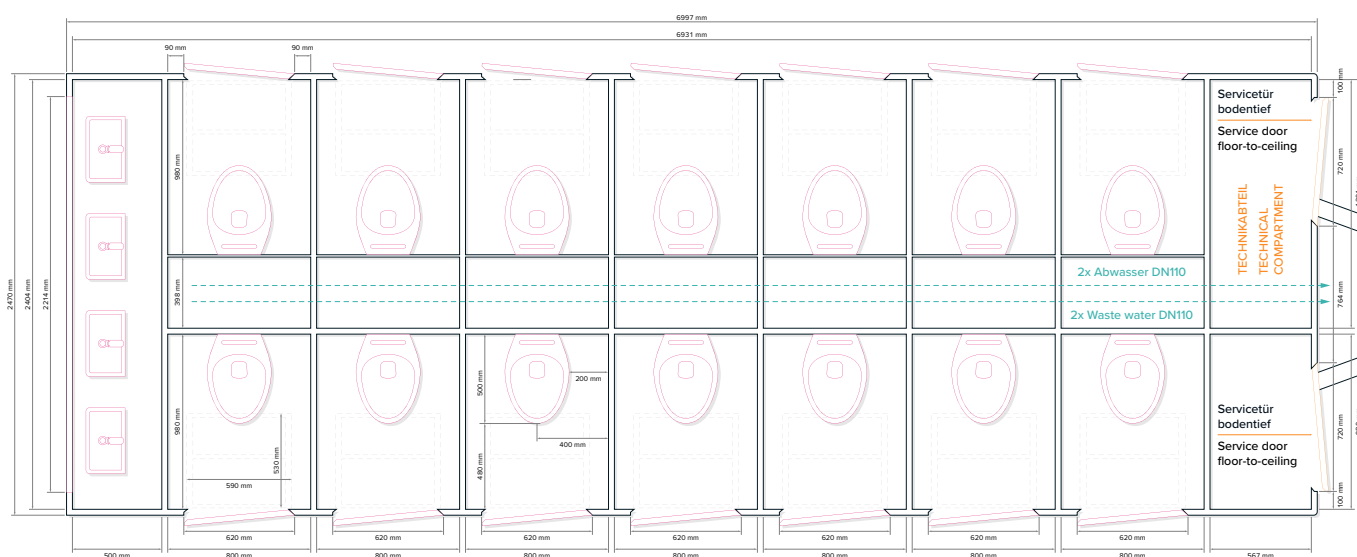
Remorque sanitaire avec
14 Cabines WC individuelles
4 Lavabos à l'arrière

SPÉCIFICATIONS

Nombre d'essieux	2
Hauteur intérieure	2150 mm
Hauteur totale	2950 mm
Largeur intérieure	2400 mm
Largeur totale (ailes incluses)	2470 mm
Longueur intérieure	6950 mm
Longueur totale (y compris le timon)	8500 mm
Poids total autorisé	2500 kg
Raccordement électrique	230 V, 16 A
Raccordement d'eau propre	3/4"
Raccordement des eaux usées	DN110



SCHÉMA STANDARD



GL9000 PRIVACY 14-8-4LA

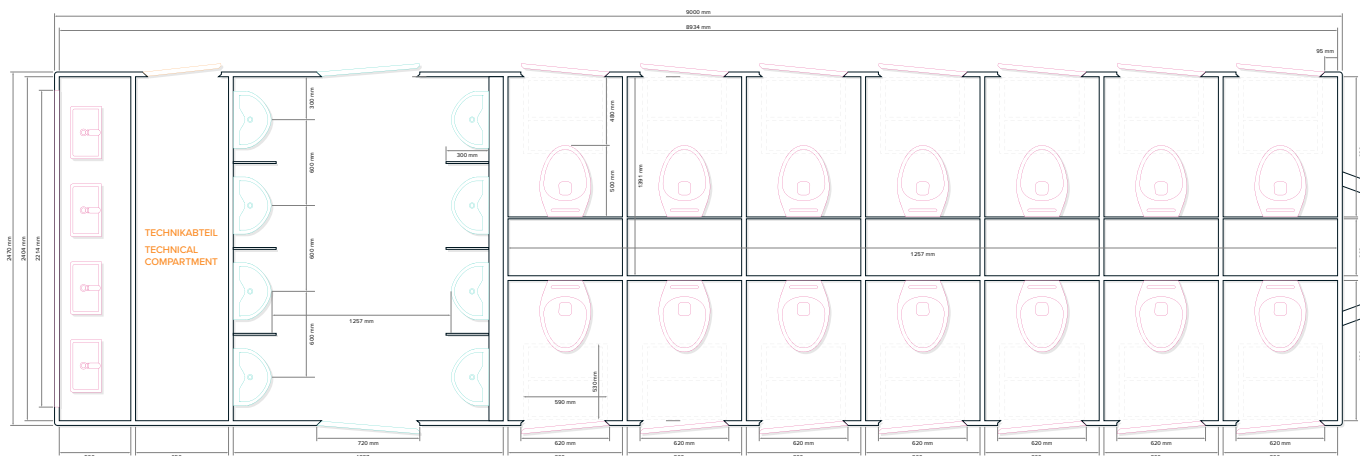
Remorque sanitaire avec
14 Cabines WC individuelles
8 Urinoirs en compartiment dédié
4 Lavabos à l'arrière
sur châssis tandem

SPÉCIFICATIONS

Nombre d'essieux	2
Hauteur intérieure	2150 mm
Hauteur totale	2950 mm
Largeur intérieure	2400 mm
Largeur totale (ailes incluses)	2470 mm
Longueur intérieure	8935 mm
Longueur totale (y compris le timon)	10500 mm
Poids total autorisé	2500 kg
Vitesse maximale	80 km/h
Raccordement électrique	230V, 16A
Raccordement d'eau propre	3/4"
Raccordement des eaux usées	DN110



SCHÉMA STANDARD





GL9000 PRIVACY 20-0-4LA

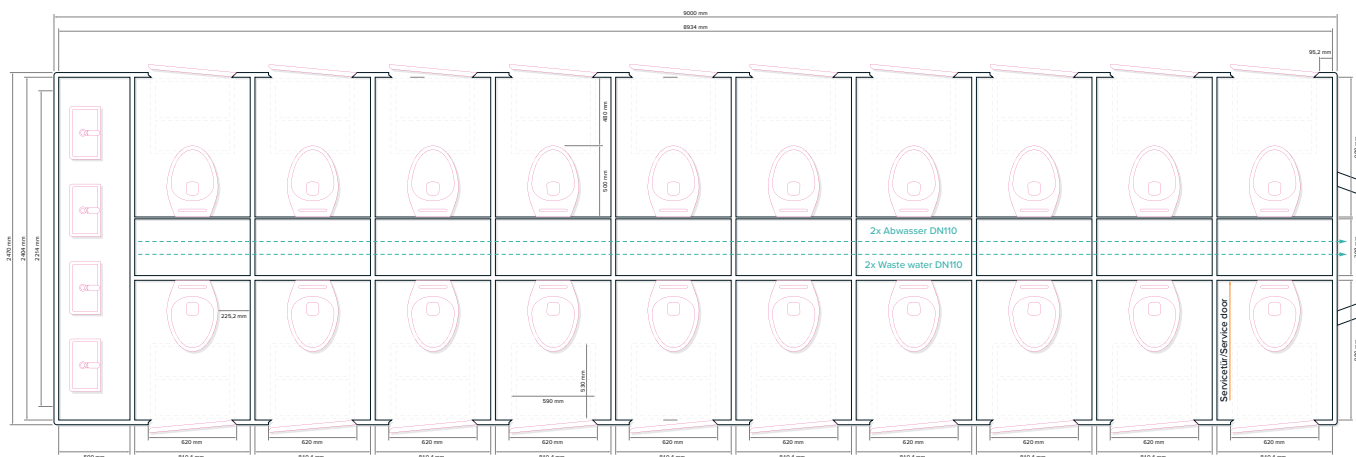
Remorque sanitaire avec
20 Cabines WC individuelles
4 Lavabos à l'arrière

SPÉCIFICATIONS

Nombre d'essieux	2
Hauteur intérieure	2150 mm
Hauteur totale	2950 mm
Largeur intérieure	2400 mm
Largeur totale (ailes incluses)	2470 mm
Longueur intérieure	8935 mm
Longueur totale (y compris le timon)	10500 mm
Poids total autorisé	3500 kg
Vitesse maximale	80 km/h
Raccordement électrique	230V, 16A
Raccordement d'eau propre	3/4"
Raccordement des eaux usées	DN110



SCHÉMA STANDARD



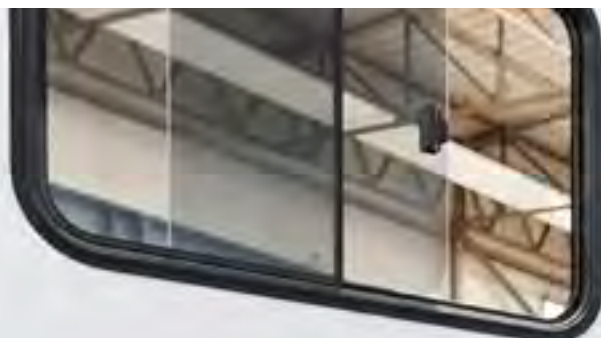


REMORQUES DE CHANTIER ET BUREAUX MOBILES

GL3200 CONSTRUCTION 48

GL4200 CONSTRUCTION 49

GL4200 TANK – BUREAU MOBILE 50





GL3200 CONSTRUCTION



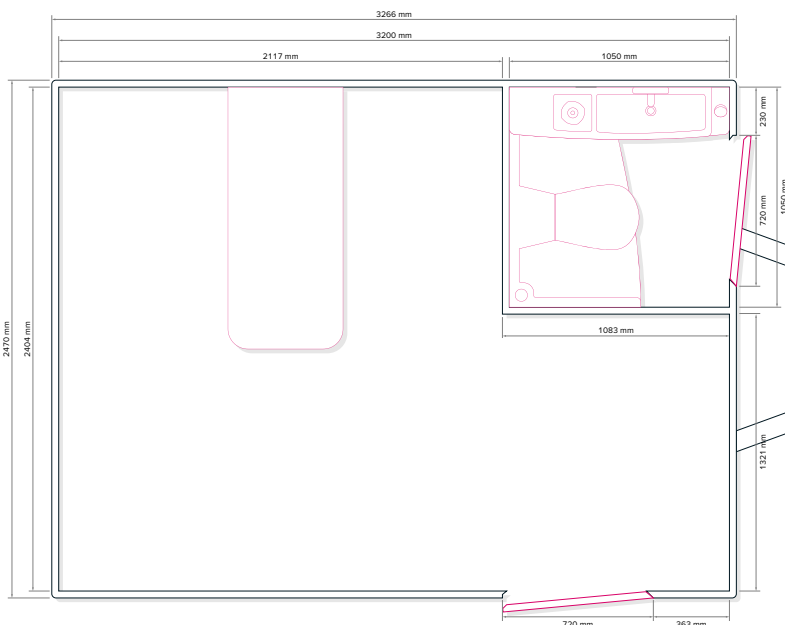
Remorque de chantier avec réserve eau propre et cabine WC

SPÉCIFICATIONS

Nombre d'essieux	1
Hauteur intérieure	2150 mm
Hauteur totale	2950 mm
Largeur intérieure	2400 mm
Largeur totale (ailes incluses)	2470 mm
Longueur intérieure	3200 mm
Longueur totale (y compris le timon)	4700 mm
Poids total autorisé	1800 kg
Capacité eau propre	100l
Capacité eaux usées	200l
Raccordement électrique	230V, 16A



SCHÉMA STANDARD



Sous réserve de modifications techniques.
Les photos peuvent contenir des équipements en option.

GL4200 CONSTRUCTION

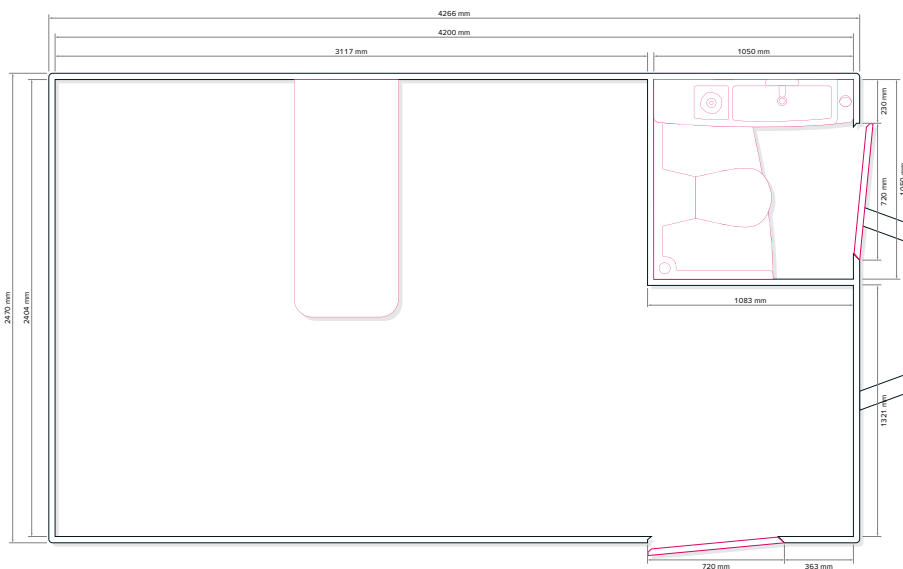
Remorque de chantier avec réserve eau propre et cabine WC

SPÉCIFICATIONS

Nombre d'essieux	1
Hauteur intérieure	2150 mm
Hauteur totale	2950 mm
Largeur intérieure	2400 mm
Largeur totale (ailes incluses)	2470 mm
Longueur intérieure	4200 mm
Longueur totale (y compris le timon)	5800 mm
Poids total autorisé	1800 kg
Capacité eau propre	100l
Capacité eaux usées	200l
Raccordement électrique	230V, 16A



SCHÉMA STANDARD



Sous réserve de modifications techniques.
Les photos peuvent contenir des équipements en option.



GL4200 TANK – BUREAU MOBILE



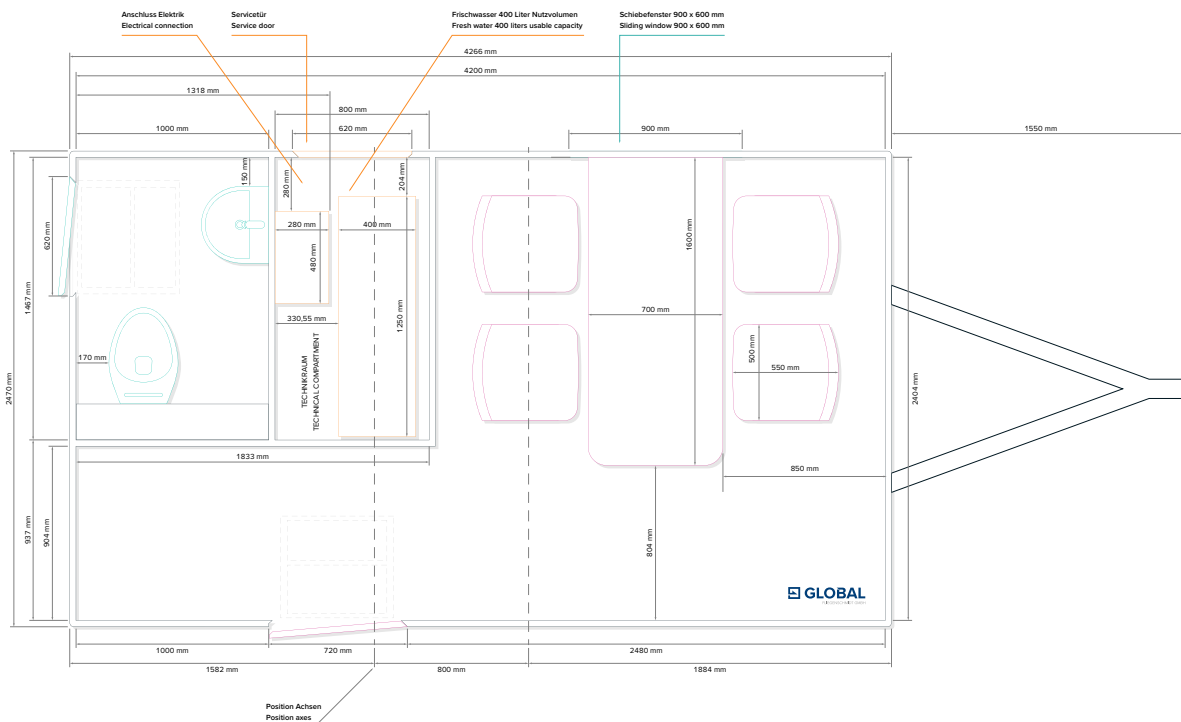
Bureau mobile avec
1 Espace bureau
1 Cabine WC en céramique
Pack batterie/solaire en option

SPÉCIFICATIONS

Nombre d'essieux	2
Hauteur intérieure	2150 mm
Hauteur totale	2950 mm
Largeur intérieure	2404 mm
Largeur totale (ailes incluses)	2480 mm
Longueur intérieure	4200 mm
Longueur totale (y compris le timon)	5850 mm
Poids total autorisé	3500 kg
Capacité eau propre	400 l
Capacité eaux usées	1500 l
Raccordement électrique	230V, 16A



SCHÉMA STANDARD



Sous réserve de modifications techniques.
Les photos peuvent contenir des équipements en option.



DISPONIBLE EN OPTION:



SYSTÈME SOLAIRE AVEC 780WP



PACK DE BATTERIES DÈS 200AH

MODULES

GM C2700 FRESH	54	GM C2800 PMR AVEC DOUCHE	57
GM C2700 SALLE DE BAIN	55	GM C4200 PMR +3	58
GM C2700 DOUCHE 1+1	55	GM C4200 PMR DOUCHE +2	59
GM C2800 PMR	56		





GM C2700 FRESH

Module de toilettes avec
1 Compartiment pour les femmes
1 Compartiment pour les hommes

SPÉCIFICATIONS

Structure en acier galvanisé avec passages de fourches

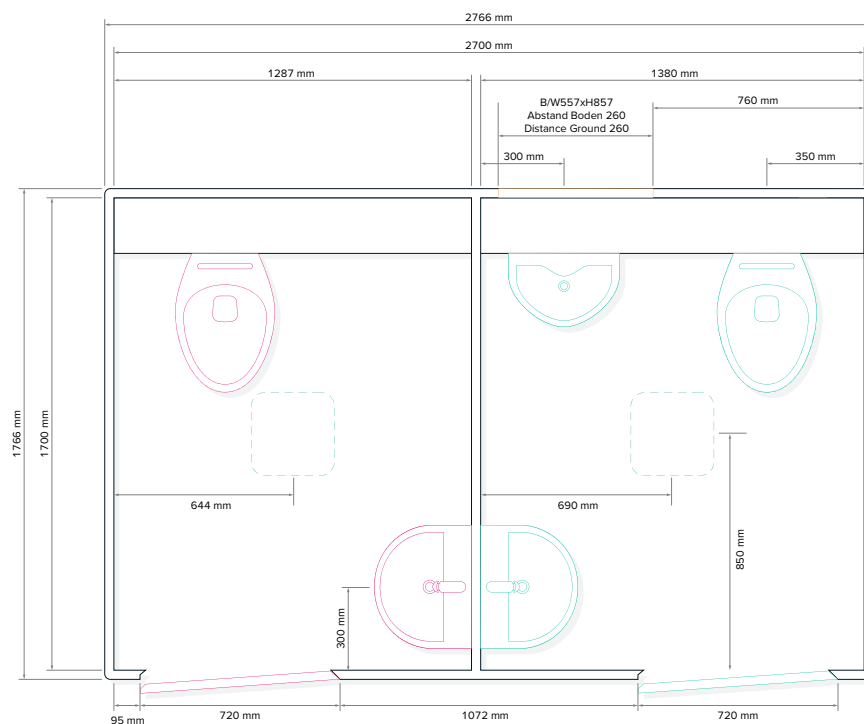
Parois en panneaux sandwichs en PRV dans des profilés d'angle en aluminium, blanc trafic RAL 9016

Hauteur intérieure	2150 mm
Hauteur totale	2400 mm
Largeur intérieure	1700 mm
Largeur totale	1800 mm
Longueur intérieure	2620 mm
Longueur totale	2700 mm
Poids	600 kg
Raccordement d'eau propre	3/4"
Raccordement des eaux usées	DN 110
Raccordement électrique	230 V, 16 A



MADE IN
DÖBELN
GERMANY

SCHÉMA STANDARD



Sous réserve de modifications techniques.
Les photos peuvent contenir des équipements en option.

GM C2700 SALLE DE BAIN

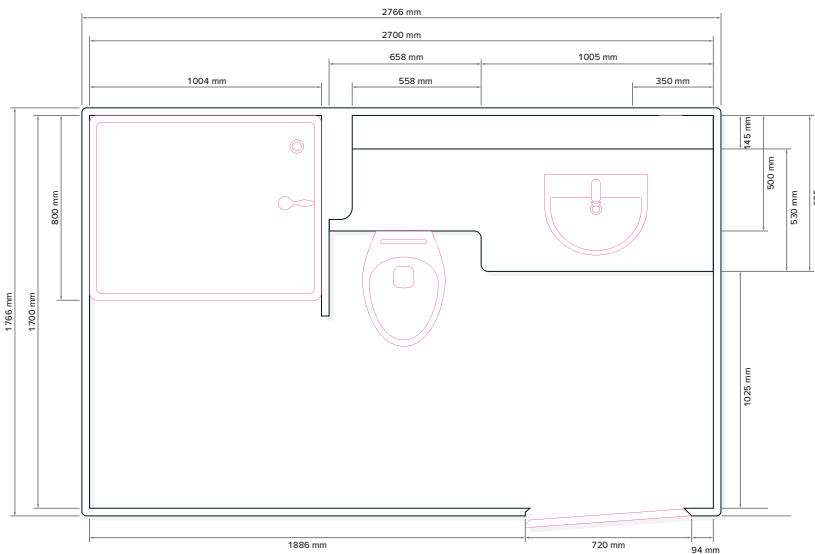
Module de salle de bains avec toilette et douche

SPÉCIFICATIONS

Structure en acier galvanisé avec passages de fourches

Parois en panneaux sandwichs en PRV dans des profilés d'angle en aluminium, blanc trafic RAL 9016

Hauteur intérieure	2150 mm
Hauteur totale	2500 mm
Largeur intérieure	1700 mm
Largeur totale	1800 mm
Longueur intérieure	2620 mm
Longueur totale	2700 mm
Poids	env. 850 kg
Raccordement d'eau propre	3/4"
Raccordement des eaux usées	DN 110
Raccordement électrique	230 V, 16 A



GM C2700 DOUCHE 1+1

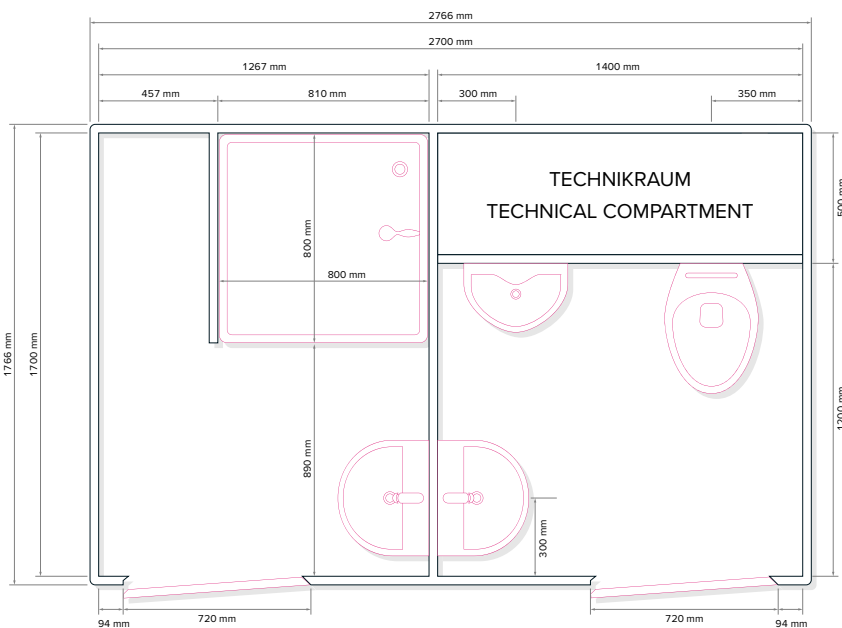
Module sanitaire avec 1 cabine toilette et 1 cabine douche

SPÉCIFICATIONS

Structure en acier galvanisé avec passages de fourches

Parois en panneaux sandwichs en PRV dans des profilés d'angle en aluminium, blanc trafic RAL 9016

Hauteur intérieure	2150 mm
Hauteur totale	2500 mm
Largeur intérieure	1700 mm
Largeur totale	1800 mm
Longueur intérieure	2620 mm
Longueur totale	2700 mm
Poids	env. 850 kg
Raccordement d'eau propre	3/4"
Raccordement des eaux usées	DN 110
Raccordement électrique	230 V, 16 A



GM C2800 PMR AVEC DOUCHE

Module WC + Douche PMR

Le terme « handicap » implique un compromis entre une conception pour les personnes à mobilité réduite et la conformité à la norme allemande DIN 18040, en raison des limites des systèmes portables.

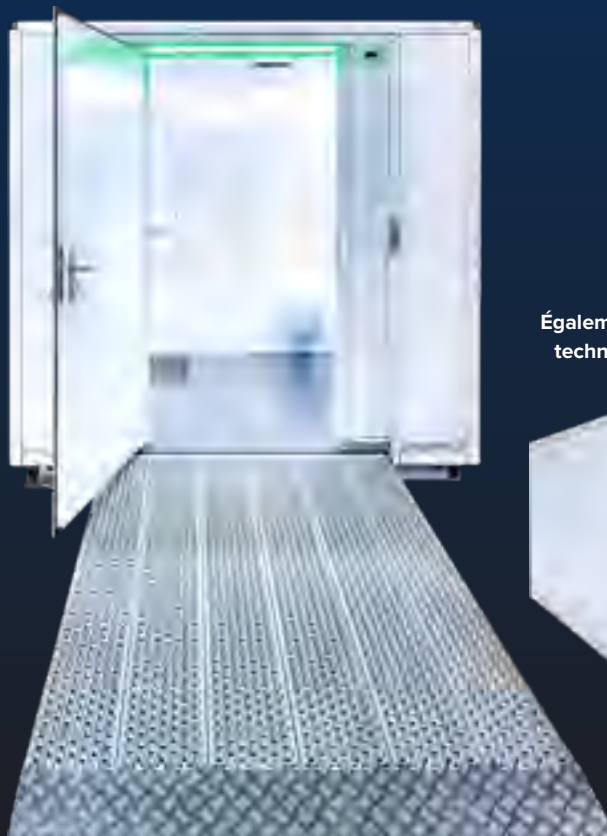


SPÉCIFICATIONS

Structure en acier galvanisé avec passages de fourches

Parois en panneaux sandwichs en PRV dans des profilés d'angle en aluminium, blanc trafic RAL 9016

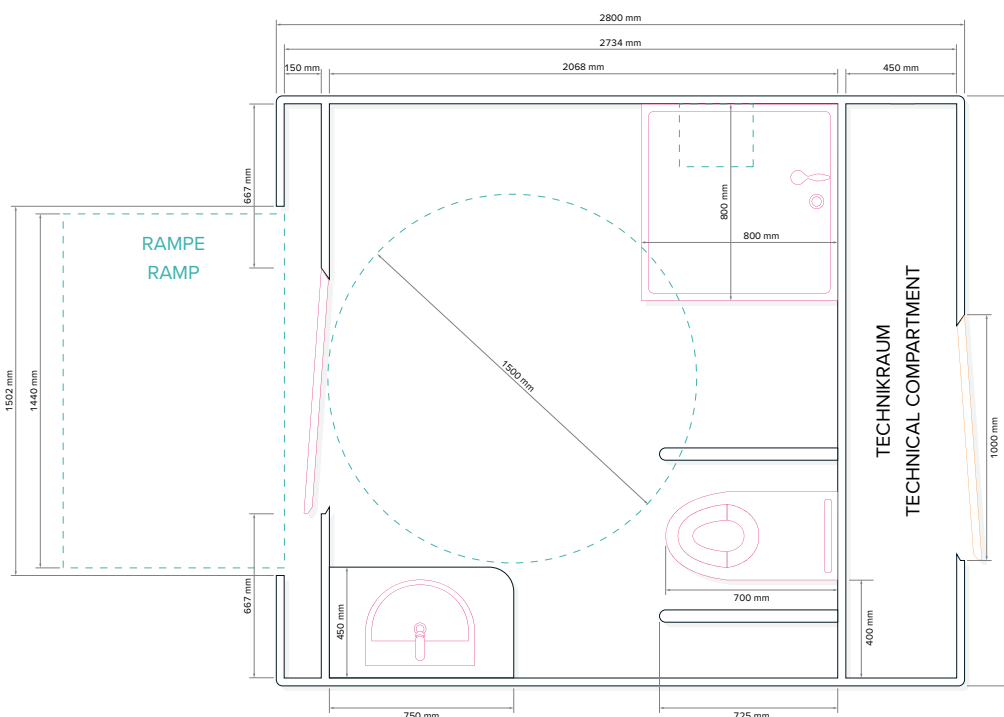
Hauteur intérieure	2150 mm
Hauteur totale	2500 mm
Largeur intérieure	2300 mm
Largeur totale	2400 mm
Longueur intérieure	2720 mm
Longueur totale	2800 mm
Poids	env. 1000 kg
Raccordement d'eau propre	3/4"
Raccordement des eaux usées	DN 110
Raccordement électrique	230V, 16A
WC suspendu avec poignées d'appui et poignées d'appui rabattables	
Douche à l'italienne avec robinet de douche	



Également disponible en technologie sous vide



SCHÉMA STANDARD



Sous réserve de modifications techniques.
Les photos peuvent contenir des équipements en option.

GM C4200 PMR +3

Module WC + 2 Cabines WC femmes/
hommes + 1 pièce supplémentaire

Le terme « handicap » implique un compromis entre une conception pour les personnes à mobilité réduite et la conformité à la norme allemande DIN 18040, en raison des limites des systèmes portables.

SPÉCIFICATIONS

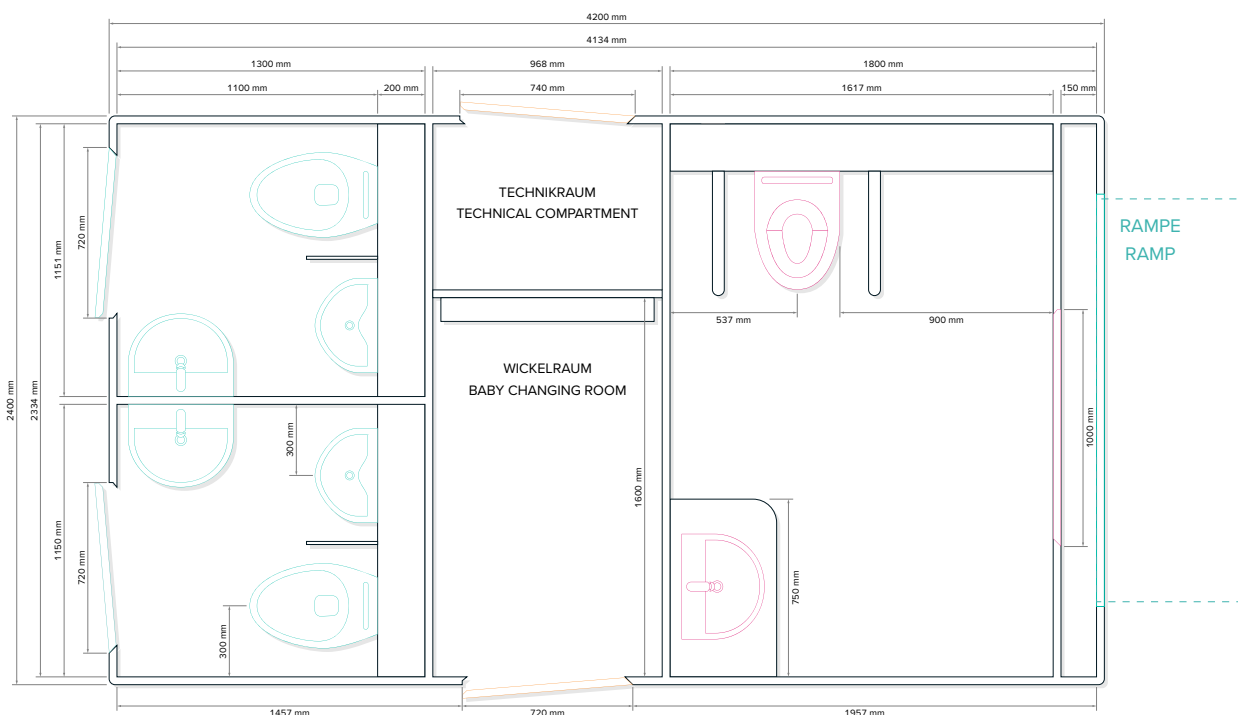
Structure en acier galvanisé avec passages de fourches

Parois en panneaux sandwichs en PRV dans des profilés d'angle en aluminium, blanc trafic RAL 9016

Hauteur intérieure	2150 mm
Hauteur totale	2500 mm
Largeur intérieure	2300 mm
Largeur totale	2400 mm
Longueur intérieure	4120 mm
Longueur totale	4200 mm
Poids	env. 1300 kg
Raccordement d'eau propre	3/4"
Raccordement des eaux usées	DN 110
Raccordement électrique	230V, 16A
La pièce supplémentaire peut servir d'espace à langer.	



SCHÉMA STANDARD



GM C4200 PMR DOUCHE +2

Module WC + Douche PMR + 2 Cabines
WC femmes/hommes



Le terme « handicap » implique un compromis entre une conception pour les personnes à mobilité réduite et la conformité à la norme allemande DIN 18040, en raison des limites des systèmes portables.

SPÉCIFICATIONS

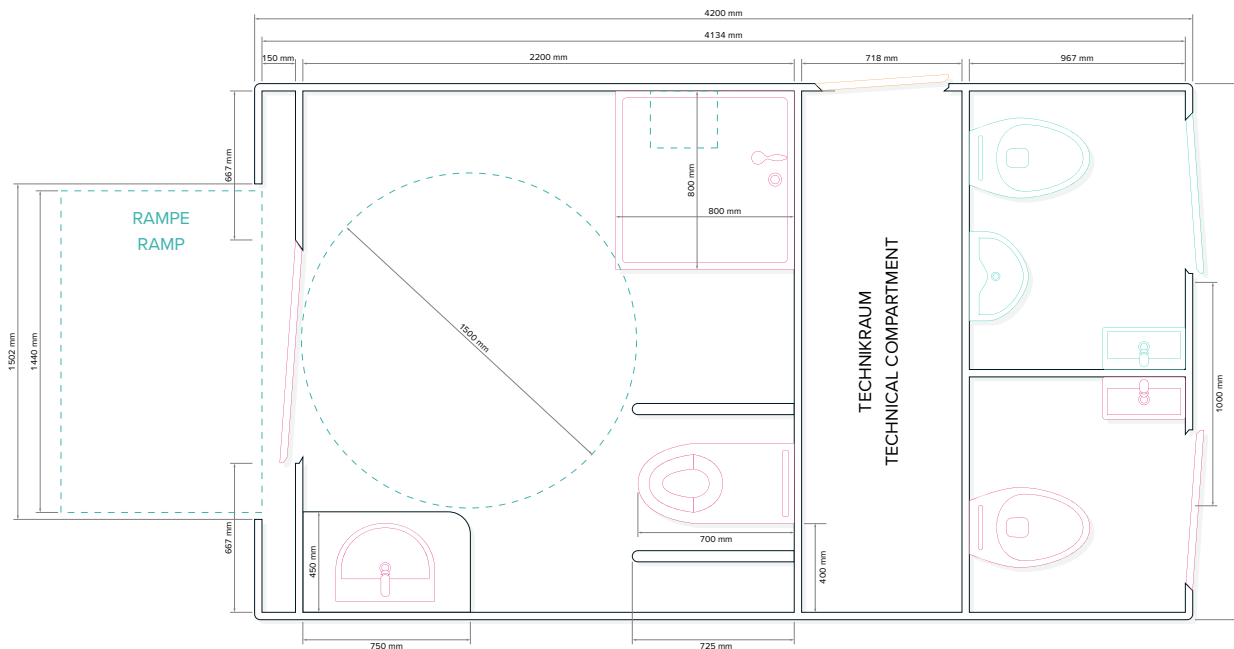
Structure en acier galvanisé avec passages de fourches

Parois en panneaux sandwichs en PRV dans des profilés d'angle en aluminium, blanc trafic RAL 9016

Hauteur intérieure	2150 mm
Hauteur totale	2500 mm
Largeur intérieure	2300 mm
Largeur totale	2400 mm
Longueur intérieure	4120 mm
Longueur totale	4200 mm
Poids	env. 1300 kg
Raccordement d'eau propre	3/4"
Raccordement des eaux usées	DN 110
Raccordement électrique	230V, 16A



SCHÉMA STANDARD



Sous réserve de modifications techniques.
Les photos peuvent contenir des équipements en option.

UNITÉS DE VIDANGE

GLOBAL FLX 1000 PICK-UP	62
GLOBAL FLX 1400 PE	63

GLOBAL FXD	64
------------	----





GLOBAL FLX 1000 PICK-UP

Ne peut être monté que sur un pick-up à simple cabine

SPÉCIFICATIONS

Volume total	env. 1000l
Eaux usées	env. 600l
Eau propre	env. 400l
Diamètre du réservoir	env. 1000mm
Longueur (haut)	1475mm
Largeur (haut)	1661mm
Hauteur (haut)	1375mm
Longueur (entre passages de roues)	1250mm
Largeur (entre passages de roues)	970mm
Hauteur (entre passages de roues)	497mm
Poids	env. 480kg

Réservoir 2 compartiments cloisonnés l'un pour l'eau propre l'autre pour les eaux usées

Pompe à vide MEC 1600 P

Nettoyeur haute pression

L'unité est fixée sur un châssis en acier entièrement galvanisé qui peut être déplacé à l'aide d'un chariot élévateur.



MADE IN
DÖBELN
GERMANY

LIGHT
WEIGHT
PE.

Ce réservoir en acier galvanisé, tant à l'intérieur qu'à l'extérieur, est équipé d'un compartiment cloisonné pour l'eau propre. La construction compacte s'adapte au plateau d'un pick-up (Ranger, Dodge ou similaire) avec une cabine simple. La charge utile doit être d'au moins 1000 kg.

D'autres unités FLX avec des réservoirs plus grands, jusqu'à 3400 litres, sont disponibles sur demande.



ÉQUIPEMENT

Réservoir d'eaux usées galvanisé intérieur & extérieur, pompe à vide MEC 1600P, moteur Honda GX 390, plateau de machine pivotant, tuyau d'aspiration de 9,1m, lance avec vanne à bille, indicateur de niveau pour tous les réservoirs, construction légère en aluminium, interrupteur d'arrêt d'urgence.

ÉQUIPEMENT EN OPTION

Nettoyeur haute pression avec tuyau de 20 mètres sur enrouleur, position de la plaque de la machine à l'avant, tuyau d'aspiration de différentes longueurs, boîte à outils.

GLOBAL FLX 1400 PE



LIGHT
WEIGHT
PE.

La solution simple pour des opérations de vidange polyvalentes

SPÉCIFICATIONS

Volume total	env. 1400l
Eaux usées	env. 1000l
Eau propre (PE tank)	env. 400l
Diamètre du réservoir	env. 1000 mm
Longueur	1950 mm
Largeur	1450 mm
Hauteur	1755 mm
Poids	env. 525 kg

Réservoir cylindrique en acier galvanisé pour les eaux usées
Réservoir d'eau propre en PE – 400L

Pompe à vide MEC 1600 P

Nettoyeur haute pression

L'unité est fixée sur un châssis en acier entièrement galvanisé qui peut être déplacé à l'aide d'un chariot élévateur.



Pour réduire le poids de l'unité de service sous vide, nous utilisons un réservoir d'eau propre en plastique recyclable et un cadre en aluminium. Cela permet notamment de réduire la consommation de carburant et les émissions de CO₂, surtout à vide. Tous les éléments de commande se trouvent à une hauteur de travail ergonomique.

D'autres unités FLX avec des réservoirs plus grands, jusqu'à 3400 litres, sont disponibles sur demande.



ÉQUIPEMENT

Réservoir de solution en polyéthylène anticorrosion, réservoir d'eaux usées galvanisé intérieur & extérieur, pompe à vide MEC 1600P, moteur Honda GX 390, plateau de machine pivotant, tuyau d'aspiration de 9,1m, lance avec vanne à bille, indicateur de niveau pour tous les réservoirs, construction légère en aluminium, interrupteur d'arrêt d'urgence.

ÉQUIPEMENT EN OPTION

Nettoyeur haute pression avec tuyau de 20 mètres sur enrouleur, position de la plaque de la machine à l'avant, tuyau d'aspiration de différentes longueurs, boîtes à outils

GLOBAL FXD



Unités de vidange avec châssis fixe

01 MONTAGE SUR TOUT TYPE DE VÉHICULE

Fabrication du cadre auxiliaire en fonction du véhicule

02 JUSQU'À 4 PLACES

pour les toilettes portables

03 CAISSONS

pour le fonctionnement en hiver en option

04 ENTRAÎNEMENT PAR LE MOTEUR

AUXILIAIRE OU LA PRISE DE FORCE DU CAMION (PTO)



Les unités GLOBAL FXD sont installées sur une plate-forme fixe adaptée au camion de votre choix. La pompe est entraînée par la prise de force du système hydraulique du véhicule ou par un moteur externe.

La plate-forme offre un espace pour jusqu'à quatre toilettes portables et un réservoir galvanisé à chaud (ou peint) pour l'eau propre et les eaux usées.

Nous pouvons vous proposer plusieurs variantes et options d'équipement pour les unités GLOBAL FXD. Nous nous ferons un plaisir de vous conseiller personnellement afin de vous fournir la plate-forme souhaitée pour votre véhicule.

Ces réservoirs et d'autres plus grands peuvent également être livrés en FLX pour être assemblés par l'utilisateur.





REMORQUES DE TRANSPORT POUR CABINES WC

GLOBAL EXPRESS 2

68

GLOBAL EXPRESS 12

70

GLOBAL EXPRESS 8

69





GLOBAL EXPRESS 2

Remorque de transport avec châssis à 1 essieu, timon compact avec attache boule et marches d'accès



SPÉCIFICATIONS

Nombre d'essieux	1
Longueur de chargement env.	2 x 1300 mm
Largeur de chargement env.	1460 mm
Hauteur de chargement env.	480 mm
Longueur totale env.	4285 mm
Largeur totale env.	2310 mm
Hauteur totale (sans toilettes) env.	1850 mm
Poids total autorisé	750 kg
Charge utile	370 kg

Châssis en acier profilé galvanisé à chaud

Feux de route

Prise fiche 13 broches

Roues 195/50 R13

4 béquilles avec manivelle

Sabots d'arrêt

Les cabines WC doivent être solidement sanglées lors du transport.



La GLOBAL Express 2 est la solution idéale pour transporter et utiliser sur site deux toilettes portables GLOBAL de type FOCUS, MTM ou POLAR.

Il offre un accès pratique aux cabines grâce à deux marches sur un côté, tandis que la main courante intégrée à la structure garantit une utilisation en toute sécurité.

Le châssis robuste à simple essieu, avec timon compact et attache boule assure une accroche facile avec le véhicule de remorquage et se manœuvre aisément. La structure est composée d'un cadre en profilé d'acier galvanisé à chaud avec des panneaux en aluminium et offrant non seulement une grande résistance aux intempéries, mais aussi une longue durée de vie.

GLOBAL EXPRESS 8



Remorque de transport avec châssis à 2 essieux, timon et frein à inertie

SPÉCIFICATIONS

Nombre d'essieux	2
Longueur de chargement env.	4800 mm
Largeur de chargement env.	2400 mm
Hauteur de chargement env.	680 mm
Longueur totale env.	6400 mm
Largeur totale env.	2400 mm
Hauteur totale (sans toilettes) env.	1850 mm
Poids total autorisé	2700 kg
Charge utile	1600 kg

Châssis en acier profilé galvanisé à chaud

Feux de route

Prise fiche 13 broches

Roues 195/50 R13

4 béquilles avec manivelle

Sabots d'arrêt

Les cabines WC doivent être solidement sanglées lors du transport.



Notre remorque de transport améliorée pour 8 toilettes portables. La remorque est dotée d'une plate-forme légère en aluminium sur deux essieux, ce qui garantit une durabilité maximale et une manœuvrabilité facile.

Avec des séparateurs et des crochets d'arrimage judicieusement placés, notre remorque garantit un transport sûr des toilettes portables, de sorte que vous n'avez pas à vous inquiéter lors de la livraison.

Cette remorque de transport convient à toutes les toilettes portables du marché et est idéale pour les festivals, les concerts et tous les événements en plein air.

GLOBAL EXPRESS 12

Remorque de transport avec châssis à 2 essieux, timon et frein à inertie

SPÉCIFICATIONS

Nombre d'essieux	2
Longueur de chargement env.	7100 mm
Largeur de chargement env.	2400 mm
Hauteur de chargement env.	680 mm
Longueur totale env.	8600 mm
Largeur totale env.	2400 mm
Hauteur totale (sans toilettes) env.	1850 mm
Poids total autorisé	3500 kg
Charge utile	2000 kg

Châssis en acier profilé galvanisé à chaud

Feux de route

Prise fiche 13 broches

Roues 195/50 R13

4 béquilles avec manivelle

Sabots d'arrêt

Les cabines WC doivent être solidement sanglées lors du transport.



MADE IN
DÖBELN
GERMANY



Grande remorque de transport pour 12 toilettes portables. La remorque est équipée d'une plate-forme légère en aluminium sur deux essieux, ce qui garantit une durabilité maximale et une manœuvrabilité facile.

Un système professionnel de sécurisation du chargement est assuré par la barre centrale longitudinale, la barre transversale à l'avant, deux barres transversales après 3 cabines et une autre après 2 cabines, toutes avec des crochets d'arrimage doubles.

La partie arrière de la zone de chargement peut être utilisée pour deux cabines, une cabine PMR (dépasse d'environ 20 cm) ou autres usages.

Cette remorque de transport convient à toutes les toilettes portables du marché.

SCHÉMA GLOBAL EXPRESS 2

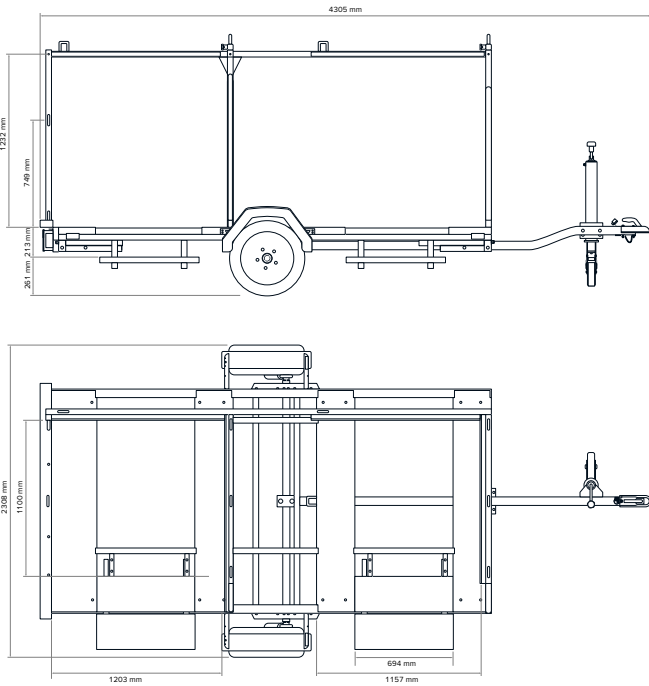


SCHÉMA GLOBAL EXPRESS 8

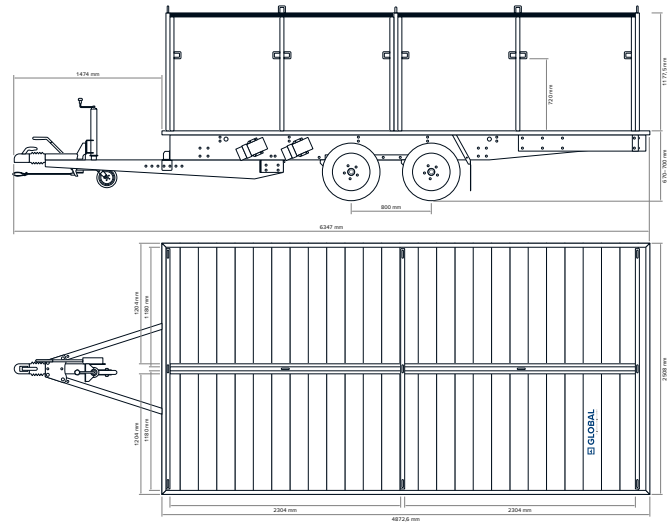
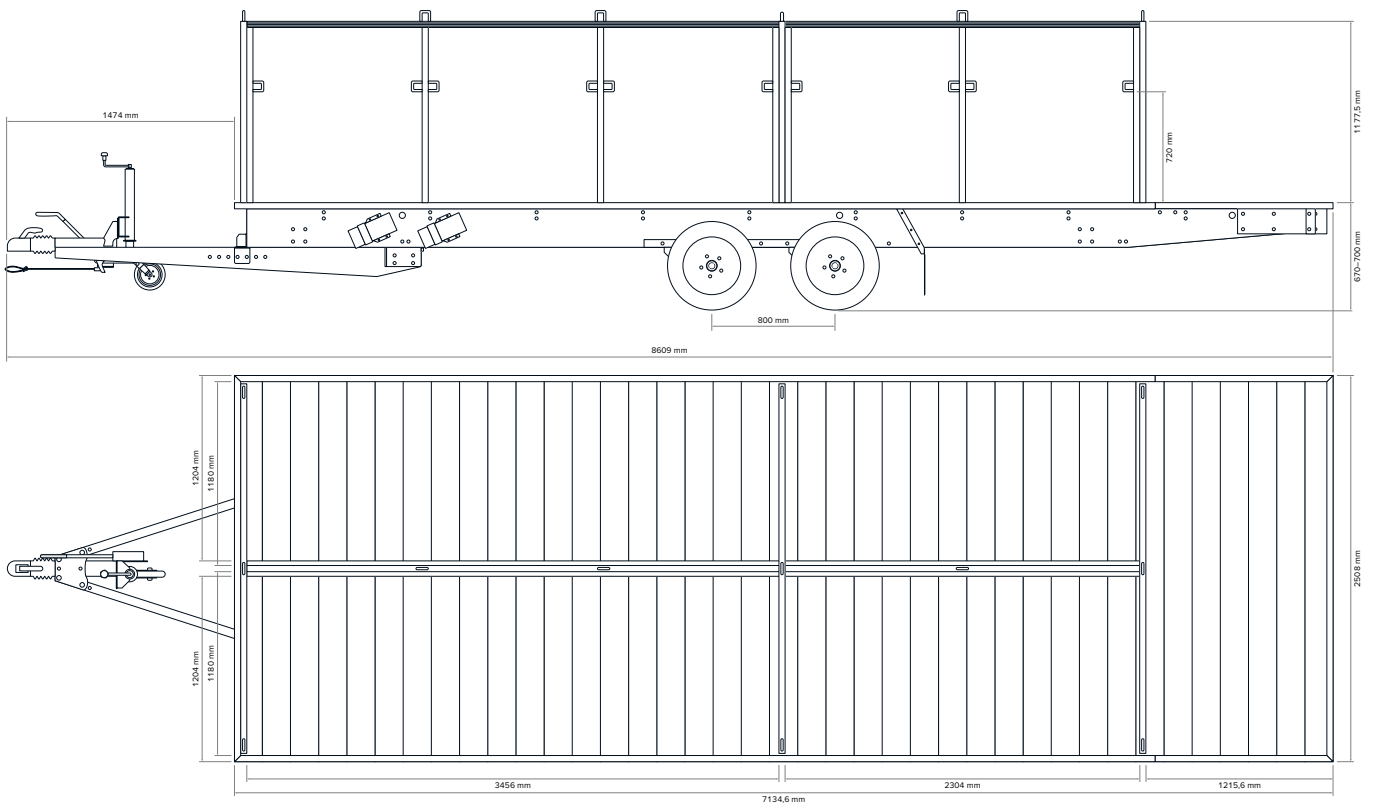


SCHÉMA GLOBAL EXPRESS 12



CONSTRUCTION DE VÉHICULES SPÉCIAUX SUR MESURE

Outre notre production de remorques sanitaires, nous proposons également la construction de véhicules spéciaux avec des conseils adaptés à votre projet. Les remorques, modules/conteneurs et véhicules peuvent être conçus et équipés sur-mesure pour de nombreux usages.

Vous pouvez choisir parmi une grande variété de châssis, de caissons et d'implantations selon vos besoins. Du début à la fin, nous vous apportons notre soutien et nos conseils afin que votre commande soit traitée de manière optimale, conformément à vos spécifications.

Nous prenons également plaisir à réaliser des projets inhabituels qui ne sont pas tout à fait standard. Si vous avez des idées innovantes, n'hésitez pas à nous contacter.



REMORQUE



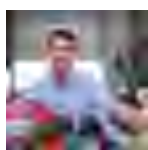
VÉHICULE

PLATE-FORME	REMORQUE	VÉHICULE
2400	<input checked="" type="checkbox"/>	<input type="checkbox"/>
2700	<input type="checkbox"/>	<input type="checkbox"/>
2800	<input checked="" type="checkbox"/>	<input type="checkbox"/>
3200	<input checked="" type="checkbox"/>	<input type="checkbox"/>
4200	<input checked="" type="checkbox"/>	<input type="checkbox"/>
5200	<input checked="" type="checkbox"/>	<input type="checkbox"/>
6200	<input checked="" type="checkbox"/>	<input type="checkbox"/>
7000	<input checked="" type="checkbox"/>	<input type="checkbox"/>
Sur mesure	<input checked="" type="checkbox"/>	<input checked="" type="checkbox"/>
CONSTRUCTION DU CHÂSSIS		
Châssis avec réservoir intégré ou non	<input checked="" type="checkbox"/>	<input type="checkbox"/>
Système ampliroll	<input type="checkbox"/>	<input type="checkbox"/>
Châssis avec passages de fourches	<input type="checkbox"/>	<input type="checkbox"/>
Construction sur mesure	<input checked="" type="checkbox"/>	<input checked="" type="checkbox"/>
VARIANTES D'AMÉNAGEMENT		
Toilettes	<input checked="" type="checkbox"/>	<input type="checkbox"/>
Sanitaire	<input checked="" type="checkbox"/>	<input type="checkbox"/>
Salon	<input checked="" type="checkbox"/>	<input checked="" type="checkbox"/>
Bureau	<input checked="" type="checkbox"/>	<input type="checkbox"/>
Ventes	<input checked="" type="checkbox"/>	<input checked="" type="checkbox"/>
Film	<input checked="" type="checkbox"/>	<input checked="" type="checkbox"/>
Cargo	<input checked="" type="checkbox"/>	<input checked="" type="checkbox"/>
Refroidissement	<input checked="" type="checkbox"/>	<input checked="" type="checkbox"/>
Caisson spécial	<input checked="" type="checkbox"/>	<input checked="" type="checkbox"/>





VOS INTERLOCUTEURS GLOBAL

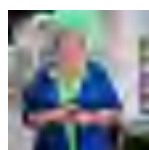


TOBIAS ZAHN

Responsable commercial Allemagne et Suisse

E-mail t.zahn@glo-bal.de

Mobile +49 170 7000 758

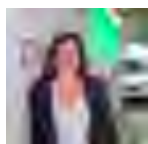


MARGOT LÖWE

Service commercial

E-mail m.loewe@glo-bal.de

Téléphone +49 3431 607 5589

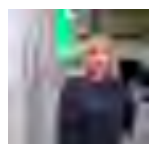


ANNE-GAËLLE FAVARON

Responsable commerciale International

E-mail a.favaron@glo-bal.de

Mobile +33 686 9020 63

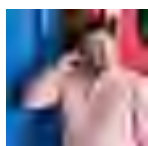


MARINA BAUER

Service commercial

E-mail m.bauer@glo-bal.de

Téléphone +49 34903 64243

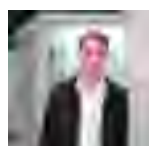


ADRIAN TÜMMELE GOMEZ

Responsable commercial International

E-mail a.tummel@glo-bal.de

Téléphone +49 151 2450 5730

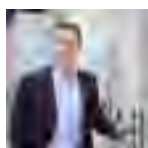


KONSTANTIN KRÜGER

Service commercial

E-mail k.krueger@glo-bal.de

Téléphone +49 34903 64243

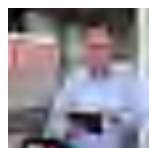


PAWEŁ CHWEDORUK

Responsable commercial CEE

E-mail p.chwedoruk@glo-bal.de

Mobile +49 175 1127 467

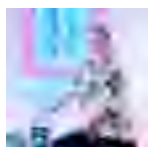


FRANZ FUCHS

Directeur commercial

E-mail f.fuchs@glo-bal.de

Mobile +49 151 2253 2219

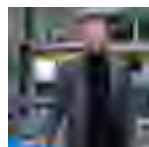


NICOLE HECKER-COUNTRYMAN

Responsable commerciale désodorisants

E-mail n.hecker@glo-bal.de

Mobile +49 151 2586 106

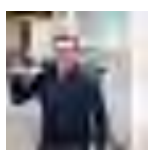


JORGO MEYHÖFER

PDG

E-mail info@glo-bal.de

Téléphone +49 34903 64243



RONNY SEIDLICH

Responsable commercial Autriche &
Chef des ventes internes

E-mail r.seidlich@glo-bal.de

Mobile +49 176 5788 6405

PARTENAIRES DE DISTRIBUTION GLOBAL

HYRTOALETTEN



Téléphone +46 31 706 06 07

E-mail info@hyrtoaletten.se

Web www.hyrtoaletten.se

EUROPEWAGON



Téléphone +31 183 745 034

E-mail info@europewagon.nl

Web europewagon.nl

EKOTORRE DISTRIBUTION



Tél. +39 351 99 30 286

E-mail commerciale@ekotorredistribution.com

Web www.ekotorredistribution.com

PLASTIC SOLUTIONS



Téléphone +44 0800 334 5742

E-mail sales@plasticsol.com

Web www.plasticsol.com

BDT INTERNATIONAL



Téléphone +1 5149 722 479

E-mail info@bdtinternational.ca

Web www.bdtinternational.ca

LAPORTA



Téléphone +34 900 001 006

E-mail info@alquilerdemaquinaria.net

Web alquilerdemaquinaria.net





GLOBAL FLIEGENSCHMIDT

GLOBAL Fliegenschmidt GmbH
Am Wasserturm 2
06869 Coswig (Anhalt)
Allemagne

Téléphone: +49 34903 64243

E-mail: sales@glo-bal.de

Web: www.glo-bal.de

GLOBAL Fahrzeugtechnik GmbH
Zschepplitzer Str. 22
04720 Döbeln
Allemagne

Téléphone: +49 3431 607 5589

