

MODULE

GM C2700 FRESH

Toilettenmodul mit
1 Damen- und Herrenabteil

TECHNISCHE DATEN

Verzinkter Stahlrahmen mit Staplertaschen

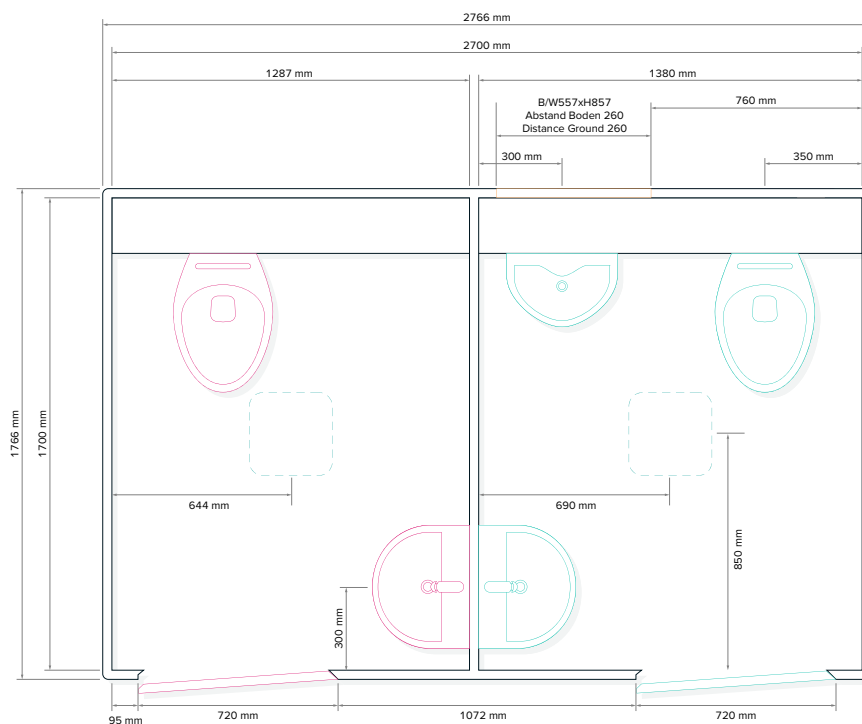
GFK-Sandwich-elemente in Alu-Eckprofilen,
verkehrsweiß RAL 9016

Höhe innen	2150 mm
Höhe gesamt	2400 mm
Breite innen	1700 mm
Breite gesamt	1800 mm
Länge innen	2620 mm
Länge gesamt	2700 mm
Gewicht	600 kg
Frischwasseranschluss	3/4"
Abwasseranschluss	DN 110
Stromanschluss	230V, 16A



**MADE IN
DÖBELN
GERMANY**

GRUNDRISS STANDARD



Technische Änderungen möglich.
Abbildungen können Sonderausstattungen enthalten.

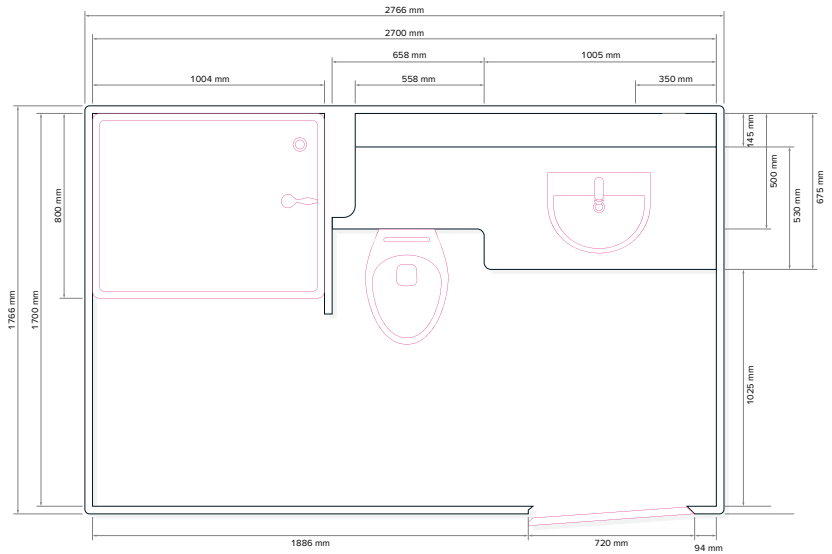
GM C2700 BAD

Badmodul mit Toilette und Dusche

TECHNISCHE DATEN

Verzinkter Stahlrahmen mit Staplertaschen
GFK-Sandwichelemente in Alu-Eckprofilen,
verkehrsweiß RAL 9016

Höhe innen	2150 mm
Höhe gesamt	2500 mm
Breite innen	1700 mm
Breite gesamt	1800 mm
Länge innen	2620 mm
Länge gesamt	2700 mm
Gewicht	ca. 850 kg
Frischwasseranschluss	3/4"
Abwasseranschluss	DN 110
Stromanschluss	230 V, 16 A



GM C2700 SHOWER 1+1

Toilettenmodul mit 1 Toiletten- und
1 Duscharteil

TECHNISCHE DATEN

Verzinkter Stahlrahmen mit Staplertaschen
GFK-Sandwichelemente in Alu-Eckprofilen,
verkehrsweiß RAL 9016

Höhe innen	2150 mm
Höhe gesamt	2500 mm
Breite innen	1700 mm
Breite gesamt	1800 mm
Länge innen	2620 mm
Länge gesamt	2700 mm
Gewicht	ca. 850 kg
Frischwasseranschluss	3/4"
Abwasseranschluss	DN 110
Stromanschluss	230 V, 16 A

