

MODULE

# GM C2800 HANDICAP MIT DUSCHE

## Toilettenkabine Handicap + Dusche auf Stahlrahmen mit Staplertaschen

Die Bezeichnung „Handicap“ beinhaltet einen barrierefreien Kompromiss zwischen Ausführung für Menschen mit eingeschränkten Bewegungsfunktionen und der DIN 18040, bedingt durch Grenzen im mobilen Einsatz.

### TECHNISCHE DATEN

Verzinkter Stahlrahmen mit Staplertaschen

GFK-Sandwichelemente in Alu-Eckprofilen, verkehrsweiß RAL 9016

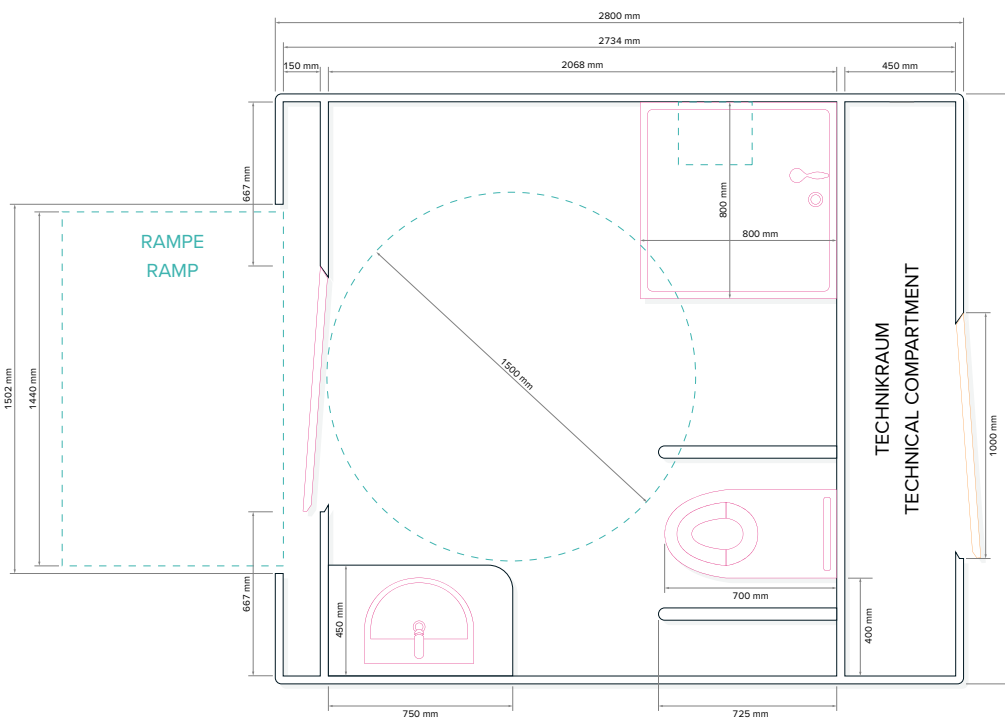
Höhe innen	2150 mm
Höhe gesamt	2500 mm
Breite innen	2300 mm
Breite gesamt	2400 mm
Länge innen	2720 mm
Länge gesamt	2800 mm
Gewicht	ca. 1000 kg
Frischwasseranschluss	3/4"
Abwasseranschluss	DN 110
Stromanschluss	230V, 16A
Wandhängendes WC mit Stütz- und Klappstützgriffen	
Bodengleiche Dusche mit Duscharmatur	



Auch erhältlich in Vakuum-Technik



### GRUNDRISS STANDARD



Technische Änderungen möglich. Abbildungen können Sonderausstattungen enthalten.