

GL2400 FRESH



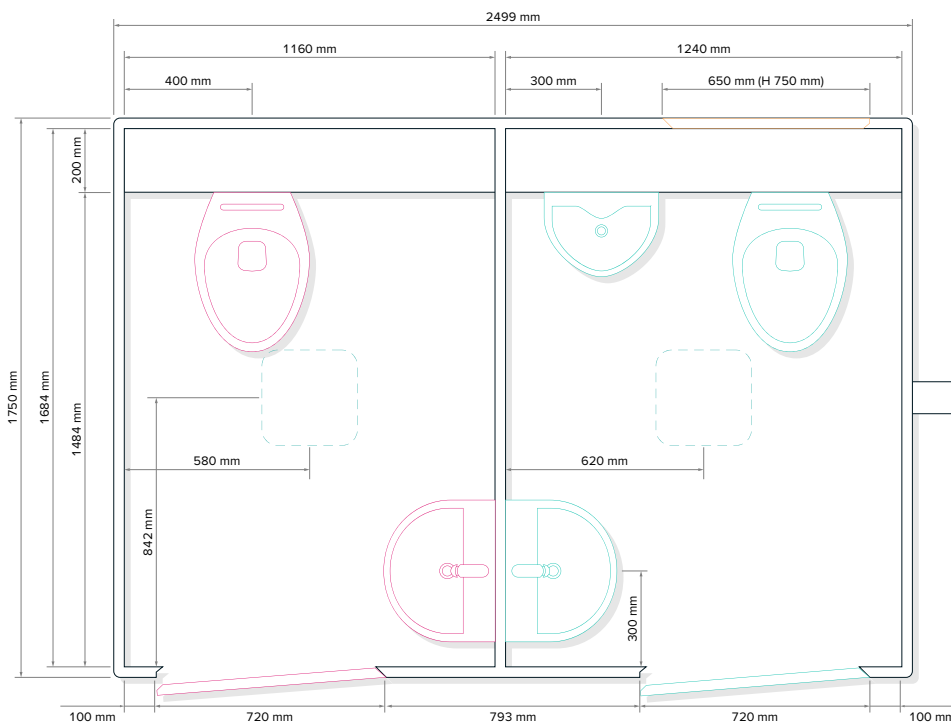
Remorque sanitaire avec
1 Cabine pour les femmes
1 Cabine pour les hommes
1 Urinoir

SPÉCIFICATIONS

Nombre d'essieux	1
Hauteur intérieure	2150 mm
Hauteur totale	2950 mm
Largeur intérieure	1700 mm
Largeur extérieure	1750 mm
Largeur totale (ailes incluses)	2400 mm
Longueur intérieure	2450 mm
Longueur totale (y compris le timon)	4000 mm
Poids total autorisé	750 kg
Raccordement électrique	230V, 16A
Raccordement d'eau propre	3/4"
Raccordement des eaux usées	DN110



SCHÉMA STANDARD



Sous réserve de modifications techniques.
Les photos peuvent contenir des équipements en option.

