

GL2800

Remorque sanitaire avec
 1 Cabine pour les femmes
 1 Cabine pour les hommes
 1 Urinoir
 Réservoir d'eaux usées dans le châssis
 de la remorque
 En option avec technologie sous vide ou
 autonomie solaire

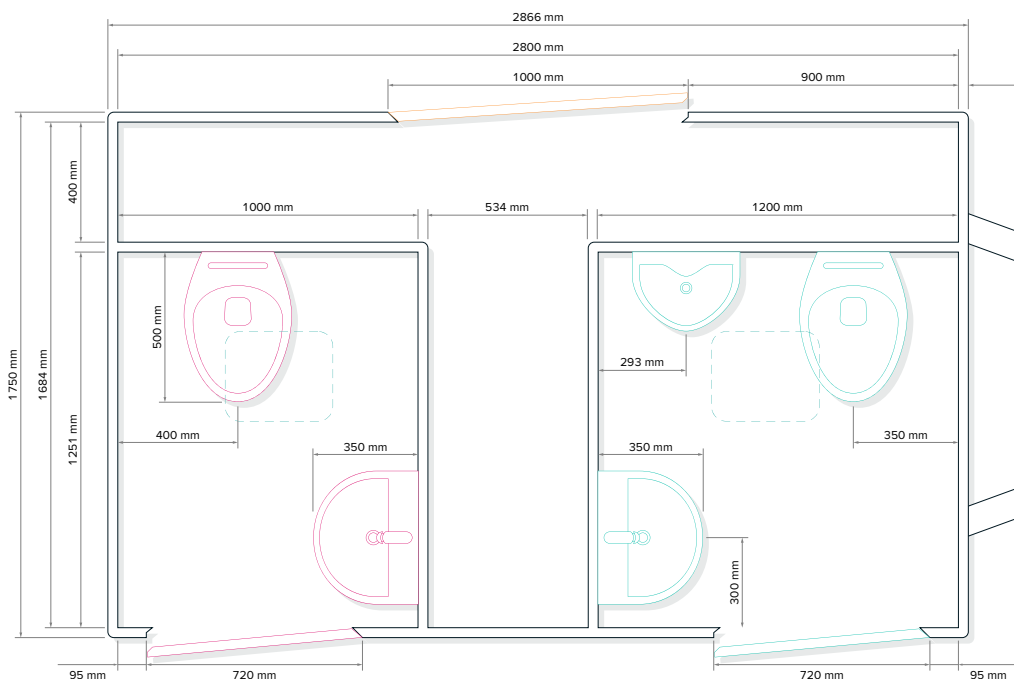
SPÉCIFICATIONS

Nombre d'essieux	1
Hauteur intérieure	2150 mm
Hauteur totale	2950 mm
Largeur intérieure	1700 mm
Largeur extérieure	1750 mm
Largeur totale (ailes incluses)	2400 mm
Longueur intérieure	2800 mm
Longueur totale (y compris le timon)	4500 mm
Poids total autorisé	1800 kg
Raccordement électrique	230V, 16A
Capacité eau propre	400l
Capacité eaux usées	800l
Kit panneaux solaires	780 Wp
Kit de batterie	600 Ah

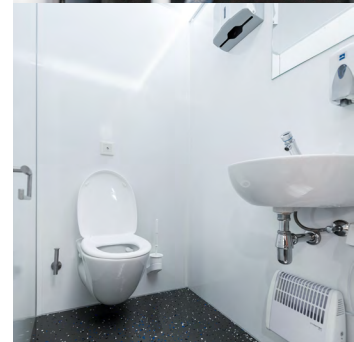


MADE IN
DÖBELN
GERMANY

SCHÉMA STANDARD



Sous réserve de modifications techniques.
 Les photos peuvent contenir des équipements en option.



GL2800 TANK

Version autonome avec réservoir eaux usées dans le châssis. Disponible avec raccordement électrique, ou en option avec kit de batteries, ou installation solaire pour un fonctionnement autonome.

SPÉCIFICATIONS

Nombre d'essieux	1
Hauteur intérieure	2150 mm
Hauteur totale	2950 mm
Largeur intérieure	1700 mm
Largeur extérieure	1750 mm
Largeur totale (ailes incluses)	2400 mm
Longueur intérieure	2800 mm
Longueur totale (y compris le timon)	4500 mm
Poids total autorisé	1800 kg
Raccordement électrique	230V, 16A
Capacité eau propre	400l
Capacité eaux usées	800l

GL2800 SOUS VIDE

Équipé d'une technologie sous vide permettant d'économiser l'eau. Disponible avec raccordement électrique, ou en option avec kit de batteries, ou installation solaire pour un fonctionnement autonome.

SPÉCIFICATIONS

Nombre d'essieux	1
Hauteur intérieure	2150 mm
Hauteur totale	2950 mm
Largeur intérieure	1700 mm
Largeur extérieure	1750 mm
Largeur totale (ailes incluses)	2400 mm
Longueur intérieure	2800 mm
Longueur totale (y compris le timon)	4500 mm
Poids total autorisé	1800 kg
Raccordement électrique	230V, 16A
Capacité eau propre	400l
Capacité eaux usées	800l

