

REMORQUES SANITAIRES

GL3200 212 ST

Remorque sanitaire avec
2 Cabines pour les femmes
1 Cabine pour les hommes
2 Urinoirs

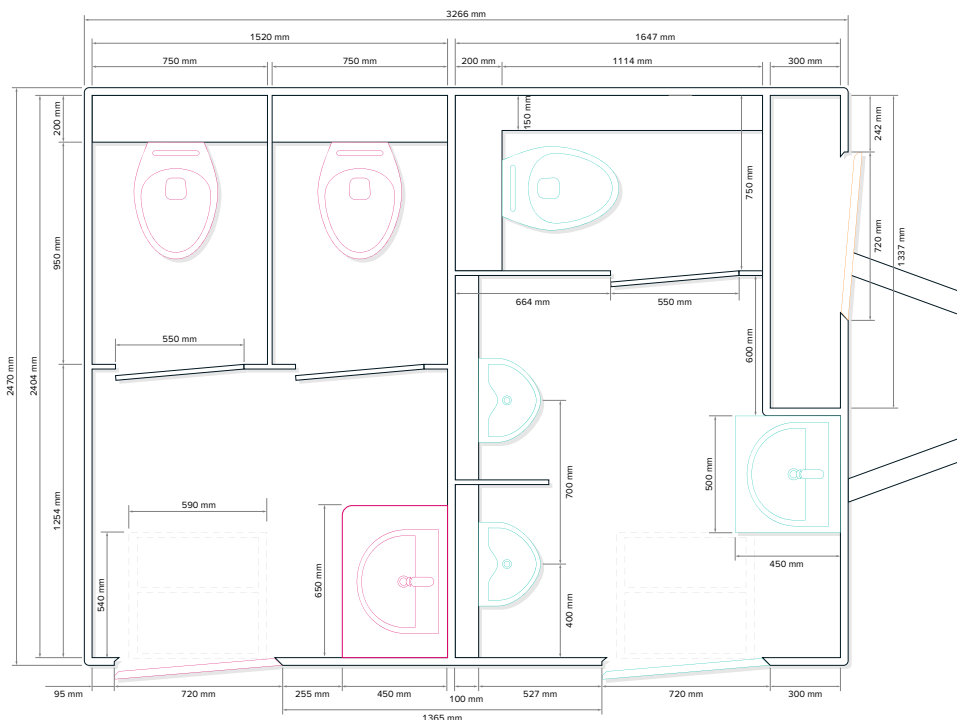
SPÉCIFICATIONS

Nombre d'essieux	1
Hauteur intérieure	2150 mm
Hauteur totale	2950 mm
Largeur intérieure	2400 mm
Largeur totale (ailes incluses)	2470 mm
Longueur intérieure	3200 mm
Longueur totale (y compris le timon)	4700 mm
Poids total autorisé	1800 kg
Raccordement électrique	230V, 16A
Raccordement d'eau propre	3/4"
Raccordement des eaux usées	DN110



MADE IN
DÖBELN
GERMANY

SCHÉMA STANDARD



Sous réserve de modifications techniques.
Les photos peuvent contenir des équipements en option.

