

GL3200 CONSTRUCTION



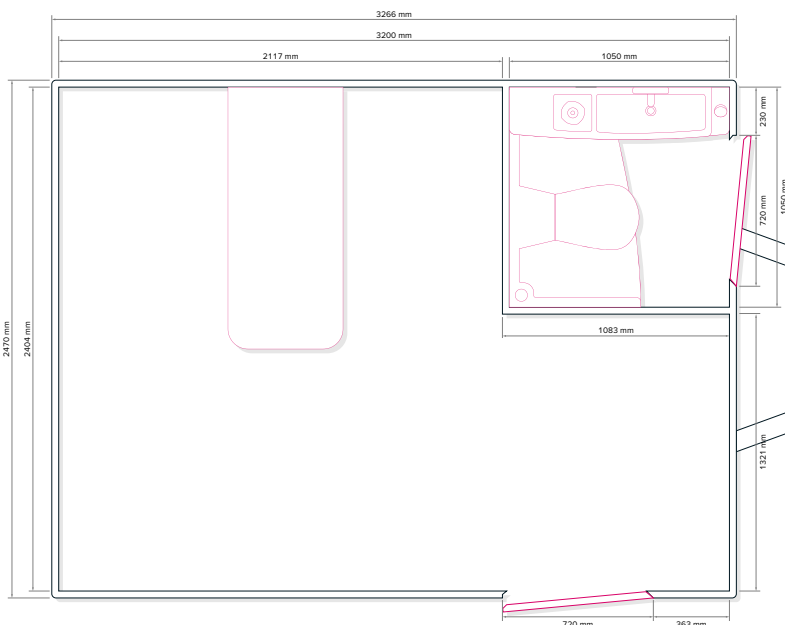
Remorque de chantier avec réserve eau propre et cabine WC

SPÉCIFICATIONS

Nombre d'essieux	1
Hauteur intérieure	2150 mm
Hauteur totale	2950 mm
Largeur intérieure	2400 mm
Largeur totale (ailes incluses)	2470 mm
Longueur intérieure	3200 mm
Longueur totale (y compris le timon)	4700 mm
Poids total autorisé	1800 kg
Capacité eau propre	100l
Capacité eaux usées	200l
Raccordement électrique	230V, 16A



SCHÉMA STANDARD



Sous réserve de modifications techniques.
Les photos peuvent contenir des équipements en option.