

RÉSERVOIRS ET LAVE-MAINS INTÉGRÉS

# GLOBAL FRESH FLUSH

**01 COMBINAISON 2 EN 1**

de réservoir de chasse d'eau propre et de lave-mains

**02 SYSTEME DE CHASSE A EAU PROPRE**

par des pompes à main et à pied de haute qualité

**03 CONTENU DU RESERVOIR NON VISIBLE**

à travers le pare-vue de la lunette des toilettes

**04 CAPACITÉ OPTIMISEE**

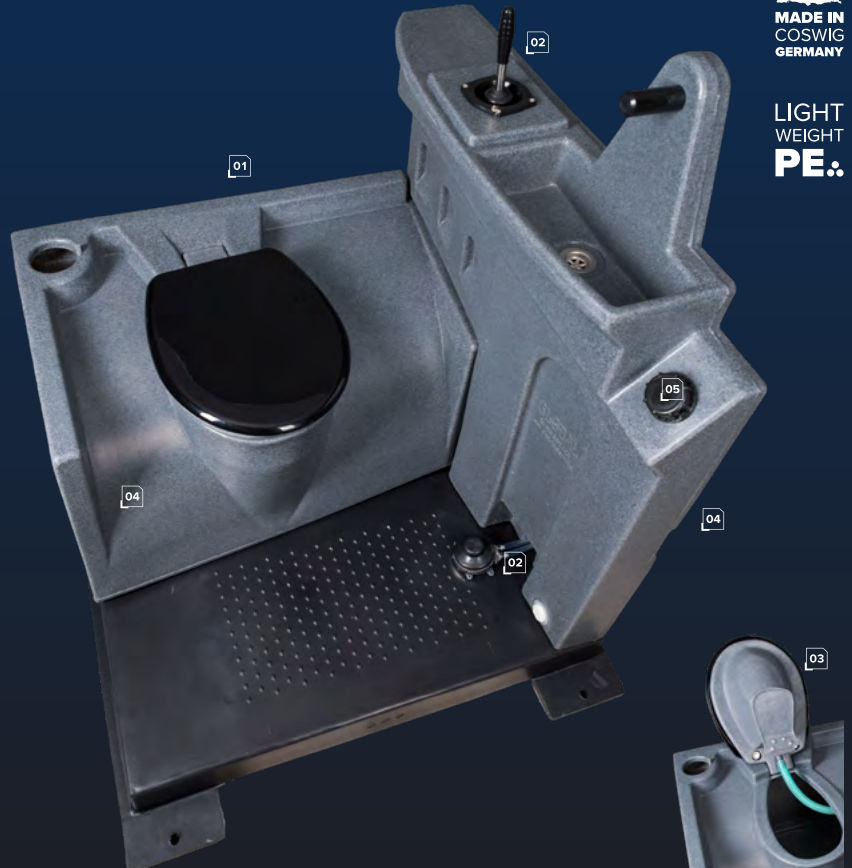
de 100 litres d'eau propre et de 200 litres d'eaux usées

**05 FACILE À REMPLIR**

via le goulot de remplissage placé en haut dans le réservoir d'eau propre

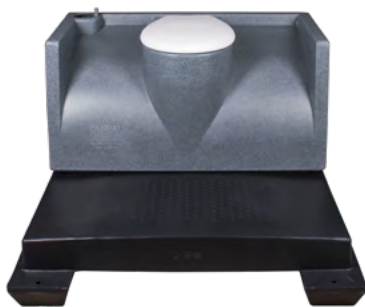
**06 OPTION : AVEC SYSTEME DE CHASSE A RECIRCULATION**

(réservoir rezi)



MADE IN  
COSWIG  
GERMANY

LIGHT  
WEIGHT  
**PE.**



**GLOBAL 250L**

Réservoir standard intégré

- Capacité de 250 litres
- Point d'aspiration encastré
- Facile à laver
- Intérieur sans rebord



**GLOBAL 320L**

Réservoir intégré large capacité

- Capacité de 320 litres
- Intervalles de vidange prolongés
- Point d'aspiration encastré
- Facile à laver
- Intérieur sans rebord



**GLOBAL REZI F**

Réservoir recirculation avec pompe à pied

- Capacité de 185 litres
- Pompe à pied de haute qualité
- Écran de confidentialité empêchant de voir les déchets
- Point d'aspiration encastré
- Facile à laver
- Intérieur sans rebord

RÉSERVOIRS ET LAVE-MAINS INTÉGRÉS

# GLOBAL FLEXITANK



LIGHT  
WEIGHT  
**PE.**



- 01 FACILE À TRANSPORTER**  
même dans les endroits difficiles d'accès
- 02 UTILISATION FLEXIBLE**  
de toilettes portables à l'intérieur et à l'extérieur
- 03 PEUT ÊTRE FIXÉ POUR LE TRANSPORT**  
avec couvercle en gomme
- 04 CAPACITÉ OPTIMISÉE**  
pour 110 litres d'eaux usées



## GLOBAL MULTI

Réservoir pour une utilisation en position accroupie ou assise

- Capacité de 180 litres
- Bande de roulement antidérapante
- Point d'aspiration encastré
- Facile à laver
- Intérieur sans rebord