

MODULES

GM C2700 FRESH

Module de toilettes avec
1 Compartiment pour les femmes
1 Compartiment pour les hommes

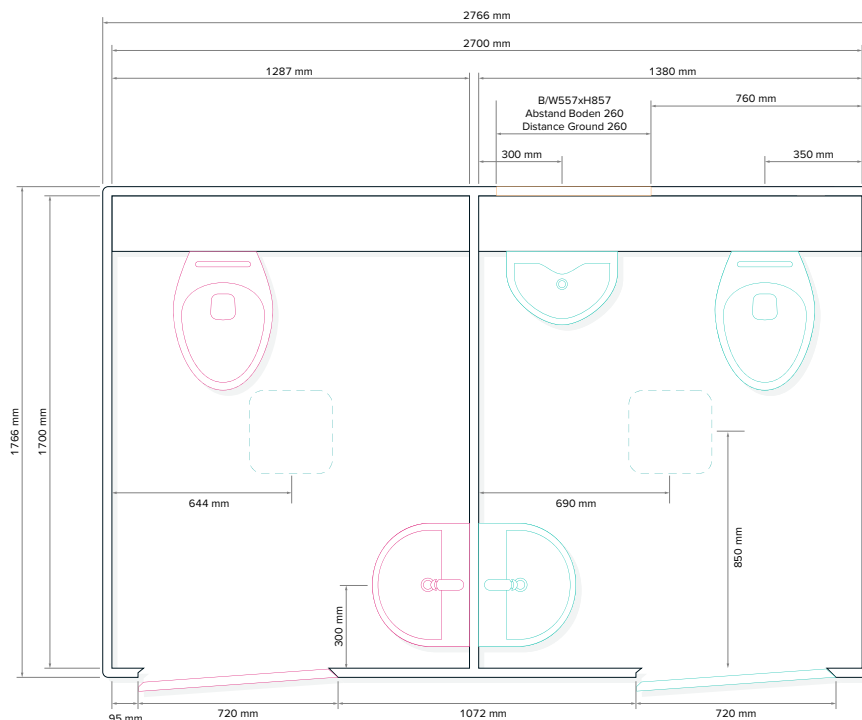
SPÉCIFICATIONS

Structure en acier galvanisé avec passages de fourches

Parois en panneaux sandwichs en PRV dans des profilés d'angle en aluminium, blanc trafic RAL 9016	
Hauteur intérieure	2150 mm
Hauteur totale	2400 mm
Largeur intérieure	1700 mm
Largeur totale	1800 mm
Longueur intérieure	2620 mm
Longueur totale	2700 mm
Poids	600 kg
Raccordement d'eau propre	3/4"
Raccordement des eaux usées	DN 110
Raccordement électrique	230 V, 16 A



SCHÉMA STANDARD



Sous réserve de modifications techniques.
Les photos peuvent contenir des équipements en option.

GM C2700 SALLE DE BAIN

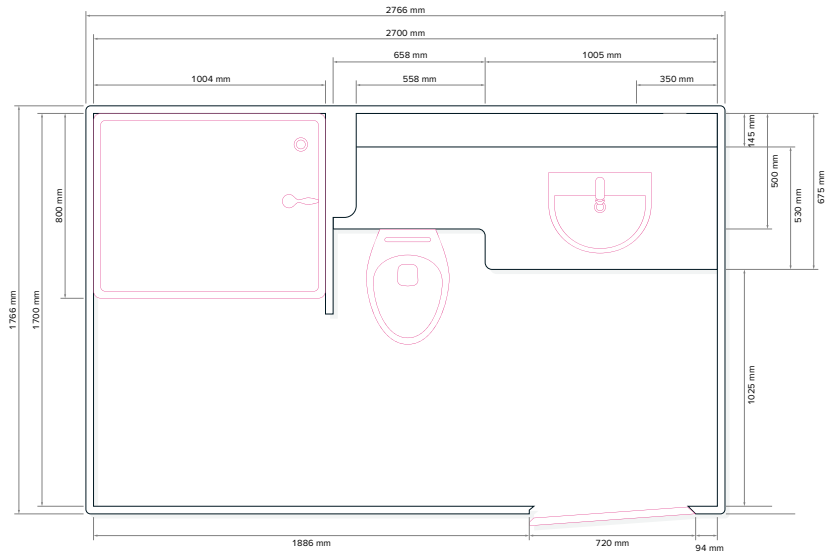
Module de salle de bains avec toilette et douche

SPÉCIFICATIONS

Structure en acier galvanisé avec passages de fourches

Parois en panneaux sandwichs en PRV dans des profilés d'angle en aluminium, blanc trafic RAL 9016

Hauteur intérieure	2150 mm
Hauteur totale	2500 mm
Largeur intérieure	1700 mm
Largeur totale	1800 mm
Longueur intérieure	2620 mm
Longueur totale	2700 mm
Poids	env. 850 kg
Raccordement d'eau propre	3/4"
Raccordement des eaux usées	DN 110
Raccordement électrique	230 V, 16 A



GM C2700 DOUCHE 1+1

Module sanitaire avec 1 cabine toilette et 1 cabine douche

SPÉCIFICATIONS

Structure en acier galvanisé avec passages de fourches

Parois en panneaux sandwichs en PRV dans des profilés d'angle en aluminium, blanc trafic RAL 9016

Hauteur intérieure	2150 mm
Hauteur totale	2500 mm
Largeur intérieure	1700 mm
Largeur totale	1800 mm
Longueur intérieure	2620 mm
Longueur totale	2700 mm
Poids	env. 850 kg
Raccordement d'eau propre	3/4"
Raccordement des eaux usées	DN 110
Raccordement électrique	230 V, 16 A

