

MODULES

# GM C4200 PMR DOUCHE +2

Module WC + Douche PMR + 2 Cabines  
WC femmes/hommes



Le terme « handicap » implique un compromis entre une conception pour les personnes à mobilité réduite et la conformité à la norme allemande DIN 18040, en raison des limites des systèmes portables.

## SPÉCIFICATIONS

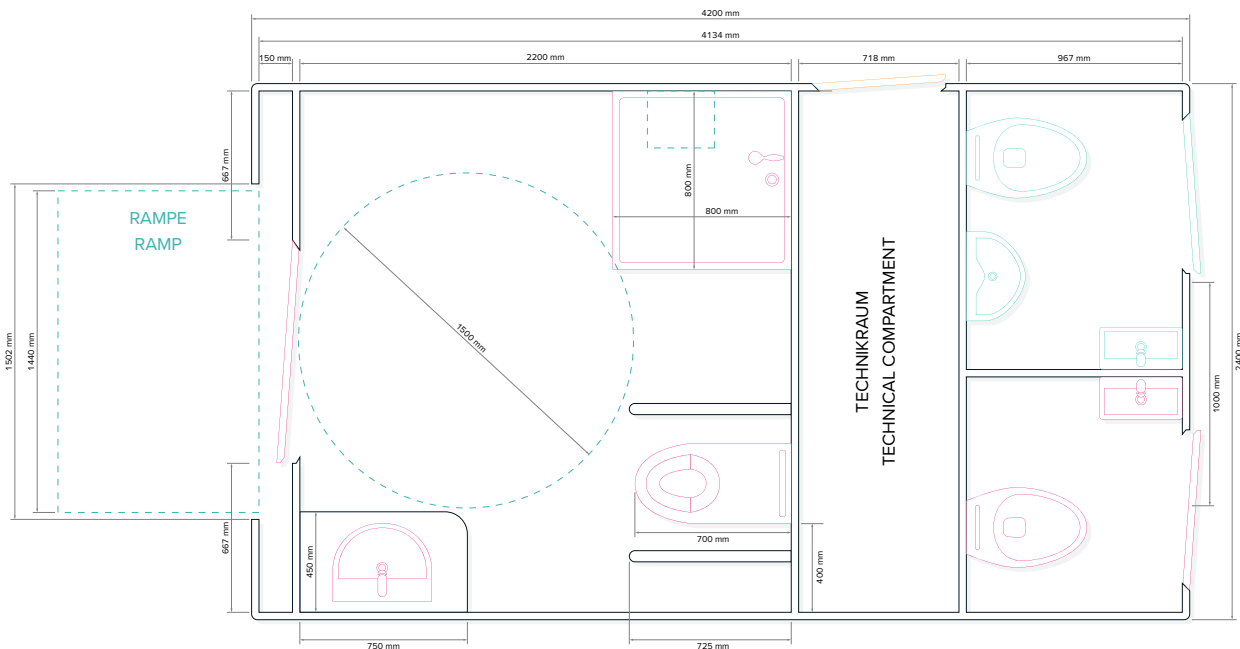
Structure en acier galvanisé avec passages de fourches

Parois en panneaux sandwichs en PRV dans des profilés d'angle en aluminium, blanc trafic RAL 9016

Hauteur intérieure	2150 mm
Hauteur totale	2500 mm
Largeur intérieure	2300 mm
Largeur totale	2400 mm
Longueur intérieure	4120 mm
Longueur totale	4200 mm
Poids	env. 1300 kg
Raccordement d'eau propre	3/4"
Raccordement des eaux usées	DN 110
Raccordement électrique	230V, 16A



## SCHÉMA STANDARD



Sous réserve de modifications techniques.  
Les photos peuvent contenir des équipements en option.